



THE WORLD OF NEW POSSIBILITIES

| **BZTDA**

МИР НОВЫХ ВОЗМОЖНОСТЕЙ

**КОЛЁСНЫЕ ДИСКИ
К ТРАКТОРАМ И
СЕЛЬХОЗТЕХНИКЕ**

WHEELS FOR TRACTORS
AND AGRICULTURAL
MACHINERY

bztda.by



BZTDA



Открытое акционерное общество "Бобруйский завод тракторных деталей и агрегатов" является единственным в Республике Беларусь производителем профилированных колес для сельскохозяйственной техники и тракторов "BELARUS".

Open Joint Stock Company "Bobruisk plant of tractor details and units" is the only Belarusian manufacturer of profiled wheels for agricultural machinery and tractors "BELARUS".



С 2012 года на предприятии функционируют две линии по производству колес дисковых для тракторов и сельхозтехники, общая производственная мощность которых составляет 500 000 колес в год.

Since 2012, two lines producing wheels for tractors and agricultural machinery are functioning at the enterprise, with the total production capacity of 500,000 wheels per year.



Швейцарская линия "Хойслер" позволяет выпускать колеса дисковые с размерами: диаметром от 15,3" до 30" и шириной от 4,5" до 13.

Swiss line "Hausssler" can produce wheels ranging in diameter from 15,3 to 30 inches and a width from 4,5 to 13 inches.



Итальянская линия "Титан" позволяет выпускать колеса дисковые с размерами: диаметром от 24" до 42" и шириной от 14" до 23".

Italian line "Titan" can produce wheels ranging in diameter from 24 to 42 inches and a width from 14 to 23 inches.



С августа 2017 года на предприятии запущена передовая технология окрашивания колес на линии "Трансметалл". Она включает в себя подготовку поверхности с нанесением цинк-фосфатного покрытия, катафорезное грунтование и последующую окраску порошковыми полиэстерными красками.

Since August 2017 at the enterprise the advanced technology of coloring of wheels on a line "Transmetall" is started. This technology includes preparation of the surface with zinc-phosphate coating, cathoretic priming and subsequent painting with powder polyester paints.



Технология катафорезного грунтования обеспечивает антикоррозийную стойкость покрытия колес и механическую прочность и, как следствие, более длительное использование колесных дисков.

The technology of cathoresis priming provides anti-corrosion resistance of wheel coating and mechanical strength and as a result - longer use of wheel rims.



Высокотехнологичное оборудование позволяет производить колеса и ободья полностью отвечающие требованиям производителей сельскохозяйственной техники и тракторов (совершенная геометрия, высокая прочность, точная балансировка).

High-tech equipment allows to produce wheels and rims which are able to completely satisfy all the demands of various agricultural machinery and tractors producers (perfect geometry, high durability, accurate balancing).



Для защиты продукции от повреждений и потерь, а также придания им компактности в транспортировке, упаковка колес дисковых осуществляется механизированным способом.

To protect our product from damages and losses, as well as to make them more compact while transporting, there is a mechanized wrapping machine operating on the plant.



Колеса проходят контроль качества на каждом этапе производственного процесса. На заводе функционирует система качества производства, соответствующая требованиям СТБ 16949-2018.

Wheels undergo quality control at every stage of the production process. The factory has a production quality system that meets the requirements of STB 16949-2018.



Предприятие получило звание лауреата ежегодного национального конкурса за производство колес дисковых (27 типоразмера). ОАО «БЗТДиА» является единственным в РБ производителем профилированных колес для сельскохозяйственной техники.

The title of the laureate of the annual national competition the enterprise has received for the production of disc wheels (27 standard sizes). OJSC "BPTDU" is the only manufacturer of profiled wheels for agricultural machinery in the Republic of Belarus.



Палетные нормы упаковки колес дисковых/
Pallet packing standards for disk wheels

| Размер колеса/ Wheel size | Количество колес на палете, шт/ Quantity of wheels on the pallet, pcs. | Размер палета, мм/ size of the pallet, mm |
|------------------------------|---------------------------------------------------------------------------|----------------------------------------------|
| 9.00x15.3 | 28 | 960x960 |
| 4.50Ex16 | 52 | 960x960 |
| 6.00Fx16 | 40 | 960x960 |
| W8x16 | 32 | 960x960 |
| 13x18 | 24 | 1100x1100 |
| 5.50Fx20 | 44 | 1140x1140 |
| W7x20 | 32 | 1140x1140 |
| W9x20 | 32 | 1140x1140 |
| W12x20 | 24 | 1140x1140 |
| W13x20 | 20 | 1140x1140 |
| 16.00x22.5 | 8 | 700x1400 |
| 20.00x22.5 | 6 | 700x1400 |
| W10x24 | 5 | 700x700 |
| W12x24 | 12 | 700x1400 |
| DW16Lx24 | 8 | 700x1400 |
| DW18Lx24 | 8 | 700x1400 |
| DW12x30 | 6 | 960x960 |
| DW14Lx30 | 6 | 960x960 |
| W15Lx30 | 5 | 960x960 |
| DW16Lx34 | 5 | 960x960 |
| DW18Lx34 | 4 | 960x960 |
| DW14Lx38 | 6 | 1040x1040 |
| DW15Lx38 | 5 | 1040x1040 |
| DW16Lx38 | 5 | 1040x1040 |
| DW8x42 | 10 | 1140x1140 |
| DD18Lx42 | 4 | 1140x1140 |
| DW23Bx42 | 3 | 1140x1140 |

Основные цвета окрашивания полиэфирной порошковой краской /
Basic colors of polyester powder painting



RAL 3002 (красный/red)



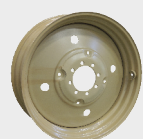
RAL 9003 (белый/white)



RAL 7040 (серый/grey)



RAL 8022 (черный/black)



катафорезный грунт/
cataphoretic priming

Маркировка колес выполняется в соответствии с ГОСТ 10410-82
DW14Lx38 10/20 БЗТДИА

Wheels marking is carried out in accordance with GOST 10410-82
DW14Lx38 10/20 БЗТДИА

условное обозначение профиля обода /reference designation of rim profile
месяц и год выпуска /month and year of production
наименование предприятия-изготовителя /name of manufacturer



СОДЕРЖАНИЕ / INDEX

| | |
|--------------------------------------------------------------------|----|
| Колеса с постоянным вылетом / <i>wheels with stable offset:</i> | |
| 9.00x15.3 | 6 |
| 4.50Ex16 | 7 |
| 6.00Fx16 | 8 |
| W8x16 | 9 |
| 13x18 | 10 |
| 5.50Fx20 | 11 |
| W7x20 | 12 |
| W9x20 | 13 |
| W12x20 | 14 |
| W13x20 | 15 |
| 16.00x22.5 | 16 |
| 20.00x22.5 | 17 |
| DW16Lx24 | 18 |
| DW18Lx24 | 19 |
| DW12x30 | 20 |
| DW14Lx30 | 21 |
| W15Lx30 | 22 |
| DW16Lx34 | 23 |
| DW18Lx34 | 24 |
| DW14Lx38 | 25 |
| DW15Lx38 | 26 |
| DW16Lx38 | 27 |
| DW8x42 | 28 |
| DD18Lx42 | 29 |
| DW23Bx42 | 30 |
| Колеса с переменным вылетом / <i>wheel with a variable offset:</i> | |
| W10x24 | 31 |
| W12x24 | 32 |
| Ободья / <i>rims</i> | |
| Ободья для сдваивания / <i>rims for coupling</i> | |

КОЛЕСО / WHEEL 9.00x15.3



Рис.1 / Pic.1

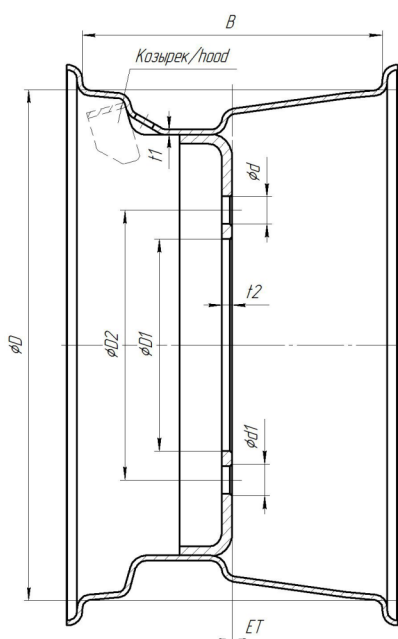


Рис.2 / Pic.2

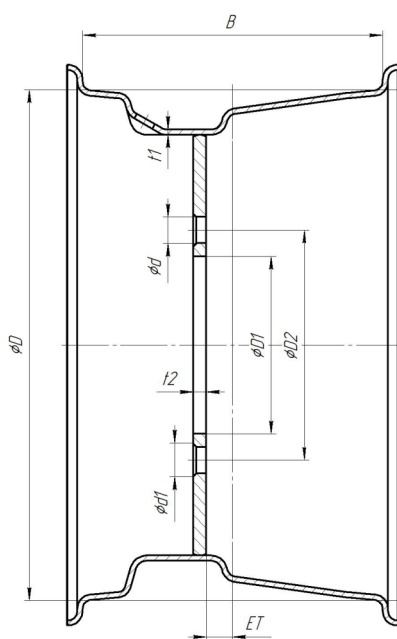
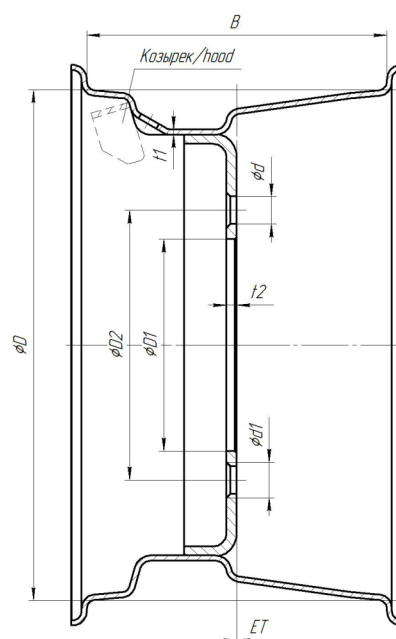


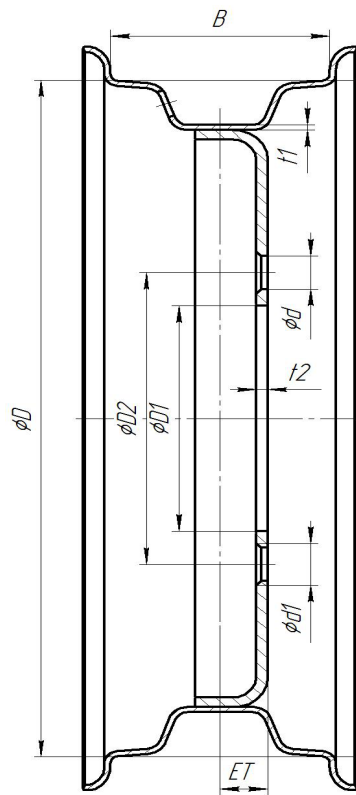
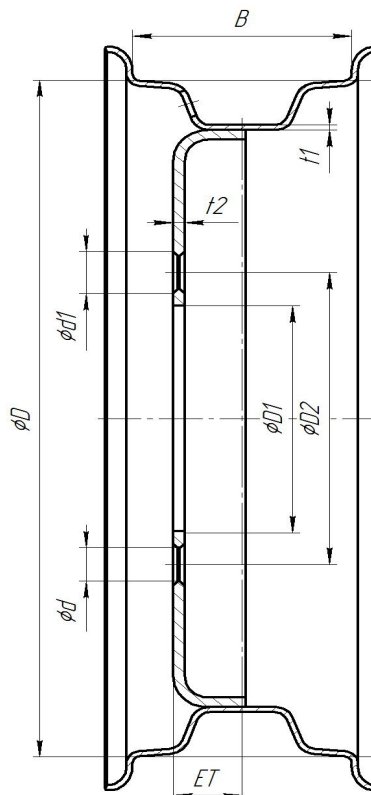
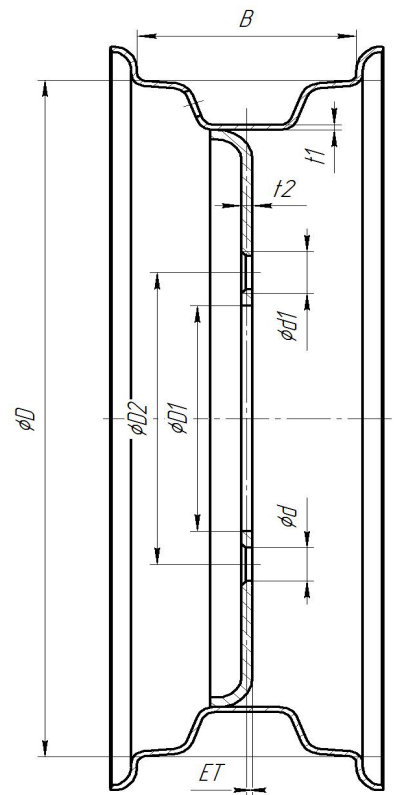
Рис.3 / Pic.3



| Номер чертежа | Посадочный размер обода BxD, мм | Рисунок | Диаметр центрального отверстия D1, мм | Диаметр расположения крепежных отверстий D2, мм | Диаметр крепежных отверстий d, мм | Диаметр фанки d1, мм | Угол или сфера фанки | Число крепежных отверстий | Толщина металла мм t1/t2 | Вылет ET, мм | Масса, кг, не более | Размер шины | Применяемость |
|-------------------------------------------------------------------------|---------------------------------|---------|---------------------------------------|-------------------------------------------------|-----------------------------------|------------------------------|---------------------------------|---------------------------|--------------------------|---------------|---------------------|----------------------------------------------------------------------------|----------------------------------------------------------------------------------------------------------------------------------------------------------------------------------------------------------------------------------------------------------------------------------------------------------------------------------------------------------------------------------------------------------------------------------------------------------------------------------------------------------------------------------------------------------------------------------------------------------------------------------------------------------------------------------------------|
| Drawing number | Rim dimensions BxD, mm | Picture | Center hole diameter D1, mm | Pitch circle diameter of bolt holes D2, mm | Stud hole diameter d, mm | Counter-sink diameter d1, mm | Angle or sphere of counter-sink | Number of bolt holes | Metal thickness mm t1/t2 | Offset ET, mm | Weight, kg | Tyre size | Application |
| Колесо/wheel 9.00x15.3 (9.00x15.3-00.00.000) | 228,5x2388,3 | 1 | 161 | 205 | 21 | - | 1,6x45° | 6 | 3,8/8 | 0 | 14,6 | 10.0/75-15.3 12.5/80-15.3 11.5/80-15.3 260/70-15.3 300/80-15.3 | льнотехника; плюшеватели влажного зерна; прицепы ПСТ-3.5/ flax equipment; wet seed flatters; trailers PST-3.5 |
| Колесо/wheel 9.00x15.3 (9.00x15.3-00.00.000-02) (с козырьком/with hood) | | 1 | 161 | 205 | 21 | - | 1,6x45° | 6 | 3,8/8 | 0 | 14,7 | | трактор «BELARUS-320» для гольфполей/ tractor «BELARUS-320» for golf fields |
| Колесо/wheel 9.00x15.3 (9.00x15.3-00.00.000-01) | | 2 | 135 | 175 | 20 | 25 | 90° | | 5 | 3,8/10 | +20 | 15,0 | льнокомбайны; жатки валовые зерновые; плуги болотные; культиваторы КСУ и КШУ; бороны БДН/ flax harvesters; reapers; swamp plows; cultivators; harrows |
| Колесо/wheel 9.00x15.3 (9.00x15.3-00.00.000-04) | | 3 | 161 | 205 | 21 | 27 | 90° | | 6 | 3,8/8 | 0 | 14,5 | навесные и полунавесные плуг; пресс-подборщики тюков; агрегаты почвообрабатывающие; измельчители; сеялки; полуприцепы тракторные: ПСМ 2.5, ПСМ 4.5, ПСМ 6.0; прицеп ПСТ-3.5; прицеп тракторный ЗПТС 4.5 и 6.5; кормораздатчики; измельчители рулонов; прицепы специальные тракторные: вакуумные, топливозаправочные, поливомоечные; бороны дисковые; культиваторы; посевные комплексы; рыхлители навесные/ hinged and half-hinged plows; balers; tillers; choppers; seeders; half-trailers: PSM 2.5, PSM 4.5, PSM 6.0; trailers PST 3.5; tractor trailers ZPTS 4.5 and 6.5; feeders; roll choppers; special tractor trailers; disc harrows; cultivators; sowing complexes; hinged rippers |
| Колесо/wheel 9.00x15.3 (9.00x15.3-00.00.000-05) (с козырьком/with hood) | | 3 | 161 | 205 | 21 | 27 | 90° | | 6 | 3,8/8 | 0 | 14,6 | |
| Колесо/wheel 9.00x15.3 (9.00x15.3-00.00.000-06) | | 3 | 161 | 205 | 21 | 27 | R16 | | 6 | 3,8/8 | 0 | 14,5 | |
| Колесо/wheel 9.00x15.3 (9.00x15.3-00.00.000-07) (с козырьком/with hood) | | 3 | 161 | 205 | 21 | 27 | R16 | | 6 | 3,8/8 | 0 | 14,6 | |



КОЛЕСО / WHEEL 4.50Ex16

Рис.1 / Pic.1

Рис.2 / Pic.2

Рис.3 / Pic.3


| Номер чертежа | Посадочный размер обода BxD, мм | Рисунок | Диаметр центрального отверстия D1, мм | Диаметр расположения крепежных отверстий D2, мм | Диаметр крепежных отверстий d, мм | Диаметр фланца d1, мм | Угол или сфера фланца | Число крепежных отверстий | Толщина металла, мм t1/t2 | Вылет ET, мм | Масса, кг, не более | Размер шины | Применяемость |
|----------------------------------------|---------------------------------|---------|---------------------------------------|-------------------------------------------------|-----------------------------------|------------------------------|---------------------------------|---------------------------|---------------------------|---------------|---------------------|-----------------------------------------|--------------------------------------------------------------------------------------------------------------------------------------------------------------------------------------------------------------------------------------------------------------------------------------------------------------------------------------------------------------------------------------------------------------------------------------------------------------------------------------------------------------------------------------------------------------------------------------------------------------------------------------------------------------------------------------------------------------------------------------------------------------------------------------------------------------------------------------------------------------------------------------------------------------------------------------------------------------------------------------------------------------------------------------------------------------------------------------------------------------------------------------------------------|
| Drawing number | Rim dimensions BxD, mm | Picture | Center hole diameter D1, mm | Pitch circle diameter of bolt holes D2, mm | Stud hole diameter d, mm | Counter-sink diameter d1, mm | Angle or sphere of counter-sink | Number of bolt holes | Metal thickness, mm t1/t2 | Offset ET, mm | Weight, kg | Tyre size | Application |
| Колесо/wheel 4.50Ex16 (600-3101020) | 114,5xØ405,6 | 2 | 135 | 175 | 20 | 25 | 90° | 5 | 3,2/6 | +30 | 10,7 | | трактор «BELARUS-320»; грабли колесно-пальцевые/ tractor «BELARUS-320»; wheel-finger rakes |
| Колесо/wheel 4.50Ex16 (600-3101020-01) | | 1 | 135 | 175 | 20 | 25 | 90° | 5 | 3,2/6 | -25 | 10,6 | 750-16 6.50-16 5.50-16 6.00-16 | тракторы «Т-25А,30,40М»; самоходные шасси «Т-16М»; косилки-плющилки роторные; косилки конные; пресс-подборщики тюковые; культиваторы прицепные; культиваторы прицепные (блочно-модульные); культиваторы-растениепитатели; культиваторы-опрыскиватели; культиваторы сплошной обработки почвы; культиваторы широкозахватные; культиваторы паровые прицепные; сеялки зернотуковые прессовые; сеялки зерновые стерневые; прицепные гидрофицированные сцепки; сцепки гидрофицированные бороновальные пружинные; бороны пружинно-зубовые; бороны кольцевые модульные; жатки ЖЗК и ЖВФ, ЖЗС-7-1, ЖЗС-9, ЖЗК-9-2, ПЗ-3-4-2/ tractors «T-25A, 30.40M»; self-propelled chassis «T-16M»; rotary mowers-flatteners; horse mowers; square balers; wheel-finger rakes; trailed cultivators; trailed cultivators [block-modular]; plant feeding cultivators; cultivators-sprayers; cultivators of entire soil processing; wide grip cultivators; trailed steam cultivators; grain fertilizer press-seeders; stubble grain seeders; trailed hydroficated couplers; hydroficated harrow couplers with springs; spring-toothed harrows; ring-modular harrows; reapers |
| Колесо/wheel 4.50Ex16 (600-3101020-02) | | 3 | 135 | 175 | 20 | 25 | 90° | 5 | 3,2/6 | -4 | 14,5 | | картофелекопатели, мотоблоки САЗ/ potato diggers, walk-behind tractors «SAZ» |

КОЛЕСО / WHEEL 6.00Fx16

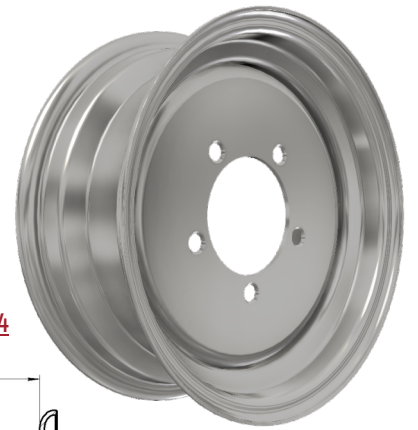


Рис.1 / Pic.1

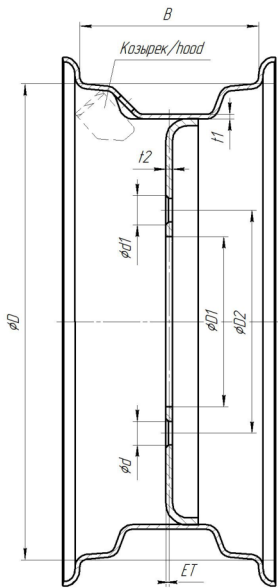


Рис.2 / Pic.2

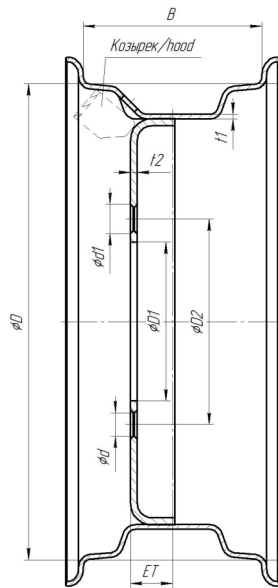


Рис.3 / Pic.3

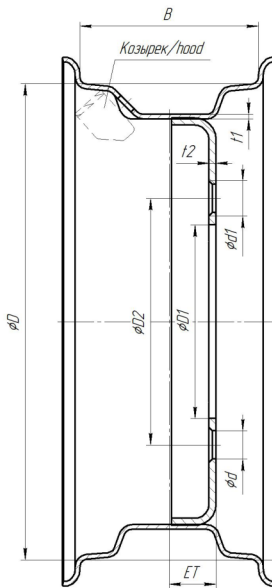
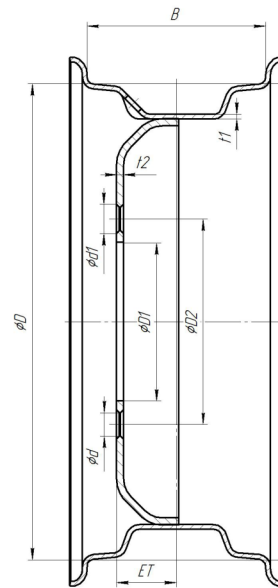


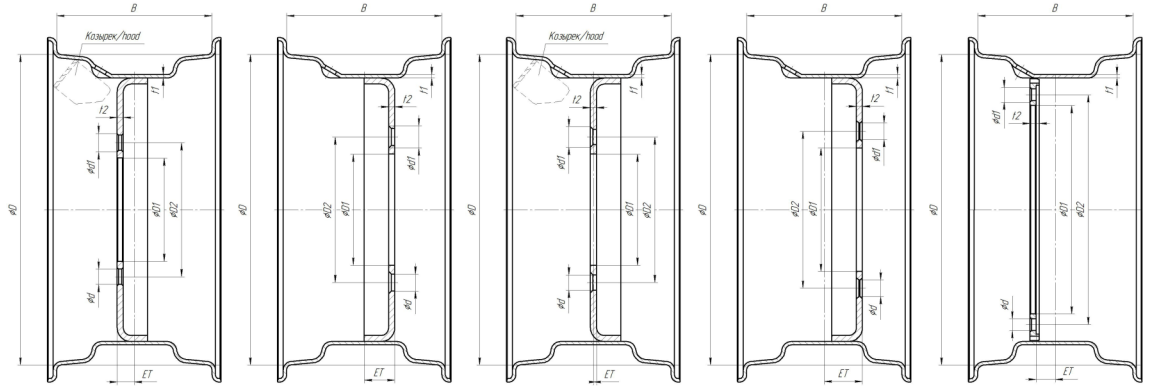
Рис.4 / Pic.4



| Номер чертежа | Порядочный размер обода ВхD, мм | Рисунок | Диаметр центрального отверстия D1, мм | Диаметр расположения крепежных отверстий D2, мм | Диаметр крепежных отверстий d, мм | Диаметр фаски d1, мм | Угол или сфера фаски | Число крепежных отверстий | Толщина металла, мм t1/t2 | Вылет ET, мм | Масса, кг, не более | Размер шины | Применяемость |
|------------------------------------------------------------------------|---------------------------------|---------|---------------------------------------|-------------------------------------------------|-----------------------------------|------------------------------|---------------------------------|---------------------------|---------------------------|---------------|---------------------|----------------------------------------------------------|-------------------------------------------------------------------------------------------------------------------------------------------------------------------------------------------------------------------------------------------------------------------------------------------------------------------------------------------------------------------------------------------------------------------------------------------------------------------------------------------------------------------------------|
| Drawing number | Rim dimensions ВхD, mm | Picture | Center hole diameter D1, mm | Pitch circle diameter of bolt holes D2, mm | Stud hole diameter d, mm | Counter-sink diameter d1, mm | Angle or sphere of counter-sink | Number of bolt holes | Metal thickness, mm t1/t2 | Offset ET, mm | Weight, kg | Tyre size | Application |
| Колесо/wheel 6.00Fx16 (6.00Fx16-00.00.0000) | | 1 | 145 | 190 | 20 | 25 | 90° | 8 | 3,8/6 | -3 | 12,8 | | пресс-подборщики; бороны дисковые; плуги навесные; плуги чизельные навесные; культиваторы ротационные; агрегаты комбинированные почвообрабатывающие; косилки-измельчители; картофелесажалки; тележки транспортные для жатки; прицепы тракторные 2ПТС-4; кормораздатчик КТУ-10; пресс-подборщик ПРФ/ balers; disc harrows; trailed plows; trailed chisel plows; rotary cultivators; combined tillage units; chop-mowers; potato planters; transport carts for the reapers; trailers 2PTS-4; feed distributor KTU-10; baler PRF |
| Колесо/wheel 6.00Fx16 (6.00Fx16-00.00.0001-01) | | 1 | 145 | 190 | 22 | 27 | 90° | 8 | 3,8/6 | -3 | 12,7 | | прицепы тракторные 2ПТС-4; прицепы ПТС-4,5; прицепы СТС-12; полуприцепы тракторные 1ПТС-2/ trailers 2PTS-4; trailers PTS-4,5; trailers STS-12; tractor half-trailers 1PTS-2 |
| Колесо/wheel 6.00Fx16 (6.00Fx16-00.00.0000-02) | | 2 | 135 | 175 | 20 | 25 | 90° | 5 | 3,8/6 | +30 | 13,4 | | трактор «BELARUS-320»/ tractor «BELARUS-320» |
| Колесо/wheel 6.00Fx16 (6.00Fx16-00.00.0000-03) (с козырьком/with hood) | 152,5x2405,6 | 1 | 145 | 190 | 20 | 25 | 90° | 8 | 3,8/6 | -3 | 12,9 | 750L-16 9.00-16 10.00-16 210/80R16 185/75R16 | пресс-подборщики; бороны дисковые; плуги навесные; плуги чизельные навесные; культиваторы ротационные; агрегаты комбинированные почвообрабатывающие; косилки-измельчители; картофелесажалки; тележки транспортные для жатки; прицепы тракторные 2ПТС-4; кормораздатчик КТУ-10; пресс-подборщик ПРФ/ balers; disc harrows; trailed plows; trailed chisel plows; rotary cultivators; combined tillage units; chop-mowers; potato planters; transport carts for the reapers; trailers 2PTS-4; feed distributor KTU-10; baler PRF |
| Колесо/wheel 6.00Fx16 (6.00Fx16-00.00.0000-04) (с козырьком/with hood) | | 1 | 145 | 190 | 22 | 27 | 90° | 8 | 3,8/6 | -3 | 12,8 | | прицепы тракторные 2ПТС-4; прицепы ПТС-4,5; прицепы СТС-12; полуприцепы тракторные 1ПТС-2/ trailers 2PTS-4; trailers PTS-4,5; trailers STS-12; tractor half-trailers 1PTS-2 |
| Колесо/wheel 6.00Fx16 (6.00Fx16-00.00.0000-05) (с козырьком/with hood) | | 2 | 135 | 175 | 20 | 25 | 90° | 5 | 3,8/6 | +30 | 13,5 | | трактор «BELARUS-320»/ tractor «BELARUS-320» |
| Колесо/wheel 6.00Fx16 (6.00Fx16-00.00.0000-06) | | 3 | 165 | 210 | 24 | 30 | 90° | 6 | 3,8/6 | -40 | 13,8 | | прицеп 2ПТС-6; пресс-подборщик/ trailer 2PTS-6; balers |
| Колесо/wheel 6.00Fx16 (6.00Fx16-00.00.0000-07) (с козырьком/with hood) | | 3 | 165 | 210 | 24 | 30 | 90° | 6 | 3,8/6 | -40 | 13,9 | | |
| Колесо/wheel 6.00Fx16 (6.00Fx16-00.00.0000-08) | | 1 | 161 | 205 | 21 | 27 | R16 | 6 | 3,8/6 | 0 | 12,6 | | полуприцепы тракторные 2ПТС-4/2ПТС-6,5; бороны дисковые/ trailers 2PTS-4; 2PTS-6.5; disc harrows |
| Колесо/wheel 6.00Fx16 (6.00Fx16-00.00.0000-09) | | 4 | 135 | 175 | 20 | 25 | 90° | 5 | 3,8/6 | +45 | 13,6 | | тракторы «BELARUS-320/4-321» под узкую колею/ narrow gauge tractors «BELARUS-320/4-321» |



КОЛЕСО / WHEEL W8x16

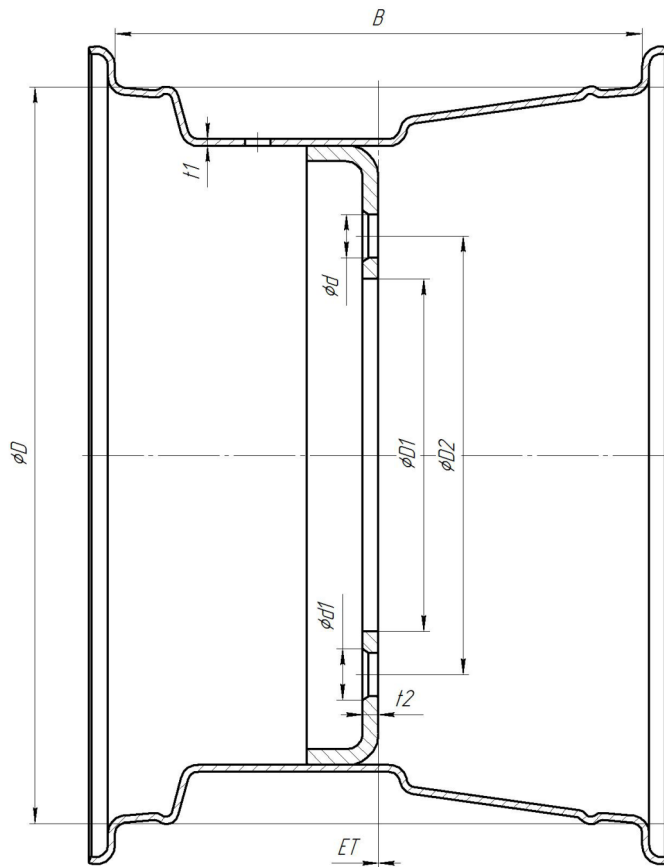
Рис.1 / Pic.1
Рис.2 / Pic.2
Рис.3 / Pic.3
Рис.4 / Pic.4
Рис.5 / Pic.5


| Номер чертежа | Посадочный размер обода ВхD, мм | Рисунок | Диаметр центрального отверстия D1, мм | Диаметр расположения крепежных отверстий D2, мм | Диаметр крепежных отверстий d, мм | Диаметр фланца d1, мм | Угол или сфера фланца | Число крепежных отверстий | Толщина металла мм t1/t2 | Вылет ET, мм | Масса, кг не более | Размер шины | Применяемость |
|-----------------------------------------------------------------|---------------------------------|---------|---------------------------------------|-------------------------------------------------|-----------------------------------|------------------------------|---------------------------------|---------------------------|--------------------------|---------------|--------------------|--------------------------------------------------------------------------------------|---------------------------------------------------------------------------------------------------------------------------------------------------------------------------------------------------------------------------------------------------------------------------------------------------------------------------------------------------------------------------------------------------------------------------------------------------------|
| Drawing number | Rim dimensions ВхD, mm | Picture | Center hole diameter D1, mm | Pitch circle diameter of bolt holes D2, mm | Stud hole diameter d, mm | Counter-sink diameter d1, mm | Angle or sphere of counter-sink | Number of bolt holes | Metal thickness mm t1/t2 | Offset ET, mm | Weight, kg | Tyre size | Application |
| Колесо/wheel W8x16 (320-3107020) | 203,2х2405,6 | 1 | 135 | 175 | 20 | 24 | 90° | 5 | 4,5/8 | +32 | 17,5 | | тракторы «BELARUS-320/-921»/ tractors «BELARUS-320/-921» |
| Колесо/wheel W8x16 (50X-310400-6) | | 3 | 199 | 250 | 24 | 30 | 90° | 8 | 4,5/8 | -4 | 16,3 | | тракторы «BELARUS» хлопковой модификации/ «BELARUS» tractors with cotton modifications |
| Колесо/wheel W8x16 (ППО.6-815) | | 1 | 161 | 205 | 21 | 26 | 90° | 6 | 4,5/8 | -4 | 18,5 | | тракторы/ tractors |
| Колесо/wheel W8x16 (ПМТ.01.03.100) | | 4 | 135 | 175 | 20 | 25 | 90° | 5 | 4,5/8 | -40 | 17,5 | | прицеп ПМТ-330; плуги болотные навесные/ trailers PMT-330; swamp plows |
| Колесо/wheel W8x16 (ПМТ.01.03.100-02) | | 2 | 165 | 210 | 24 | 30 | 90° | 6 | 4,5/8 | -40 | 17 | | агрегаты почвообрабатывающие; площадки для перевозки тюков; пресс-подборщики; прицепы тракторные ZPTC-6 / tillage unit; platforms for bales transportation; batters; tractor trailers ZPTS-6 |
| Колесо/wheel W8x16 (ПМТ.01.03.100-03) | | 2 | 161 | 205 | 21 | 26 | 90° | 6 | 4,5/8 | -40 | 17,1 | | 2 ПТС-6,5; машина поливомочная МП-6/ 2 PTS-6,5; watering machine MP-6 |
| Колесо/wheel W8x16 (ПМТ.01.03.100-04) | | 1 | 165 | 210 | 20 | 24 | 90° | 6 | 4,5/8 | -4 | 17 | 12.0-16 11.2-16 210/80R16 265/70R16 13.0/75-16 12.4L-16 13.0/75R16 | сеялки зернотубковые рядовые; пушители дисковые гидрофицированные; сцепки; борны дисковые прицепные модульные; агрегаты дисковые универсальные; культиваторы предпосевной обработки почвы; культиваторы междурядной обработки; дисковые мультыворщики/ grain-fertilizer seeders; hydroficated disc-huskers; couplers; trailed modular disc harrow; universal disc unit; pre-seeding soil cultivators; interrow processing cultivators; disc mulchers |
| Колесо/wheel W8x16 (ПМТ.01.03.100-06) | | 5 | 272 | 300 | 15 | 19 | 90° | 12 | 4,5/12 | +25 | 13 | | «Амкодор-21»/ «Amkador-21» |
| Колесо/wheel W8x16 (W8x16-00.00.000) | | 2 | 145 | 190 | 22 | 29 | 90° | 8 | 4,5/8 | -40 | 17,3 | | комбайны/ harvesters |
| Колесо/wheel W8x16 (W8x16-00.00.010) | | 3 | 145 | 190 | 20 | 27 | 90° | 8 | 4,5/8 | -4 | 17,3 | | борны дисковые «Агро-5,5/-6,3»; культиваторы сплошной обработки «Кусто-10,8/-14,4»/ disk harrows «Agro-5,5/-6,3»; cultivators «Kusto-10,8/-14,4» |
| Колесо/wheel W8x16 (W8x16-00.00.010-01) (с козырьком/with hood) | | 3 | 145 | 190 | 20 | 27 | 90° | 8 | 4,5/8 | -4 | 17,45 | | борона пружинная тяжелая БТ-26; агрегат средних зубовых борон двухрядный АТС-26/ cultiharrow BT-26; break harrowequipment [two-row] AGS-26 |
| Колесо/wheel W8x16 (W8x16-00.00.020) | | 4 | 161 | 205 | 21,5 | 27 | R16 | 6 | 4,5/8 | -50 | 17,1 | | трактор «Владимир-4050»/ tractor «Vladimir-4050» |
| Колесо/wheel W8x16 (W8x16-00.00.030) | | 1 | 145 | 190 | 20 | 25 | 90° | 8 | 4,5/8 | +32 | 16,3 | | трактор «BELARUS-422» (для гольф-шин)/ tractor «BELARUS-422» (for golf-tyres) |
| Колесо/wheel W8x16 (W8x16-00.00.040) | | 3 | 165 | 210 | 20 | 25 | R22 | 6 | 4,5/8 | -4 | 17 | | косилка самоходная универсальная КСУ-1/ mower tractor KSU-1 |

КОЛЕСО / WHEEL 13x18



Рис.1 / Pic.1

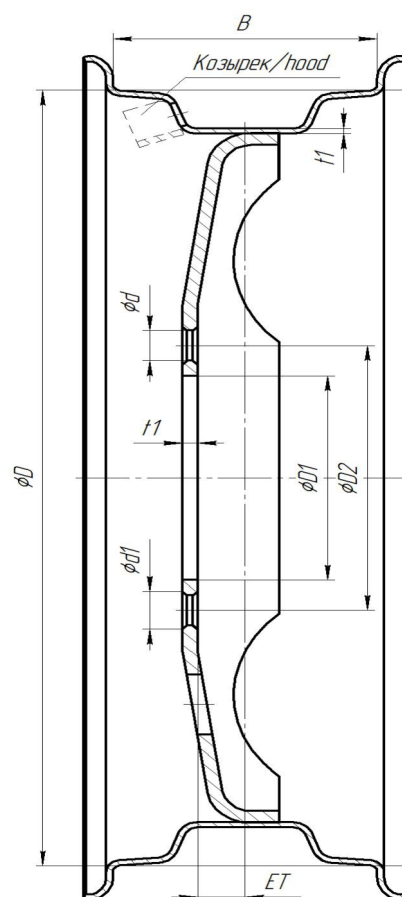


| Номер чертежа | Посадочный размер обода BxD, мм | Рисунки | Диаметр центрального отверстия D1, мм | Диаметр расположения крепежных отверстий D2, мм | Диаметр крепежных отверстий d, мм | Диаметр фланца d1, мм | Угол или сфера фланца | Число крепежных отверстий | Толщина металла мм t1/t2 | Вылет ET, мм | Масса, кг, не более | Размер шины | Применяемость |
|--------------------------------------|---------------------------------|---------|---------------------------------------|-------------------------------------------------|-----------------------------------|------------------------------|---------------------------------|---------------------------|---------------------------|---------------|---------------------|-------------|-------------------------------------------------------------------------------------------------------------------------------------------------------------------------------------------------------------------------------------------------------------------------------------------------------------------------------------------------------------------------------------------------------------------------------------------------------------------------------------------------------------------------------------------------------------------------------------|
| Drawing number | Rim dimensions BxD, mm | Picture | Center hole diameter D1, mm | Pitch circle diameter of bolt holes D2, mm | Stud hole diameter d, mm | Counter-sink diameter d1, mm | Angle or sphere of counter-sink | Number of bolt holes | Metal thickness, mm t1/t2 | Offset ET, mm | Weight, kg | Tyre size | Application |
| Колесо/wheel 13x18 (13x18-00.00.000) | 330x2462 | 1 | 221 | 275 | 27 | 32 | R18 | 8 | 4,5/10 | 0 | 29,2 | 15,0/70R18 | ПТС-9, ПТС-12; пуги Минотровский РМЗ; ОДО«ГИС»; прицепы Дельта; тяжелые бороны Анитим; «Орские прицепы»; прицепы и полуприцепы САРМАТ; полуприцепы Бежецксельмаш; прицепы ЗАО «Егорьевская сельхозтехника»; прицепы-шасси тракторные ОАО «ЧЕЛЯБТЕХСТРОМ»/ PTS-9, PTS-12; "Minoitowsky Repair Planf plows; Additional Liability Company "GIS", "Delta" trailers.heavy harrows "Anitim", "Orsktrailers" trailers and semi-trailers SARMAT, "Bezeckselmash" semi-trailers, CJSC "Yegoryevsky agricultural equipment" trailers,OJSC "Chelyabtechstrom" chassis trailers for tractors |
| Колесо/wheel 13x18 (13x18-00.00.010) | | 1 | 221 | 275 | 215 | 27 | R16 | 8 | 4,5/10 | 0 | 29,3 | | |



КОЛЕСО / WHEEL 5.50Fx20

Рис.1 / Pic.1



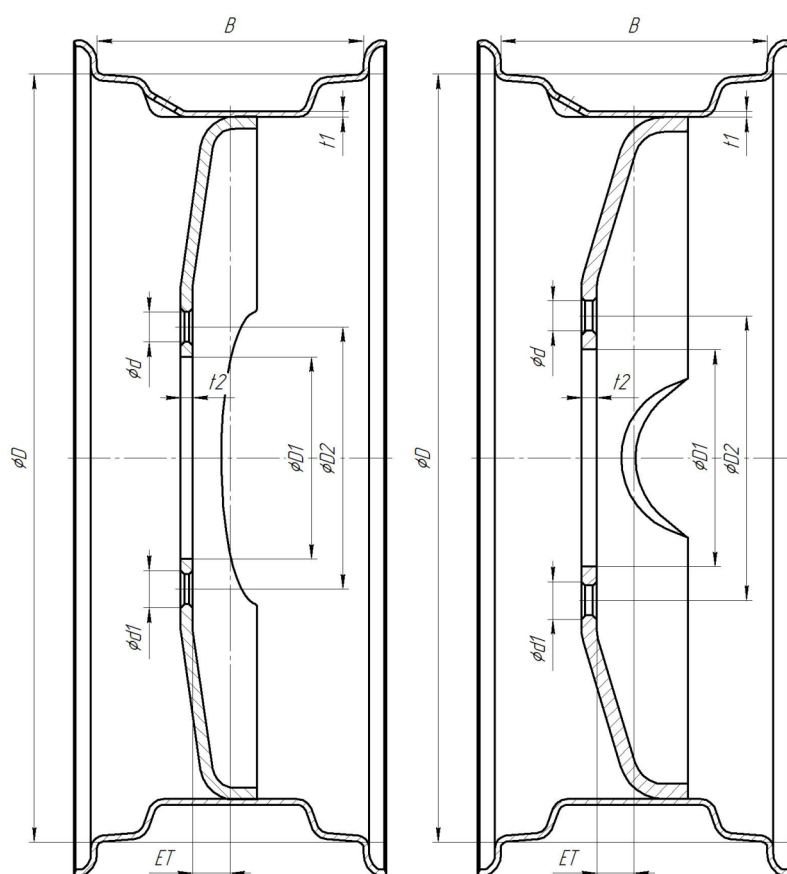
| Номер чертежа | Посадочный размер обода BxD, мм | Рисунок | Диаметр центрального отверстия D1, мм | Диаметр расположения крепежных отверстий D2, мм | Диаметр крепежных отверстий d, мм | Диаметр фланца d1, мм | Угол или сфера фланца | Число крепежных отверстий | Толщина металла, мм t1/t2 | Вылет ET, мм | Масса, кг, не более | Размер шины | Применяемость |
|-------------------------------------------------------------------|---------------------------------|---------|---------------------------------------|-------------------------------------------------|-----------------------------------|------------------------------|---------------------------------|---------------------------|---------------------------|---------------|---------------------|------------------------------|---------------------------------------------------------------------------------------------------------------------------|
| Drawing number | Rim dimensions BxD, mm | Picture | Center hole diameter D1, mm | Pitch circle diameter of bolt holes D2, mm | Stud hole diameter d, mm | Counter-sink diameter d1, mm | Angle or sphere of counter-sink | Number of bolt holes | Metal thickness, mm t1/t2 | Offset ET, mm | Weight, kg | Tyre size | Application |
| Колесо/wheel 5.50F20 (5.50F20-3101020) | 139,5x2512,8 | 1 | 135 | 175 | 20 | 25 | 90° | 5 | 3,5/8 | +25 | 18,8 | 750-20 9.00R20 9.00-20 | тракторы «BELARUS-510/ -520/ -530/ -570/ -80/ -900/ -1005»/ tractors «BELARUS-510/ -520/ -530/ -570/ -80/ -900/ -1005» |
| Колесо/wheel 5.50F20 (5.50F20-3101020-01) (с козырьком/with hood) | | 1 | 135 | 175 | 20 | 25 | 90° | 5 | 3,5/8 | +25 | 18,88 | | |

КОЛЕСО / WHEEL W7x20



Рис.1 / Pic.1

Рис.2 / Pic.2

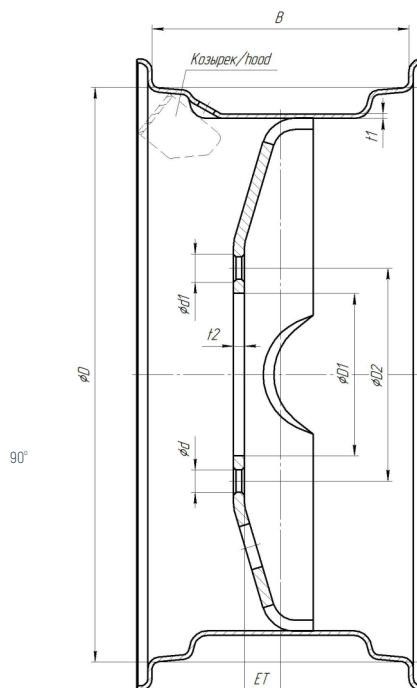


| Номер чертежа | Посадочный размер обода BxD, мм | Рисунок | Диаметр центрального отверстия D1, мм | Диаметр расположения крепежных отверстий D2, мм | Диаметр крепежных отверстий d, мм | Диаметр фланца d1, мм | Угол или сфера фланца | Число крепежных отверстий | Толщина металла мм t1/t2 | Вылет ET, мм | Масса, кг, не более | Размер шины | Применяемость |
|------------------------------------|---------------------------------|---------|---------------------------------------|-------------------------------------------------|-----------------------------------|------------------------------|---------------------------------|---------------------------|---------------------------|---------------|---------------------|------------------------------|------------------------------------------------------------------------------------------------------------------------------------------------------|
| Drawing number | Rim dimensions BxD, mm | Picture | Center hole diameter D1, mm | Pitch circle diameter of bolt holes D2, mm | Stud hole diameter d, mm | Counter-sink diameter d1, mm | Angle or sphere of counter-sink | Number of bolt holes | Metal thickness, mm t1/t2 | Offset ET, mm | Weight, kg | Tyre size | Application |
| Колесо/wheel W7x20 (W7x20-3101020) | 178xØ512,8 | 1 | 135 | 175 | 20 | 25 | 90° | 5 | 3,8/8 | +25 | 21,2 | 9.00R20 11.2-20 9.5R20 | тракторы «BELARUS-320P/ - 421/ - 451/ - 651/ - 80/ - 100»; трактор «ЮМЗ-6»/ tractors «BELARUS-320R/ -421/ -451/ -651/ -80/ -100»; tractor «UMZ-6» |
| Колесо/wheel W7x20 (W7x20-3101030) | | 2 | 145 | 190 | 20 | 25 | 90° | 8 | 3,8/10 | +25 | 25,7 | | |



КОЛЕСО / WHEEL W9x20

Рис.1 / Pic.1



| Номер чертежа | Посадочный размер обода Bx0, мм | Рисунок | Диаметр центрального отверстия D1, мм | Диаметр расположения крепежных отверстий D2, мм | Диаметр крепежных отверстий d, мм | Диаметр фаски d1, мм | Угол или сфера фаски | Число крепежных отверстий | Толщина металла, мм t1/t2 | Вылет ET, мм | Масса, кг, не более | Размер шины | Применяемость |
|-----------------------------------------------------------------|---------------------------------|---------|---------------------------------------|-------------------------------------------------|-----------------------------------|------------------------------|---------------------------------|---------------------------|---------------------------|---------------|---------------------|-------------|-----------------------------------------------------------------------------------------------------------------------------------------------------------------------------------------------------------------|
| Drawing number | Rim dimensions Bx0, mm | Picture | Center hole diameter D1, mm | Pitch circle diameter of bolt holes D2, mm | Stud hole diameter d, mm | Counter-sink diameter d1, mm | Angle or sphere of counter-sink | Number of bolt holes | Metal thickness, mm t1/t2 | Offset ET, mm | Weight, kg | Tyre size | Application |
| Колесо/wheel W9x20 [325-3107020] (с козырьком/with hood) | 228,6xØ512,8 | 1 | 135 | 175 | 20 | 25 | 90° | 5 | 3,8/10 | +32 | 28,1 | 112-20 | тракторы «BELARUS -510/ -520/ -530/ -570/ -512/ -522/ -532/ -572/ -592/ -820/ -821/ -892/ -920/ -952»/ tractors «BELARUS -510/ -520/ -530/ -570/ -512/ -522/ -532/ -572/ -592/ -820/ -821/ -892/ -920/ -952» |
| Колесо/wheel W9x20 [325-3107020-01] (с козырьком/with hood) | | 1 | 135 | 175 | 20 | 25 | 90° | 5 | 3,8/10 | +50 | 28,1 | | |
| Колесо/wheel W9x20 [422-3107020] | | 1 | 145 | 190 | 20 | 25 | 90° | 8 | 3,8/10 | +32 | 28 | | |
| Колесо/wheel W9x20 [W9x20-3101020-A] | | 1 | 145 | 190 | 20 | 25 | 90° | 8 | 3,8/10 | +80 | 28 | | |
| Колесо/wheel W9x20 [W9x20-3101020-A-01] | | 1 | 135 | 175 | 20 | 25 | 90° | 5 | 3,8/10 | +80 | 28 | | |
| Колесо/wheel W9x20 [W9x20-3101020-A-02] (с козырьком/with hood) | | 1 | 145 | 190 | 20 | 25 | 90° | 8 | 3,8/10 | +80 | 28,2 | | |
| Колесо/wheel W9x20 [W9x20-3101020-A-03] (с козырьком/with hood) | | 1 | 135 | 175 | 20 | 25 | 90° | 5 | 3,8/10 | +80 | 28,15 | | |

КОЛЕСО / WHEEL W12x20

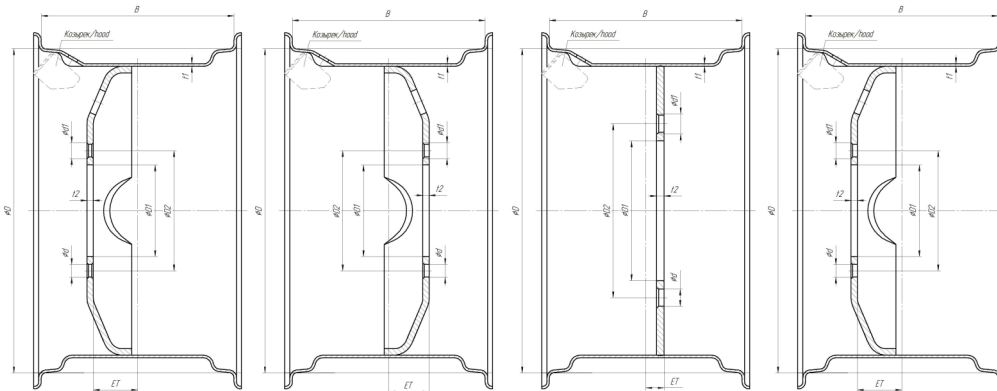


Рис.1 / Pic.1

Рис.2 / Pic.2

Рис.3 / Pic.3

Рис.4 / Pic.4



| Номер чертежа | Посадочный размер обода Bx0, мм | Рисунок | Диаметр центрального отверстия D1, мм | Диаметр расположения крепежных отверстий D2, мм | Диаметр крепежных отверстий d, мм | Диаметр фланца d1, мм | Угол или сфера фланца | Число крепежных отверстий | Толщина металла, мм t1/t2 | Вылет ET, мм | Масса, кг, не более | Размер шины | Применяемость |
|-------------------------------------------------------------------|---------------------------------|---------|---------------------------------------|-------------------------------------------------|-----------------------------------|------------------------------|---------------------------------|---------------------------|---------------------------|---------------|---------------------|-------------------------------|-------------------------------------------------------------------------------------------------------------------|
| Drawing number | Rim dimensions Bx0, mm | Picture | Center hole diameter D1, mm | Pitch circle diameter of bolt holes D2, mm | Stud hole diameter d, mm | Counter-sink diameter d1, mm | Angle or sphere of counter-sink | Number of bolt holes | Metal thickness, mm t1/t2 | Offset ET, mm | Weight, kg | Tyre size | Application |
| Колесо/wheel W12x20 (W12x20-3101015-A) (с козырьком/with hood) | 308,8xØ512,8 | 1 | 145 | 190 | 20 | 25 | 90° | 8 | 3,8/10 | +70 | 31,5 | 13.6-20 16.0-20 13.6R20 | трактор «BELARUS-892/-920/ -95/ -1025»; тракторы «ЮМЗ»/ tractor «BELARUS-892/-920/ -95/ -1025»; tractors «UMZ» |
| Колесо/wheel W12x20 (W12x20-3101015-A-01) (с козырьком/with hood) | | 2 | 160 | 205 | 21,5 | 27 | R16 | 6 | 3,8/10 | -54 | 31,5 | | |
| Колесо/wheel W12x20 (W12x20-3101015-A-02) (4254127428) | | 2 | 180 | 230 | 20 | 25 | 90° | 6 | 3,8/10 | -66 | 30,6 | | комбайн «Ліда-1300»/ harvester «Lida-1300» |
| Колесо/wheel W12x20 (W12x20-3101015-A-03) (с козырьком/with hood) | | 2 | 180 | 230 | 20 | 25 | 90° | 6 | 3,8/10 | -30 | 30,7 | | трактор «BELARUS-892/-920/ -95/ -1025»; тракторы «ЮМЗ»/ tractor «BELARUS-892/-920/ -95/ -1025»; tractors «UMZ» |
| Колесо/wheel W12x20 (W12x20-3101015-A-04) | | 3 | 221 | 275 | 27 | 32 | R18 | 8 | 3,8/12 | -17 | 29,2 | | |
| Колесо/wheel W12x20 (W12x20-3101015-A-05) (с козырьком/with hood) | | 4 | 161 | 205 | 21,5 | 27 | R16 | 6 | 3,8/10 | +70 | 31,2 | | автомобиль Mercedes Unimog и вездеходы на их базе/ Mercedes car and all terrain vehicles based on them |
| Колесо/wheel W12x20 (W12x20-3101020) | | 1 | 135 | 175 | 20 | 25 | 90° | 5 | 3,8/10 | +70 | 31,3 | | трактор «BELARUS-892/-920/ -95/ -1025»; тракторы «ЮМЗ»/ tractor «BELARUS-892/-920/ -95/ -1025»; tractors «UMZ» |
| Колесо/wheel W12x20 (W12x20-3101020-01) | | 1 | 135 | 175 | 20 | 25 | 90° | 5 | 3,8/10 | +32 | 31,3 | | тракторы «BELARUS-3204/ -3204M»/ tractors «BELARUS-3204/ -3204M» |
| Колесо/wheel W12x20 (W12x20-3101020-02) | | 1 | 135 | 175 | 20 | 25 | 90° | 5 | 3,8/10 | 0 | 31,3 | | |
| Колесо/wheel W12x20 (W12x20-3101030) | | 1 | 145 | 190 | 20 | 25 | 90° | 8 | 3,8/10 | +39 | 31,3 | | |
| Колесо/wheel W12x20 (W12x20-3101030-01) | | 1 | 145 | 190 | 20 | 25 | 90° | 8 | 3,8/10 | 0 | 31,3 | | трактор «BELARUS-4221»/ tractor «BELARUS-4221» |
| Колесо/wheel W12x20 (W12x20-3101040) (с козырьком/with hood) | | 1 | 145 | 190 | 20 | 25 | R16 | 6 | 3,8/10 | +40 | 31,5 | | |

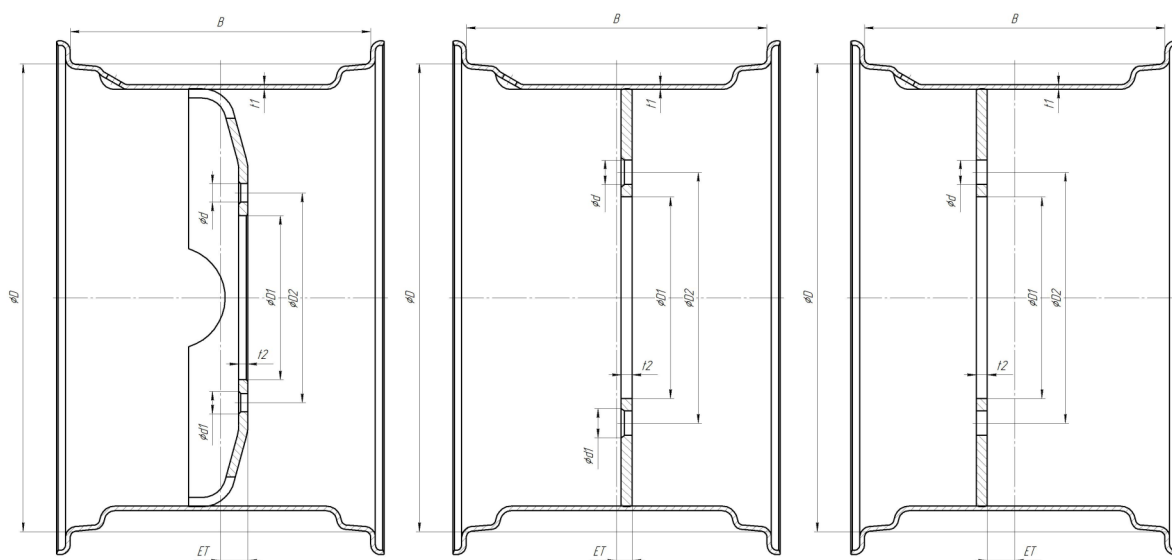


КОЛЕСО / WHEEL W13x20

Рис.1 / Pic.1

Рис.2 / Pic.2

Рис.3 / Pic.3



| Номер чертежа | Посадочный размер обода BxO, мм | Рисунок | Диаметр центрального отверстия D1, мм | Диаметр расположения крепежных отверстий D2, мм | Диаметр крепежных отверстий d, мм | Диаметр фланца d1, мм | Угол или сфера фланца | Число крепежных отверстий | Толщина металла мм t1/t2 | Вылет ET, мм | Масса, кг не более | Размер шины | Применяемость |
|-------------------------------------------|---------------------------------|---------|---------------------------------------|-------------------------------------------------|-----------------------------------|------------------------------|---------------------------------|---------------------------|--------------------------|---------------|--------------------|-------------|---------------------------------------------------------------------------------------------------------------------------------------------------------------------------------------------|
| Drawing number | Rim dimensions BxO, mm | Picture | Center hole diameter D1, mm | Pitch circle diameter of bolt holes D2, mm | Stud hole diameter d, mm | Counter-sink diameter d1, mm | Angle or sphere of counter-sink | Number of bolt holes | Metal thickness mm t1/t2 | Offset ET, mm | Weight, kg | Tyre size | Application |
| Колесо/wheel W13x20 (W13x20-00.00.000) | 330xØ512,8 | 1 | 180 | 230 | 20 | 25 | 90° | 6 | 5/10 | -30 | 37,6 | 16.0-20 | универсальные энергосредства; комбайны КЗС-812, КС-100, КС-200, КЗС-575, КЗС-5, КЗС-7, GS-812/ universal energy units; harvesters KZS-812, KS-100, KS-200, KZS-575, KZS-5, KZS-7, GS-812 |
| Колесо/wheel W13x20 (W13x20-00.00.010) | | 2 | 221 | 275 | 27 | 32 | R18 | 8 | 5/12 | -17 | 30,8 | | «Амкодор-320» [мост Dana]/ «Amkodor-320» [front axle Dana] |
| Колесо/wheel W13x20 (W13x20-00.00.010-01) | | 2 | 221 | 275 | 27 | 32 | R18 | 8 | 5/12 | -62,5 | 30,8 | | «Амкодор-320» (мост Carrare)/ «Amkodor-320» [front axle Carrare] |
| Колесо/wheel W13x20 (W13x20-00.00.010-02) | | 2 | 221 | 275 | 215 | 27 | R16 | 8 | 5/12 | -17 | 31 | | «Амкодор-320» (мост Dana)/ «Amkodor-320» [front axle Dana] |
| Колесо/wheel W13x20 (W13x20-00.00.030) | | 2 | 281 | 335 | 27 | 32 | R18 | 10 | 5/12 | +7 | 33,1 | | экскаватор-погрузчик «Амкодор-732А»/ excavator-loader «Amkodor-732A» |
| Колесо/wheel W13x20 (W13x20-00.00.040) | | 2 | 281 | 335 | 27 | 32 | R18 | 10 | 5/12 | -17 | 33,1 | | «Амкодор-320» [мост 10 Н]; «Амкодор-320-02» [мост 10 Н]/ «Amkodor-320» [front axle 10 N]; «Amkodor-320-02» [front axle 10 N] |
| Колесо/wheel W13x20 (W13x20-00.00.050) | | 3 | 221 | 275 | 26 | - | - | 8 | 5/12 | +30 | 30,7 | | зерноуборочный комбайн с копнителем КЗС-812 (задние колеса на управляемой мосту)/ grain harvesters with piler KZS-812 (rear wheels on steering axle) |

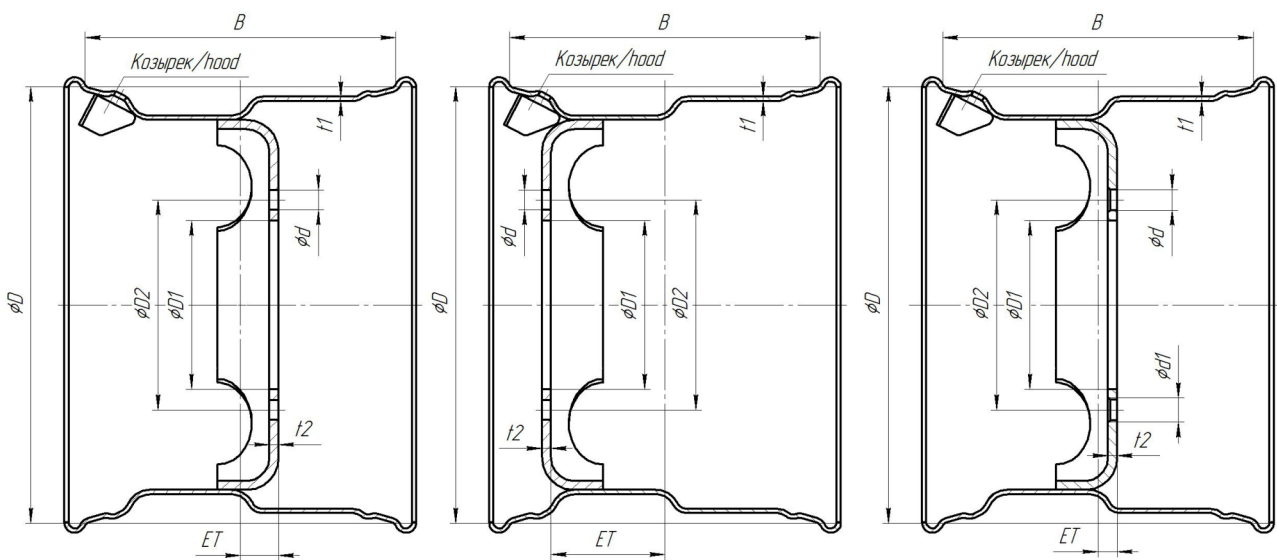
КОЛЕСО / WHEEL 16.00x22.5



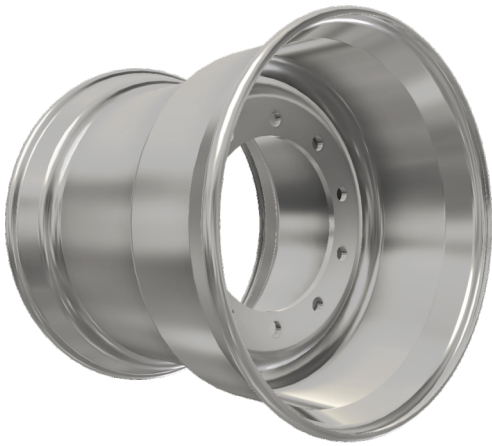
Рис.1 / Pic.1

Рис.2 / Pic.2

Рис.3 / Pic.3



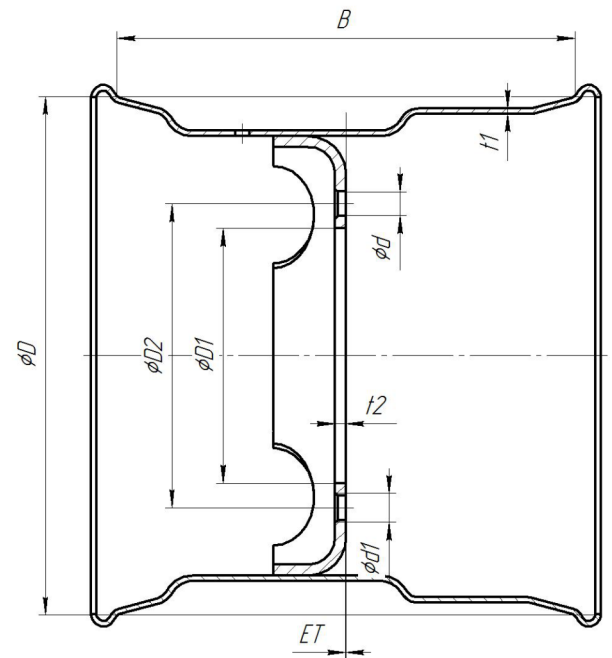
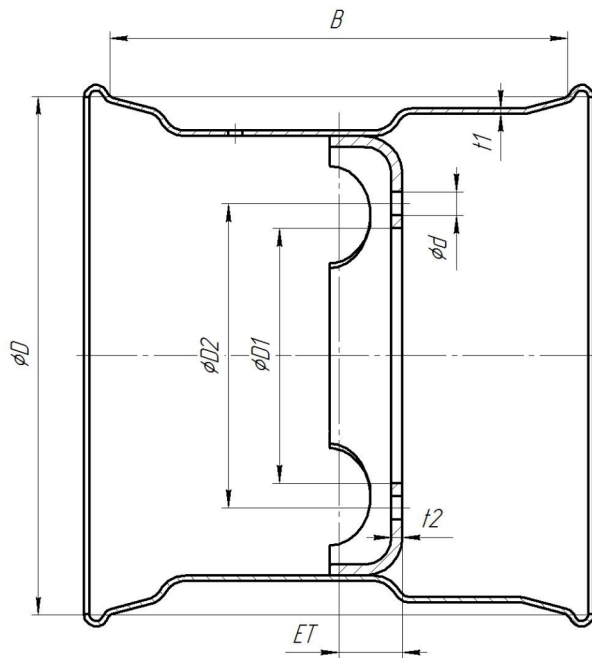
| Номер чертежа | Посадочный размер обода ВхD, мм | Рисунок | Диаметр центрального отверстия D1, мм | Диаметр расположения крепежных отверстий D2, мм | Диаметр крепежных отверстий d, мм | Диаметр фланки d1, мм | Угол или сфера фланки | Число крепежных отверстий | Толщина металла мм t1/t2 | Вылет ET, мм | Масса, кг не более | Размер шины | Применяемость |
|---------------------------------------------------------------------------------|---------------------------------|---------|---------------------------------------|-------------------------------------------------|-----------------------------------|------------------------------|---------------------------------|---------------------------|---------------------------|---------------|--------------------|-----------------------------|-----------------------------------------------------------------------------------------------------------------------------------------------------------------------------------------------------------------------------------------------------------------------------------|
| Drawing number | Rim dimensions ВхD, mm | Picture | Center hole diameter D1, mm | Pitch circle diameter of bolt holes D2, mm | Stud hole diameter d, mm | Counter-sink diameter d1, mm | Angle or sphere of counter-sink | Number of bolt holes | Metal thickness, mm t1/t2 | Offset ET, mm | Weight, kg | Tyre size | Application |
| Колесо/wheel 16.00x22.5 [16.00x22.5-00.00.020] (с козырьком/with hood) | 406,5x2571,5 | 1 | 221 | 275 | 26 | - | - | 8 | 5,7/12 | -50 | 56 | 20,0/60-22,5 500/60R22,5 | кормоуборочный комбайн КВК-800 «ПАЛЕССЕ FS80 (Гомсельмаш); посевной комплекс HORSCH; тракторные прицепы/ forage harvesting KBK-800 «PALESSE FS80» (Gomselmash); sowing technology HORSCH; tractor trailers |
| Колесо/wheel 16.00x22.5 [16.00x22.5-00.00.030] (с козырьком/with hood) | | 2 | 221 | 275 | 26 | - | - | 8 | 5,7/12 | +149 | 56 | | початкуборочный комбайн КП-6 «Палессе MS6»; универсальное энергосредство УЭС-2-280А «ПАЛЕССЕ 2U280А»; УЭС-2-250А «ПАЛЕССЕ 2U250А» (Гомсельмаш)/ ear corn harvester KP-6 «PALESSE MS6»; universal power unit UES-2-280A «PALESSE 2U280A», UES-2-250A «PALESSE 2U250A» (Gomselmash) |
| Колесо/wheel 16.00x22.5 [16.00x22.5-00.00.040] (с козырьком/with hood) | | 1 | 281 | 335 | 26 | - | - | 10 | 5,7/12 | -50 | 54 | | полуприцеп самосвалный тракторный: ПСТ-14, ПСТ-24, ПСТ-18 (Бобруйскагромах); разбрызгиватели удобрений/ tractor dump semi-trailer PST-14, PST-24, PST-18 (Bobruiskagromash); fertilizers disperser |
| Колесо/wheel 16.00x22.5 [16.00x22.5-00.00.050] (с козырьком/with hood) | | 1 | 281 | 335 | 26 | - | - | 10 | 5,7/12 | -15 | 54 | | погрузчики, тракторные прицепы/ wheel loaders; tractor trailers |
| Колесо/wheel 16.00x22.5 [16.00x22.5-00.00.070] (с козырьком/with hood) | | 3 | 221 | 275 | 27 | 32 | R18 | 8 | 5,7/12 | -25 | 55,9 | | погрузчик универсальный с телескопической стрелой «Амкодор-527»/ telehandler «Amkodor-527» |
| Колесо/wheel 16.00x22.5 [16.00x22.5-00.00.080] (с козырьком/with hood) | | 3 | 281 | 335 | 27 | 32 | R18 | 10 | 5,7/12 | +40 | 53,6 | | погрузчик универсальный с телескопической стрелой «Амкодор-527», тракторные прицепы, комбайны/ telehandler «Amkodor-527»; tractor trailers; harvesters |
| Колесо/wheel 16.00x22.5 [16.00x22.5-00.00.090] (с козырьком/with hood) | | 3 | 281 | 335 | 27 | 32 | R18 | 10 | 5,7/12 | 0 | 53,6 | | навозоразбрасыватель ПМФ-18, ПМФ-20/ dung-spreader PMF-18, PMF-20 |



КОЛЕСО / WHEEL 20.00x22.5

Рис.1 / Pic.1

Рис.2 / Pic.2



| Номер чертежа | Посадочный размер обода BxD, мм | Рисунки | Диаметр центрального отверстия D1, мм | Диаметр расположения крепежных отверстий D2, мм | Диаметр крепежных отверстий d, мм | Диаметр фланца d1, мм | Угол или сфера фланца | Число крепежных отверстий | Толщина металла мм t1/t2 | Вылет ET, мм | Масса, кг, не более | Размер шины | Применяемость |
|---------------------------------------------------|---------------------------------|---------|---------------------------------------|-------------------------------------------------|-----------------------------------|------------------------------|---------------------------------|---------------------------|---------------------------|---------------|---------------------|-----------------------------|---------------------------------------------------------------------------------------------------------------------------------------------------------------------------------------------------------------------------------------------------------------------------------------------------------------------------------------------------------------------------------------------------------|
| Drawing number | Rim dimensions BxD, mm | Picture | Center hole diameter D1, mm | Pitch circle diameter of bolt holes D2, mm | Stud hole diameter d, mm | Counter-sink diameter d1, mm | Angle or sphere of counter-sink | Number of bolt holes | Metal thickness, mm t1/t2 | Offset ET, mm | Weight, kg | Tyre size | Application |
| Колесо/wheel 20.00x22.5 (20.00x22.5-00.00.020) | 508x2571,5 | 1 | 281 | 335 | 26 | - | - | 10 | 6/12 | -70 | 62,8 | 24.0/50-22.5 600/60-22.5 | полуприцеп специальный ПС-60А [Бобруйскгромаш]; комбайны/ special semi-trailer PS-60A (Bobruiskagromash); harvesters |
| Колесо/wheel 20.00x22.5 (20.00x22.5-00.00.030) | | 1 | 281 | 335 | 67 | - | - | 10 | 6/12 | 0 | 62,8 | | машина для внесения жидких органических удобрений: МЖУ-16, МЖУ-20А; машина для внесения твердых органических удобрений с разбрасывателем: МТУ-18, МТУ-24А, МТУ-15 [Бобруйскгромаш]; тракторные прицепы; сельхозприцепы; комбайны/ slurry tanker MJU-16, MJU-20A; solid organic fertilizer applicator MTU-18, MTU-24A, MTU-15 (Bobruiskagromash); agricultural trailers; tractor trailers; harvesters |
| Колесо/wheel 20.00x22.5 (20.00x22.5-00.00.030-01) | | 2 | 281 | 335 | 27 | 32 | R18 | 10 | 6/12 | 0 | 62,3 | | техника Амкордор-Семаш/ machine Amikodor |

КОЛЕСО / WHEEL DW16Lx24

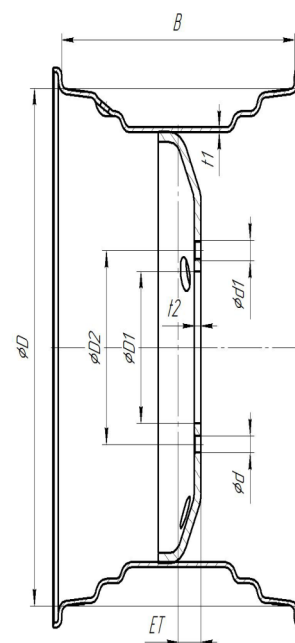
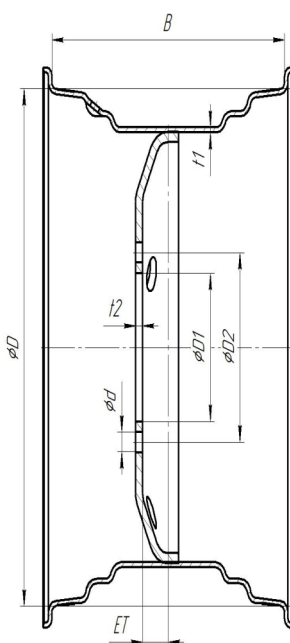
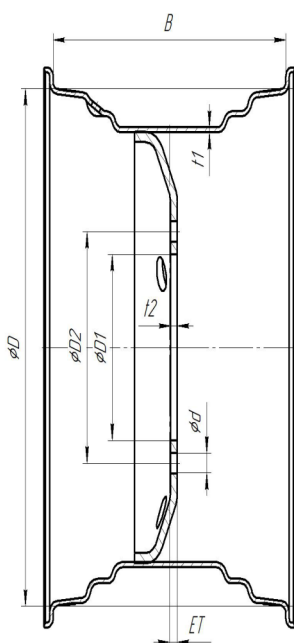
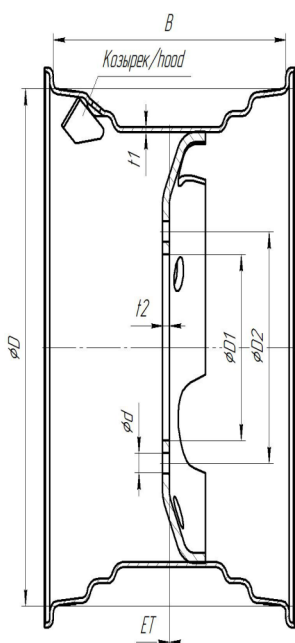


Рис.1 / Pic.1

Рис.2 / Pic.2

Рис.3 / Pic.3

Рис.4 / Pic.4



| Номер чертежа | Посадочный размер обода BxD, мм | Рисунок | Диаметр центрального отверстия D1, мм | Диаметр расположения крепежных отверстий D2, мм | Диаметр крепежных отверстий d, мм | Диаметр фаски d1, мм | Угол или сфера фаски | Число крепежных отверстий | Толщина металла, мм t1/t2 | Вылет ET, мм | Масса, кг, не более | Размер шины | Применяемость |
|-----------------------------------------------------------------------|---------------------------------|---------|---------------------------------------|-------------------------------------------------|-----------------------------------|------------------------------|---------------------------------|---------------------------|---------------------------|---------------|---------------------|--------------------------------------------|------------------------------------------------------------------------|
| Drawing number | Rim dimensions BxD, mm | Picture | Center hole diameter D1, mm | Pitch circle diameter of bolt holes D2, mm | Stud hole diameter d, mm | Counter-sink diameter d1, mm | Angle or sphere of counter-sink | Number of bolt holes | Metal thickness mm t1/t2 | Offset ET, mm | Weight, kg | Tyre size | Application |
| Колесо/wheel DW16Lx24 (DW16Lx24-00.00.000) (с козырьком/with hood) | 406,5x2614,4 | 1 | 221 | 275 | 26 | - | - | 8 | 6/12 | +30 | 57,7 | 184-24 460/70R24 480/70R24 184R24 | комбайны КЗС-10К, КЗС-1218/ harvesters KZS-10K, KZS-1218 |
| Колесо/wheel DW16Lx24 (DW16Lx24-00.00.010) | | 2 | 221 | 275 | 24 | - | - | 8 | 6/12 | -14 | 60,4 | | комбайн «Торум»/ harvester «Torum» |
| Колесо/wheel DW16Lx24 (DW16Lx24-00.00.010-01) (с козырьком/with hood) | | 1 | 221 | 275 | 24 | - | - | 8 | 6/12 | 0 | 58,2 | | телескопические погрузчики/ telehandlers |
| Колесо/wheel DW16Lx24 (DW16Lx24-00.00.020) | | 3 | 176 | 225 | 24 | - | - | 5 | 6/12 | +45 | 61,8 | | косилка самоходная универсальная КСУ-1 ведущая/ mower tractor KSU-1 |
| Колесо/wheel DW16Lx24 (DW16Lx24-00.00.030) | | 4 | 180 | 230 | 20 | 25 | R22 | 6 | 6/12 | -40 | 61,7 | | комбайн «Акрос»/ harvester «Akros» |
| Колесо/wheel DW16Lx24 (DW16Lx24-00.00.040) | | 4 | 180 | 230 | 20 | 25 | R22 | 6 | 6/12 | -81 | 61,7 | | комбайн «Вектор»/ harvester «Vector» |

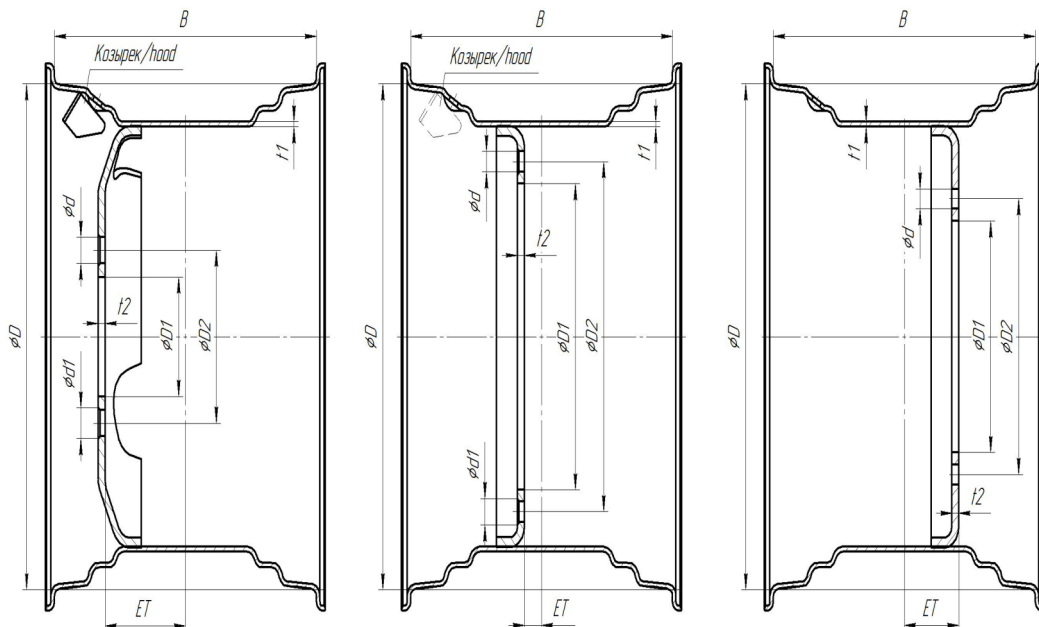


КОЛЕСО / WHEEL DW18Lx24

Рис.1 / Pic.1

Рис.2 / Pic.2

Рис.3 / Pic.3

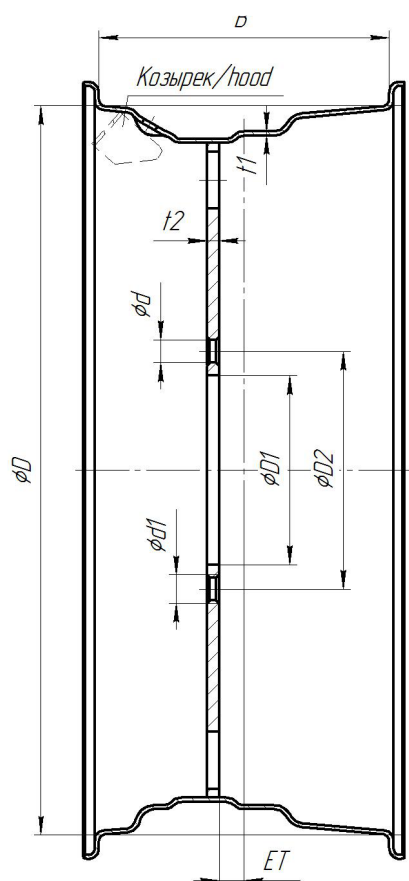


| Номер чертежа | Посадочный размер обода BxD, мм | Рисунок | Диаметр центрального отверстия D1, мм | Диаметр расположения крепежных отверстий D2, мм | Диаметр крепежных отверстий d, мм | Диаметр фаски d1, мм | Угол или сфера фаски | Число крепежных отверстий | Толщина металла, мм t1/t2 | Вылет ET, мм | Масса, кг, не более | Размер шины | Применяемость |
|-----------------------------------------------------------------------|---------------------------------|---------|---------------------------------------|-------------------------------------------------|-----------------------------------|------------------------------|---------------------------------|---------------------------|---------------------------|---------------|---------------------|-------------|---------------------------------------------------------|
| Drawing number | Rim dimensions BxD, mm | Picture | Center hole diameter D1, mm | Pitch circle diameter of bolt holes D2, mm | Stud hole diameter d, mm | Counter-sink diameter d1, mm | Angle or sphere of counter-sink | Number of bolt holes | Metal thickness, mm t1/t2 | Offset ET, mm | Weight, kg | Tyre size | Application |
| Колесо/wheel DW18Lx24 (DW18Lx24-00.00.000) (с козырьком/with hood) | 457xØ614,4 | 1 | 145 | 210 | 32 | 37 | R22 | 8 | 6/12 | +140 | 64,7 | 21.3R24 | комбайн КСК-600/ harvester KSK-600 |
| Колесо/wheel DW18Lx24 (DW18Lx24-00.00.000-01) | | 2 | 372 | 425 | 27 | 32 | R18 | 12 | 6/12 | +30 | 58,6 | | погрузчик «Амкорд-332С4»/ loader «Amkodor-332C4» |
| Колесо/wheel DW18Lx24 (DW18Lx24-00.00.000-03) (с козырьком/with hood) | | 2 | 372 | 425 | 27 | 32 | R18 | 12 | 6/12 | +30 | 58,7 | | |
| Колесо/wheel DW18Lx24 (DW18Lx24-00.00.020) | | 3 | 281 | 335 | 24 | - | - | 10 | 6/12 | -95 | 60,6 | | комбайн кормоуборочный F2650/ forage harvester F2650 |

КОЛЕСО / WHEEL DW12x30



Рис.1 / Pic.1

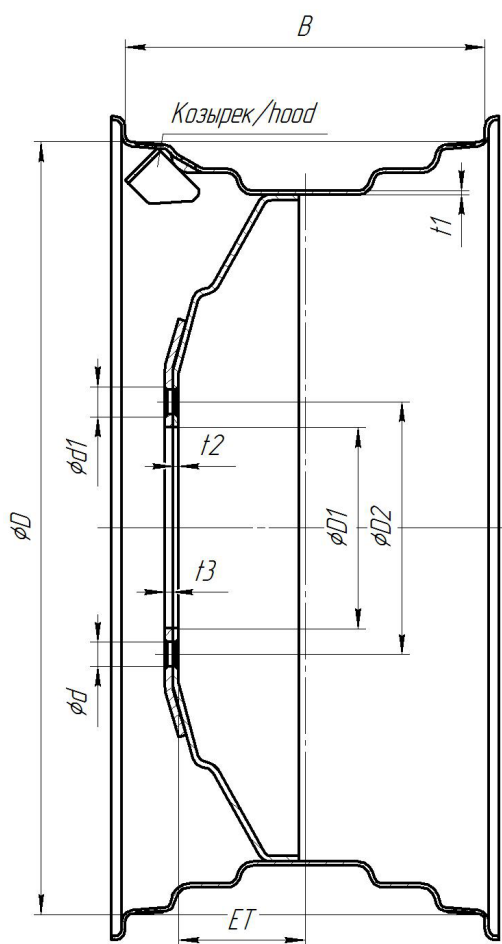


| Номер чертежа | Посадочный размер обода BxD, мм | Рисунок | Диаметр центрального отверстия D1, мм | Диаметр расположения крепежных отверстий D2, мм | Диаметр крепежных отверстий d, мм | Диаметр фланси d1, мм | Угол или сфера фланси | Число крепежных отверстий | Толщина металла мм t1/t2 | Вылет ET, мм | Масса, кг, не более | Размер шины | Применяемость |
|-------------------------------------------------------------------|---------------------------------|---------|---------------------------------------|-------------------------------------------------|-----------------------------------|------------------------------|---------------------------------|---------------------------|--------------------------|---------------|---------------------|-------------|-------------------------------------------------|
| Drawing number | Rim dimensions BxD, mm | Picture | Center hole diameter D1, mm | Pitch circle diameter of bolt holes D2, mm | Stud hole diameter d, mm | Counter-sink diameter d1, mm | Angle or sphere of counter-sink | Number of bolt holes | Metal thickness mm t1/t2 | Offset ET, mm | Weight, kg | Tyre size | Application |
| Колесо/wheel DW12x30 (DW12x30-3107020) | 304,8x2766,8 | 1 | 199 | 250 | 24 | 30 | 90° | 8 | 4,5/14 | +26 | 67,5 | 14.9R30 | трактор «BELARUS-921»/ tractor «BELARUS-921» |
| Колесо/wheel DW12x30 (DW12x30-3107020-01) (с козырьком/with hood) | | 1 | 199 | 250 | 24 | 30 | 90° | 8 | 4,5/14 | +26 | 67,65 | | |



КОЛЕСО / WHEEL DW14Lx30

Рис.1 / Pic.1



| Номер чертежа | Посадочный размер обода BxD, мм | Рисунок | Диаметр центрального отверстия D1, мм | Диаметр расположения крепежных отверстий D2, мм | Диаметр крепежных отверстий d, мм | Диаметр фланца d1, мм | Угол или сфера фланца | Число крепежных отверстий | Толщина металла мм t1/t2 | Вылет ET, мм | Масса, кг не более | Размер шины | Применяемость |
|------------------------------------------------------------------|---------------------------------|---------|---------------------------------------|-------------------------------------------------|-----------------------------------|------------------------------|---------------------------------|---------------------------|--------------------------|---------------|--------------------|-----------------------------------------------------------|---------------------------------------------------------------------------------------------------------------------------------------------------|
| Drawing number | Rim dimensions BxD, mm | Picture | Center hole diameter D1, mm | Pitch circle diameter of bolt holes D2, mm | Stud hole diameter d, mm | Counter-sink diameter d1, mm | Angle or sphere of counter-sink | Number of bolt holes | Metal thickness mm t1/t2 | Offset ET, mm | Weight, kg | Tyre size | Application |
| Колесо/wheel DW14Lx30 (DW14Lx30-3107030) (с козырьком/with hood) | 355,6x2766,8 | 1 | 199 | 250 | 24 | 30 | 90° | 8 | 3,8/6/75 | +125 | 55,6 | 16.9R30 18.4L-30 18.4R30 480/70R30 18.4/78-30 | тракторы «Беларус-80/-82/-822/-538/-900»; тракторы «ЮМЗ-6»; «ЛТЗ-155» / tractors «Belarus- 80/ -82/ -822/ -538/ -900» tractors «UMZ-6», «LTZ-155» |

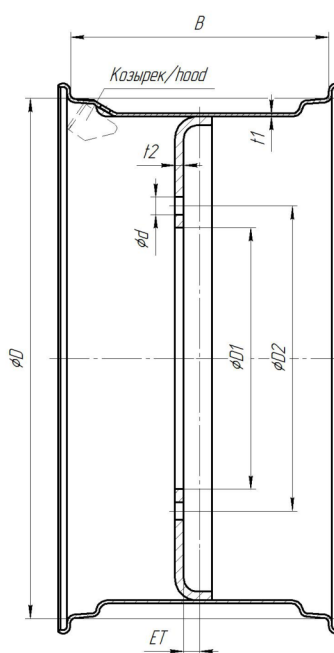
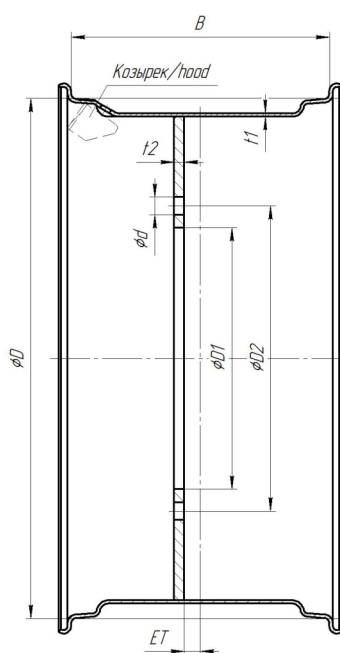
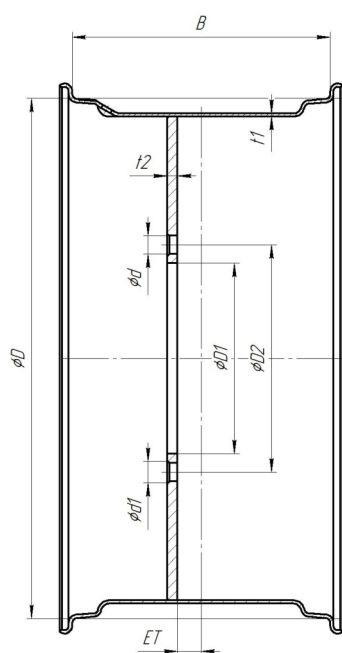
КОЛЕСО / WHEEL W15Lx30



Рис.1 / Pic.1

Рис.2 / Pic.2

Рис.3 / Pic.3



| Номер чертежа | Посадочный размер обода BxD, мм | Рисунок | Диаметр центрального отверстия D1, мм | Диаметр расположения крепежных отверстий D2, мм | Диаметр крепежных отверстий d, мм | Диаметр фаски d1, мм | Угол или сфера фаски | Число крепежных отверстий | Толщина металла, мм t1/t2 | Вылет ET, мм | Масса, кг, не более | Размер шины | Применяемость |
|----------------------------------------------------------------------|---------------------------------|---------|---------------------------------------|-------------------------------------------------|-----------------------------------|------------------------------|---------------------------------|---------------------------|---------------------------|---------------|---------------------|---------------------------------------------|--------------------------------------------------------------------------|
| Drawing number | Rim dimensions BxD, mm | Picture | Center hole diameter D1, mm | Pitch circle diameter of bolt holes D2, mm | Stud hole diameter d, mm | Counter-sink diameter d1, mm | Angle or sphere of counter-sink | Number of bolt holes | Metal thickness mm t1/t2 | Offset ET, mm | Weight, kg | Tyre size | Application |
| Колесо/wheel W15Lx30 (W15Lx30-00.00.010) | 381x2766,8 | 1 | 281 | 335 | 27 | 32 | R18 | 10 | 5/15 | 0 | 82,7 | 16.9R30 480/70R30 184R30 540/65R30 | экскаватор-погрузчик «Амкордор-732А»/ excavator-loader «Amkodor-732A» |
| Колесо/wheel W15Lx30 (W15Lx30-00.00.010-01) | | 1 | 281 | 335 | 27 | 32 | R18 | 10 | 5/15 | +35 | 82,7 | | экскаватор-погрузчик «Амкордор-732»/ excavator-loader «Amkodor-732» |
| Колесо/wheel W15Lx30 (W15Lx30-3101020) | | 2 | 386 | 450 | 26 | - | - | 8 | 5/15 | +23,5 | 76,2 | | трактор «BELARUS-2522»/ tractor «BELARUS-2522» |
| Колесо/wheel W15Lx30 (W15Lx30-3101020-01) | | 3 | 386 | 450 | 26 | - | - | 8 | 5/13 | +23,5 | 76,7 | | трактор «BELARUS-3022»/ tractor «BELARUS-3022» |
| Колесо/wheel W15Lx30 (W15Lx30-3101020-02) (с козырьком/with hood) | | 2 | 386 | 450 | 26 | - | - | 8 | 5/15 | +23,5 | 76,4 | | трактор «BELARUS-2522»/ tractor «BELARUS-2522» |
| Колесо/wheel W15Lx30 (W15Lx30-3101020-03) (с козырьком/with hood) | | 3 | 386 | 450 | 26 | - | - | 8 | 5/13 | +23,5 | 76,9 | | трактор «BELARUS-3022»/ tractor «BELARUS-3022» |

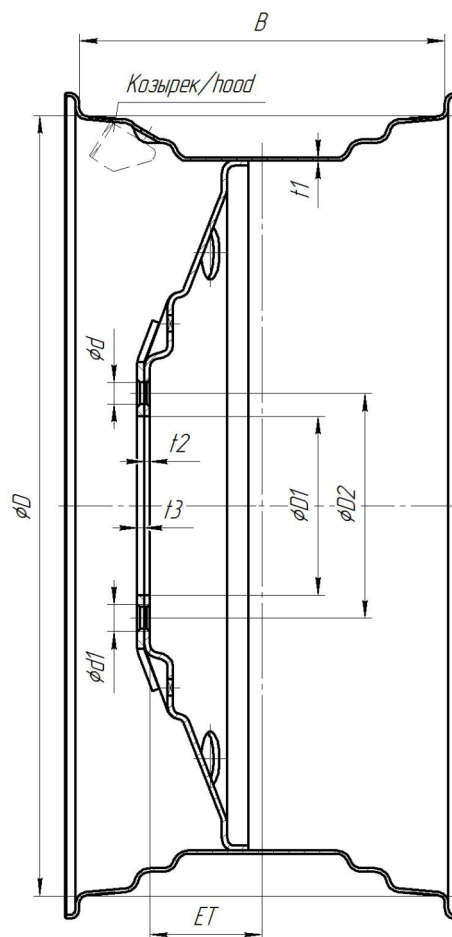


КОЛЕСО / WHEEL DW16Lx34



Возможно изготовление колеса с усиленным бортом Л82-3107020 для лесной техники/
It is possible to produce a wheel with a reinforced side L82-3107020 for forest machinery

Рис.1 / Pic.1

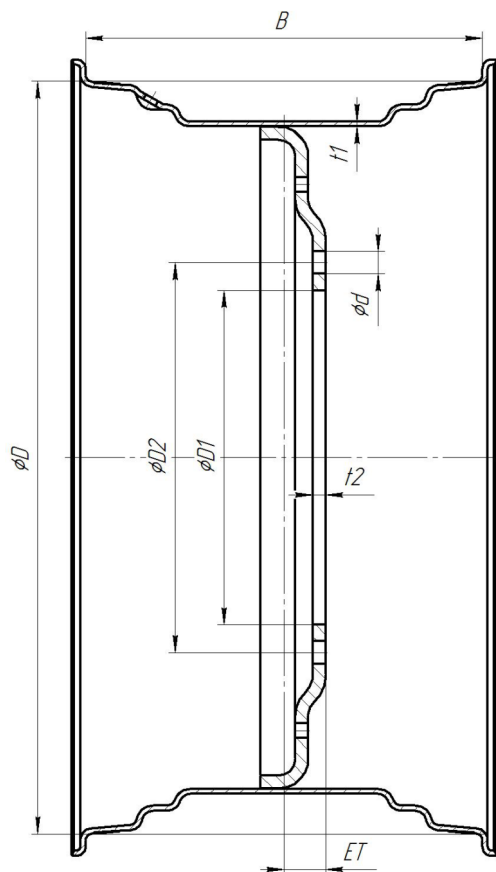


| Номер чертежа | Посадочный размер обода BxD, мм | Рисунок | Диаметр центрального отверстия D1, мм | Диаметр расположения крепежных отверстий D2, мм | Диаметр крепежных отверстий d, мм | Диаметр фланца d1, мм | Угол или сфера фланца | Число крепежных отверстий | Толщина металла мм t1/t2 | Вылет ET, мм | Масса, кг, не более | Размер шины | Применяемость |
|---------------------------------------------------------------------|---------------------------------|---------|---------------------------------------|-------------------------------------------------|-----------------------------------|------------------------------|---------------------------------|---------------------------|---------------------------|---------------|---------------------|-------------------|--------------------------------------------------------------------------------------------------------------------------------|
| Drawing number | Rim dimensions BxD, mm | Picture | Center hole diameter D1, mm | Pitch circle diameter of bolt holes D2, mm | Stud hole diameter d, mm | Counter-sink diameter d1, mm | Angle or sphere of counter-sink | Number of bolt holes | Metal thickness, mm t1/t2 | Offset ET, mm | Weight, kg | Tyre size | Application |
| Колесо/wheel DW16Lx34 (DW16Lx34-3107020) | 406,5x2868,4 | 1 | 199 | 250 | 24 | 30 | 90° | 8 | 3,8/6/7,5 | +125 | 68,1 | 480/70R34 18.4R34 | тракторы «BELARUS-82/ -920/ -922/ -1021/ -1025»; трактор «ТТЗ»/ tractors «BELARUS-82/ -920/ -922/ -1021/ -1025»; tractor «TTZ» |
| Колесо/wheel DW16Lx34 (DW16Lx34-3107020-01) (с козырьком/with hood) | | 1 | 199 | 250 | 24 | 30 | 90° | 8 | 3,8/6/7,5 | +125 | 68,2 | | |

КОЛЕСО / WHEEL DW18Lx34



Рис.1 / Pic.1

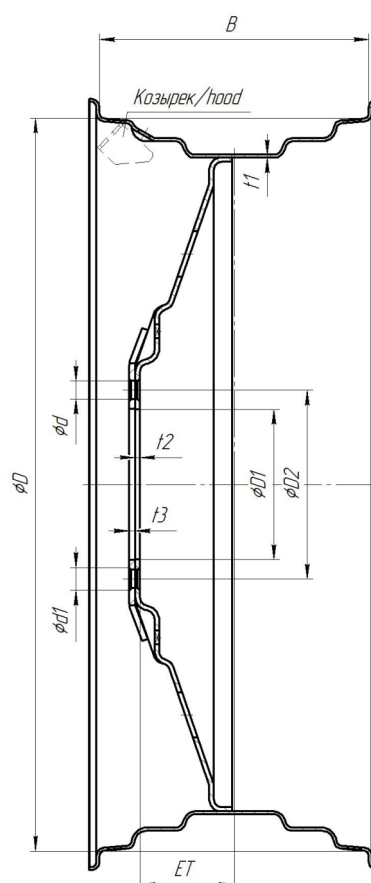


| Номер чертежа | Посадочный размер обода BxØ, мм | Рисунок | Диаметр центрального отверстия D1, мм | Диаметр расположения крепежных отверстий D2, мм | Диаметр крепежных отверстий d, мм | Диаметр фаски d1, мм | Угол или сфера фаски | Число крепежных отверстий | Толщина металла мм t1/t2 | Вылет ET, мм | Масса, кг, не более | Размер шины | Применяемость |
|--------------------------------------------|---------------------------------|---------|---------------------------------------|-------------------------------------------------|-----------------------------------|------------------------------|---------------------------------|---------------------------|---------------------------|---------------|---------------------|----------------------|---------------------------------------------------|
| Drawing number | Rim dimensions BxØ, mm | Picture | Center hole diameter D1, mm | Pitch circle diameter of bolt holes D2, mm | Stud hole diameter d, mm | Counter-sink diameter d1, mm | Angle or sphere of counter-sink | Number of bolt holes | Metal thickness, mm t1/t2 | Offset ET, mm | Weight, kg | Tyre size | Application |
| Колесо/wheel DW18Lx34 (DW18Lx34-3101030-A) | 457xØ868,4 | 1 | 386,2 | 450 | 26 | - | - | 8 | 6/15 | -48 | 111,6 | 600/65R34 20.8R34 | трактор «BELARUS-3522»/ tractor «BELARUS-3522» |



КОЛЕСО / WHEEL DW14Lx38

Рис.1 / Pic.1

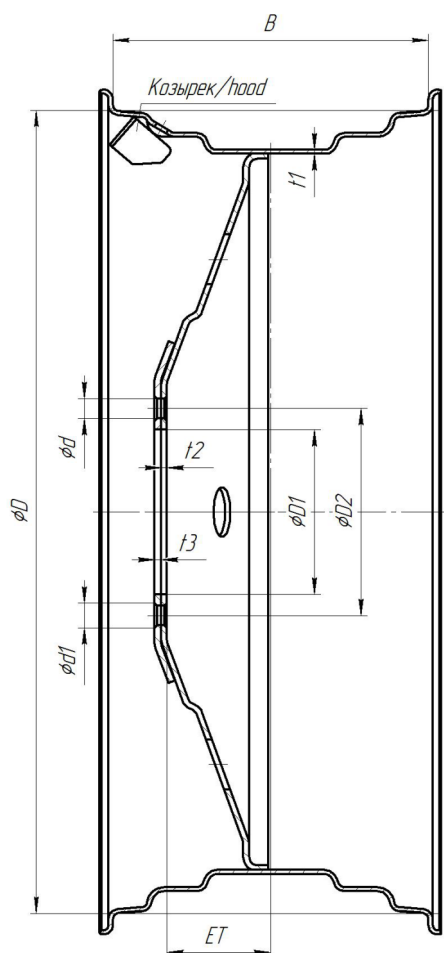


| Номер чертежа | Посадочный размер обода BxD, мм | Рисунок | Диаметр центрального отверстия D1, мм | Диаметр расположения крепежных отверстий D2, мм | Диаметр крепежных отверстий d, мм | Диаметр фанки d1, мм | Угол или сфера фанки | Число крепежных отверстий | Толщина металла мм t1/t2 | Вылет ET, мм | Масса, кг, не более | Размер шины | Применяемость |
|---------------------------------------------------------------------|---------------------------------|---------|---------------------------------------|-------------------------------------------------|-----------------------------------|------------------------------|---------------------------------|---------------------------|--------------------------|---------------|---------------------|---------------------------------|-------------------------------------------------------------------------------------------------------------------------------------------------------------------------------------|
| Drawing number | Rim dimensions BxD, mm | Picture | Center hole diameter D1, mm | Pitch circle diameter of bolt holes D2, mm | Stud hole diameter d, mm | Counter-sink diameter d1, mm | Angle or sphere of counter-sink | Number of bolt holes | Metal thickness mm t1/t2 | Offset ET, mm | Weight, kg | Tyre size | Application |
| Колесо/wheel DW14Lx38 (DW14Lx38-3107020) | 355,6x2970 | 1 | 199 | 250 | 24 | 30 | 90° | 8 | 4/6/75 | +125 | 76 | 480/70R38 15.5R38 16.9R38 | тракторы «BELARUS-50/-52/-80/-82/-100/-102/-822/-892/-952/-1021/-1025»; трактор «ЮМ3-6»/ tractors «BELARUS-50/-52/-80/-82/-100/-102/-822/-892/-952/-1021/-1025»; tractor «UMZ-6» |
| Колесо/wheel DW14Lx38 (DW14Lx38-3107020-01) (с козырьком/with hood) | | 1 | 199 | 250 | 24 | 30 | 90° | 8 | 4/6/75 | +125 | 76,1 | | |

КОЛЕСО / WHEEL DW15Lx38



Рис.1 / Pic.1

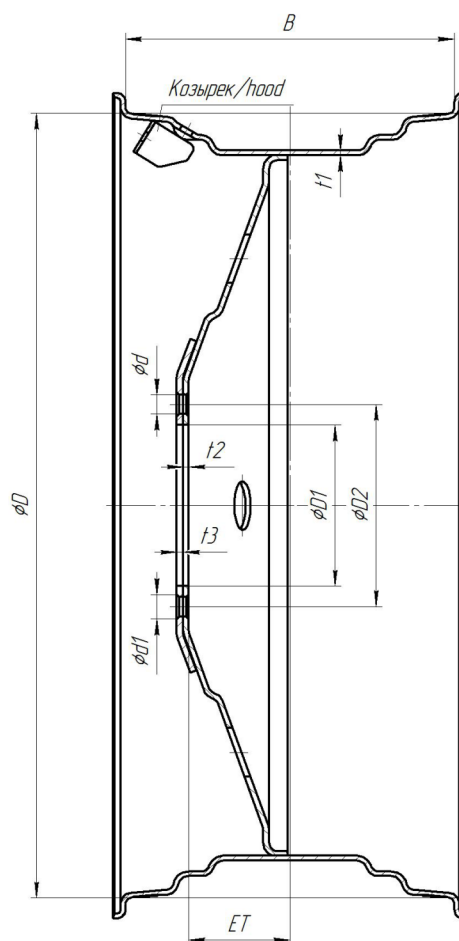


| Номер чертежа | Посадочный размер обода BxD, мм | Рисунок | Диаметр центрального отверстия D1, мм | Диаметр расположения крепежных отверстий D2, мм | Диаметр крепежных отверстий d, мм | Диаметр фаски d1, мм | Угол или сфера фаски | Число крепежных отверстий | Толщина металла мм t1/t2 | Вылет ET, мм | Масса, кг не более | Размер шины | Применяемость |
|------------------------------------------------------------------|----------------------------------------------|---------|---------------------------------------|-------------------------------------------------|-----------------------------------|------------------------------|---------------------------------|---------------------------|--------------------------|---------------|--------------------|----------------------------------------------------------|-------------------------------------------------------------------------------------------------------------------------------------------------|
| Drawing number | Rim dimensions BxD, mm | Picture | Center hole diameter D1, mm | Pitch circle diameter of bolt holes D2, mm | Stud hole diameter d, mm | Counter-sink diameter d1, mm | Angle or sphere of counter-sink | Number of bolt holes | Metal thickness mm t1/t2 | Offset ET, mm | Weight, kg | Tyre size | Application |
| Колесо/wheel DW15Lx38 (DW15Lx38-3107020) (с козырьком/with hood) | 381xϕ970 | 1 | 199 | 250 | 24 | 30 | 90° | 8 | 5/7/75 | +125 | 92,1 | 184R38 16.9R38 520/70R38 480/70R38 460/85R38 | тракторы «BELARUS-80/-82/-100/-102/-892/-952/-1025/-1221/-1321/-1522»/ tractors «BELARUS-80/-82/-100/-102/-892/-952/-1025/-1221/-1321/-1522» |



КОЛЕСО / WHEEL DW16Lx38

Рис.1 / Pic.1

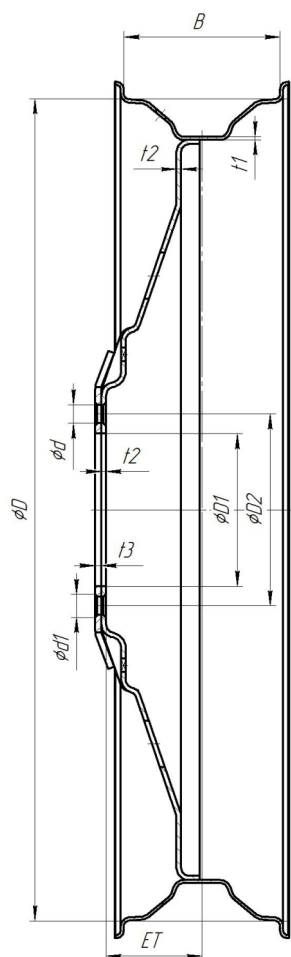


| Номер чертежа | Посадочный размер обода BxD, мм | Рисунок | Диаметр центрального отверстия D1, мм | Диаметр расположения крепежных отверстий D2, мм | Диаметр крепежных отверстий d, мм | Диаметр фаски d1, мм | Угол или сфера фаски | Число крепежных отверстий | Толщина металла мм t1/t2 | Вылет ET, мм | Масса, кг не более | Размер шины | Применяемость |
|------------------------------------------------------------------|---------------------------------|---------|---------------------------------------|-------------------------------------------------|-----------------------------------|------------------------------|---------------------------------|---------------------------|--------------------------|---------------|--------------------|---------------------|---------------------------------------------------|
| Drawing number | Rim dimensions BxD, mm | Picture | Center hole diameter D1, mm | Pitch circle diameter of bolt holes D2, mm | Stud hole diameter d, mm | Counter-sink diameter d1, mm | Angle or sphere of counter-sink | Number of bolt holes | Metal thickness mm t1/t2 | Offset ET, mm | Weight, kg | Tyre size | Application |
| Колесо/wheel DW16Lx38 (DW16Lx38-3107020) (с козырьком/with hood) | 406,5x2970 | 1 | 199 | 250 | 24 | 30 | 90° | 8 | 6/7/75 | +125 | 105,2 | 184R38 520/70R38 | трактор «BELARUS-1523»/ tractor «BELARUS-1523» |

КОЛЕСО / WHEEL DW8x42



Рис.1 / Pic.1

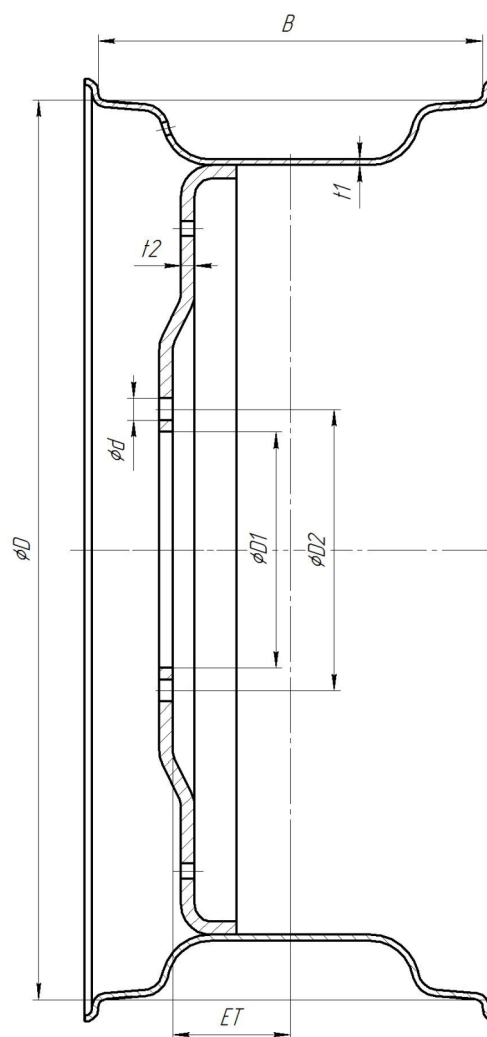


| Номер чертежа | Посадочный размер обода BxD, мм | Рисунок | Диаметр центрального отверстия D1, мм | Диаметр расположения крепежных отверстий D2, мм | Диаметр крепежных отверстий d, мм | Диаметр фаски d1, мм | Угол или сфера фаски | Число крепежных отверстий | Толщина металла мм t1/t2 | Вылет ET, мм | Масса, кг не более | Размер шины | Применяемость |
|----------------------------------------|---------------------------------|---------|---------------------------------------|-------------------------------------------------|-----------------------------------|------------------------------|---------------------------------|---------------------------|---------------------------|---------------|--------------------|-------------------|---------------------------------------------------------------------------------------------------------------------------------------------------------------------------------------------------------------|
| Drawing number | Rim dimensions BxD, mm | Picture | Center hole diameter D1, mm | Pitch circle diameter of bolt holes D2, mm | Stud hole diameter d, mm | Counter-sink diameter d1, mm | Angle or sphere of counter-sink | Number of bolt holes | Metal thickness, mm t1/t2 | Offset ET, mm | Weight, kg | Tyre size | Application |
| Колесо/wheel DW8x42 (DW8x42-00.00.000) | 203,2xØ1071,6 | 1 | 199 | 250 | 24 | 30 | 90° | 8 | 3,8/6/75 | +125 | 702 | 9.5-42 11.2R42 | тракторы «BELARUS-80/-82/-1221/-1321»; тракторы «ХТЗ»; трактор «ЛТЗ-155»; прицепные штанговые опрыскиватели/ tractor «BELARUS-80/-82/-1221/-1321»; tractors «HTZ»; tractor «LTZ-155»; trailed rod-sprayers |



КОЛЕСО / WHEEL DD18Lx42

Рис.1 / Pic.1

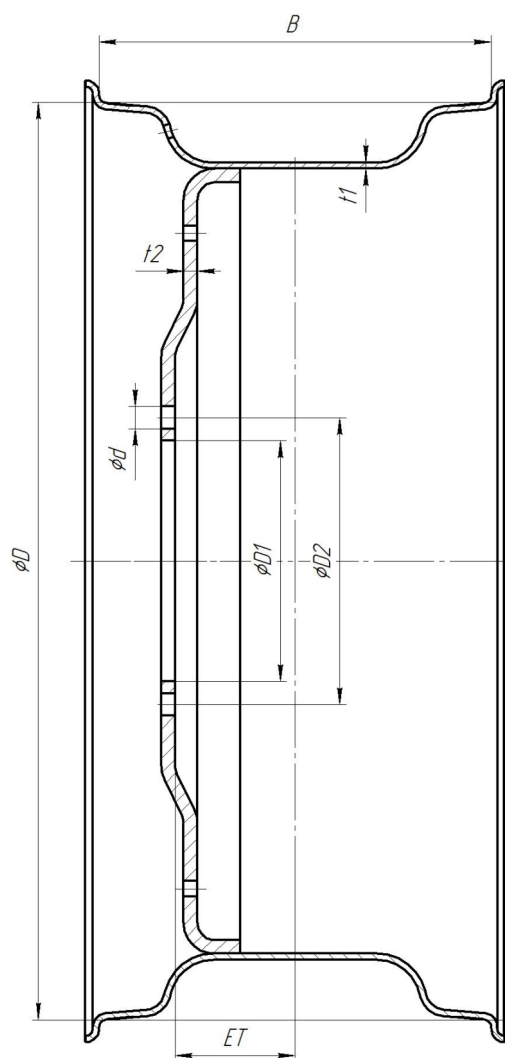


| Номер чертежа | Посадочный размер обода BxD, мм | Рисунок | Диаметр центрального отверстия D1, мм | Диаметр расположения крепежных отверстий D2, мм | Диаметр крепежных отверстий d, мм | Диаметр фланца d1, мм | Угол или сфера фланца | Число крепежных отверстий | Толщина металла мм t1/t2 | Вылет ET, мм | Масса, кг не более | Размер шины | Применяемость |
|------------------------------------------|---------------------------------|---------|---------------------------------------|-------------------------------------------------|-----------------------------------|------------------------------|---------------------------------|---------------------------|--------------------------|---------------|--------------------|-----------------------------------|---------------------------------------------------------------------------------|
| Drawing number | Rim dimensions BxD, mm | Picture | Center hole diameter D1, mm | Pitch circle diameter of bolt holes D2, mm | Stud hole diameter d, mm | Counter-sink diameter d1, mm | Angle or sphere of counter-sink | Number of bolt holes | Metal thickness mm t1/t2 | Offset ET, mm | Weight, kg | Tyre size | Application |
| Колесо/wheel DD18Lx42 (DD18Lx42-3107020) | 457x21071,6 | 1 | 281 | 335 | 26 | - | - | 10 | 73/16 | +140 | 191,7 | 580/70R42 20.8R42 650/65R42 | тракторы «BELARUS-2022/ -2822/ -3022»/ tractors «BELARUS-2022/ -2822/ -3022» |

КОЛЕСО / WHEEL DW23Bx42



Рис.1 / Pic.1



| Номер чертежа | Посадочный размер обода BxD, мм | Рисунок | Диаметр центрального отверстия D1, мм | Диаметр расположения крепежных отверстий D2, мм | Диаметр крепежных отверстий d, мм | Диаметр фланца d1, мм | Угол или сфера фланца | Число крепежных отверстий | Толщина металла мм t1/t2 | Вылет ET, мм | Масса, кг не более | Размер шины | Применяемость |
|--------------------------------------------------|---------------------------------|---------|---------------------------------------|-------------------------------------------------|-----------------------------------|------------------------------|---------------------------------|---------------------------|--------------------------|---------------|--------------------|-------------|---------------------------------------------------|
| Drawing number | Rim dimensions BxD, mm | Picture | Center hole diameter D1, mm | Pitch circle diameter of bolt holes D2, mm | Stud hole diameter d, mm | Counter-sink diameter d1, mm | Angle or sphere of counter-sink | Number of bolt holes | Metal thickness mm t1/t2 | Offset ET, mm | Weight, kg | Tyre size | Application |
| Колесо/wheel DW23Bx42 (DW23Bx42-3107030-A) | 584x21071,6 | 1 | 371 | 425 | 26 | - | - | 12 | 7,3/15 | +100 | 219,7 | 710/70R42 | трактор «BELARUS-3522»/ tractor «BELARUS-3522» |



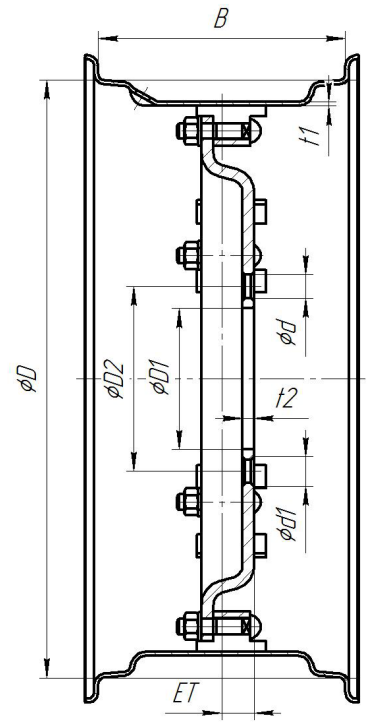
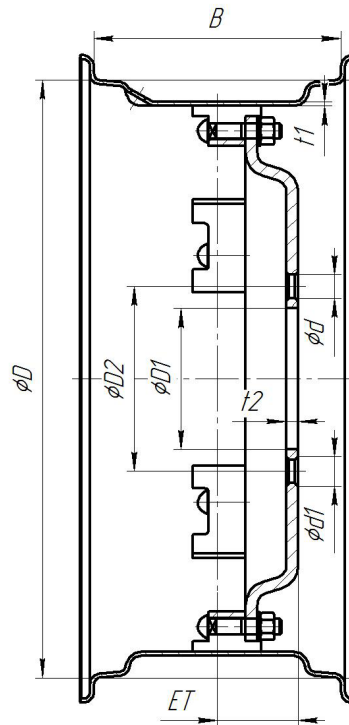
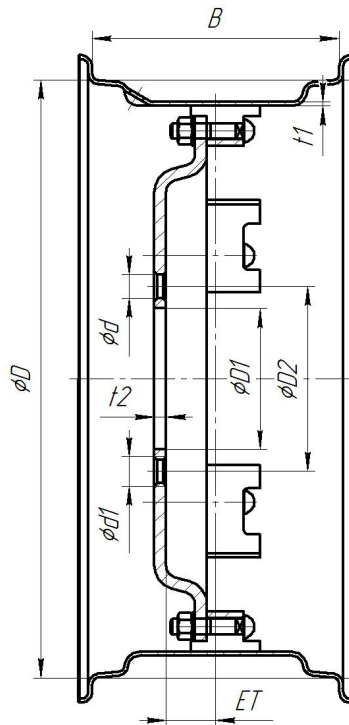
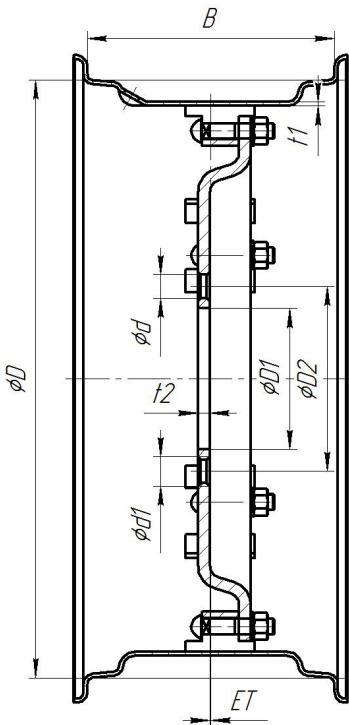
КОЛЕСО С ПЕРЕМЕННЫМ ВЫЛЕТОМ / WHEEL WITH A VARIABLE OFFSET W10x24

Рис.1 / Pic.1

Рис.2 / Pic.2

Рис.3 / Pic.3

Рис.4 / Pic.4



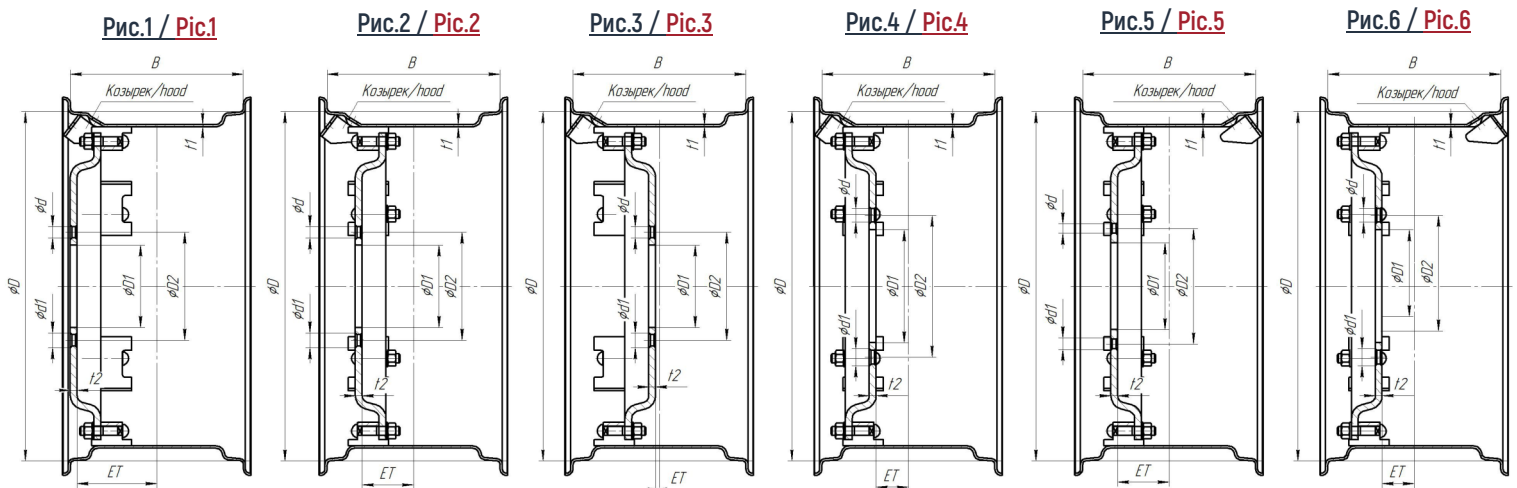
| Номер чертежа | Посадочный размер обода BxD, мм | Рисунок | Диаметр центрального отверстия D1, мм | Диаметр расположения крепежных отверстий D2, мм | Диаметр крепежных отверстий d, мм | Диаметр фаски d1, мм | Угол или сфера фаски | Число крепежных отверстий | Толщина металла, мм t1/t2 | Вылет ET, мм | Масса, кг, не более | Размер шины | Применяемость |
|-----------------------------------------|---------------------------------|---------|---------------------------------------|-------------------------------------------------|-----------------------------------|------------------------------|---------------------------------|---------------------------|---------------------------|---------------|---------------------|------------------------------------------|-------------------------------------------------------------------------------------------|
| Drawing number | Rim dimensions BxD, mm | Picture | Center hole diameter D1, mm | Pitch circle diameter of bolt holes D2, mm | Stud hole diameter d, mm | Counter-sink diameter d1, mm | Angle or sphere of counter-sink | Number of bolt holes | Metal thickness, mm t1/t2 | Offset ET, mm | Weight, kg | Tyre size | Application |
| Колесо/wheel W10x24 (W10x24-3101020) | 254xØ614,4 | 1 | 145 | 190 | 20 | 26 | 90° | 8 | 3,8/12 | +1 | 42 | 112-24 124-24 | тракторы «BELARUS-1021/-1221»; тракторы «ТТЗ»/ tractors «BELARUS-2522»; tractors «TTZ» |
| Колесо/wheel W10x24 (W10x24-3101020-01) | | 2 | 145 | 190 | 20 | 26 | 90° | 8 | 3,8/12 | +51 | 42 | | |
| Колесо/wheel W10x24 (W10x24-3101020-02) | | 3 | 145 | 190 | 20 | 26 | 90° | 8 | 3,8/12 | -83 | 42 | | |
| Колесо/wheel W10x24 (W10x24-3101020-03) | | 4 | 145 | 190 | 20 | 26 | 90° | 8 | 3,8/12 | -33 | 42 | | |
| Колесо/wheel W10x24 (W10x24-3101020-A) | | 2 | 221 | 275 | 20 | 26 | 90° | 8 | 3,8/12 | +120 | 41 | трактор «Агромаш»/ tractor «Agromash» | |

КОЛЕСО С ПЕРЕМЕННЫМ ВЫЛЕТОМ / WHEEL WITH A VARIABLE OFFSET W12x24



Возможно изготовление колеса с усиленным бортом Л82-3101020 для лесной техники/
It is possible to produce a wheel with a reinforced side L82-3101020 for forest machinery

It is possible to produce a wheel with a reinforced side L82-3101020 for forest machinery



| Номер чертежа | Посадочный размер обода BxD, мм | Рисунок | Диаметр центрального отверстия D1, мм | Диаметр расположения крепежных отверстий D2, мм | Диаметр крепежных отверстий d, мм | Диаметр фланца d1, мм | Угол или сфера откоса | Число крепежных отверстий | Толщина металла, мм t1/t2 | Вылет ET, мм | Масса, кг, не более | Размер шины | Применяемость |
|-----------------------------------------------------------------|---------------------------------|---------|---------------------------------------|-------------------------------------------------|-----------------------------------|------------------------------|---------------------------------|---------------------------|---------------------------|---------------|---------------------|-----------------------------------------------------------|-----------------------------------------------------------------------------------------------------------------------------------------------------------------------------------------|
| Drawing number | Rim dimensions BxD, mm | Picture | Center hole diameter D1, mm | Pitch circle diameter of bolt holes D2, mm | Stud hole diameter d, mm | Counter-sink diameter d1, mm | Angle or sphere of counter-sink | Number of bolt holes | Metal thickness, mm t1/t2 | Offset ET, mm | Weight, kg | Tyre size | Application |
| Колесо/wheel W12x24 (W12x24-3101020) (с козырьком/with hood) | 304,8x2614,4 | 1 | 145 | 190 | 20 | 26 | 90° | 8 | 3,8/12 | +140 | 44,9 | 13.6R24 380/70R24 420/70R24 14.9R24 360/70R24 | тракторы «BELARUS-82/-822/-922/-923/-952/-1021/-1025/-1221/-1222/-2522/-1523/-1822/-2022»/ tractors «BELARUS-82/-822/-922/-923/-952/-1021/-1025/-1221/-1222/-2522/-1523/-1822/-2022» |
| Колесо/wheel W12x24 (W12x24-3101020-01) (с козырьком/with hood) | | 2 | 145 | 190 | 20 | 26 | 90° | 8 | 3,8/12 | +90 | 44,9 | | |
| Колесо/wheel W12x24 (W12x24-3101020-02) (с козырьком/with hood) | | 3 | 145 | 190 | 20 | 26 | 90° | 8 | 3,8/12 | +6 | 44,9 | | |
| Колесо/wheel W12x24 (W12x24-3107020) (с козырьком/with hood) | | 3 | 199 | 250 | 24 | 30 | 90° | 8 | 3,8/12 | +6 | 41,7 | | |
| Колесо/wheel W12x24 (W12x24-3107020-01) (с козырьком/with hood) | | 4 | 199 | 250 | 24 | 30 | 90° | 8 | 3,8/12 | +56 | 41,7 | | |
| Колесо/wheel W12x24 (W12x24-3107020-02) (с козырьком/with hood) | | 1 | 199 | 250 | 24 | 30 | 90° | 8 | 3,8/12 | +90 | 41,7 | | |
| Колесо/wheel W12x24 (W12x24-3101030) (с козырьком/with hood) | | 5 | 152,4 | 203,2 | 16,7 | 21,7 | 90° | 8 | 3,8/12 | -102,6 | 47,8 | | |
| Колесо/wheel W12x24 (W12x24-3101030-01) (с козырьком/with hood) | 6 | 152,4 | 203,2 | 16,7 | 21,7 | 90° | 8 | 3,8/12 | -68,6 | 47,8 | | | |

ОБОДЬЯ/RIMS

Рис.1 / Pic.1

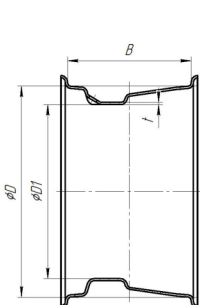


Рис.2 / Pic.2

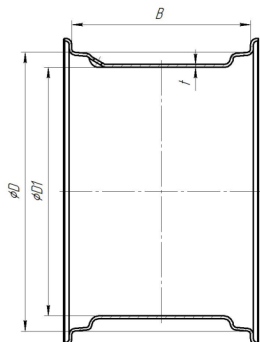


Рис.3 / Pic.3

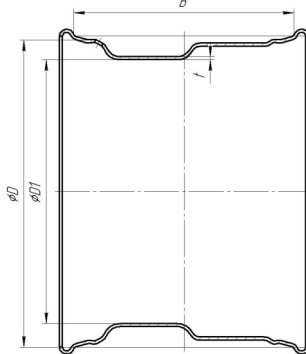
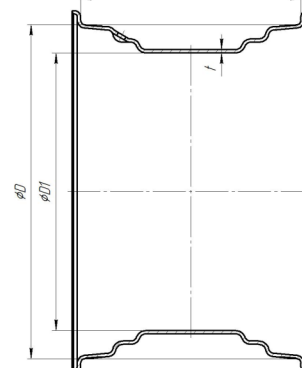


Рис.4 / Pic.4



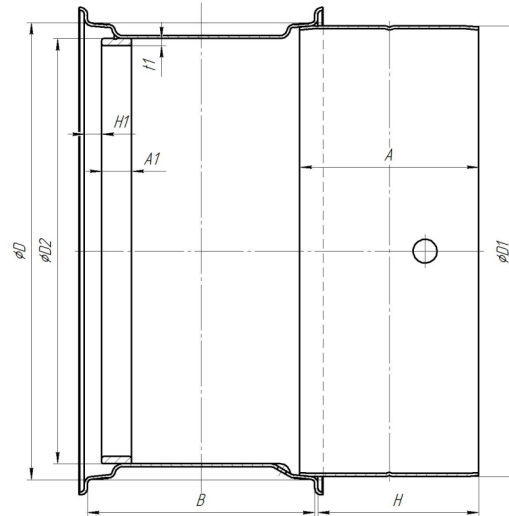
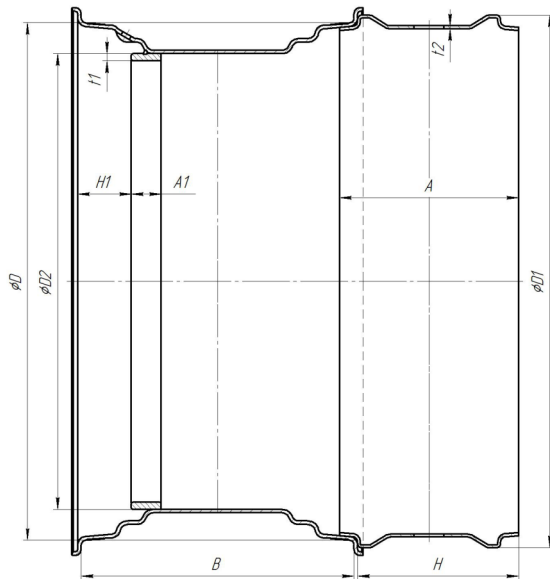
| Номер чертежа | Рисунок | Посадочные размеры обода BxD, mm | Диаметр под запрессовку диска D1, mm | Толщина металла, мм t/1/2 | Масса, кг, не более | Размер шины |
|----------------------|---------|----------------------------------|--------------------------------------|---------------------------|---------------------|----------------------------------------------|
| Drawing number | Picture | Rims dimensions BxD, mm | Pressing diameter for disk D1, mm | Metal thickness, mm t | Weight, kg | Tyre size |
| 9.00x15.3-00.00.001 | 1 | 228,5x388,3 | 320 | 3,8 | 9,9 | 10.0/75-15.3 11.5/80-15.3 12.5/80-15.3 |
| 4.50Ex16-3101014 | 2 | 114x405,6 | 345,6 | 3,2 | 5,8 | 750L-16 6.50-16 5.50-16 |
| 6.00Fx16-00.00.001 | 2 | 152,5x405,6 | 345,6 | 3,8 | 8,1 | 750L-16 9.00-16 10.00-16 210/80R16 |
| W8x16-3107014 | 2 | 203,2x405,6 | 343,6 | 4,5 | 11 | 112-16 12.0-16 |
| 13x18-00.00.001 | 1 | 330x462 | 388 | 4,5 | 20,6 | 15.0/70R18 |
| 5.50Fx20-3101014 | 2 | 139,5x512,8 | 455 | 3,5 | 9,2 | 750-20 |
| W7x20-3101014 | 2 | 178x512,8 | 455 | 3,8 | 11,6 | 9.00R20 112-20 |
| W9x20-3101014 | 2 | 228,6x512,8 | 457 | 3,8 | 13,6 | 112-20 |
| W12x20-3101014 | 2 | 304,8x512,8 | 457 | 3,8 | 17,2 | 13.6-20 |
| W13x20-00.00.001 | 2 | 330x512,8 | 457 | 5 | 19,3 | 16.0-20 |
| 16.00x22.5-00.00.021 | 3 | 406,5x571,5 | 484,5 | 5,7 | 36,6 | 20.0/60-22.5 500/60R22.5 |
| 20.00x22.5-00.00.021 | 3 | 508x571,5 | 484,5 | 6 | 46,6 | 24.0/50-22.5 600/60-22.5 |
| W10x24-3101014 | 2 | 254x614,4 | 560,9 | 3,8 | 18,3 | 112-24 12.4-24 |
| W12x24-3101014 | 2 | 304,8x614,4 | 560,9 | 3,8 | 20,9 | 13.6R24 380/70R24 |
| DW16Lx24-00.00.001 | 4 | 406,5x614,4 | 510,1 | 6 | 40,4 | 18.4-24 |
| DW18Lx24-00.00.001 | 4 | 457x614,4 | 510,1 | 6 | 43,4 | 21.3R24 |
| DW12x30-3107014 | 4 | 304,8x766,8 | 688 | 4,5 | 31,2 | 14.9R30 |
| DW14Lx30-3107014 | 4 | 355,6x766,8 | 661 | 3,8 | 29,5 | 16.9R30 18.9R30 |
| W15Lx30-3101014 | 2 | 381x766,8 | 713,3 | 5 | 41,3 | 16.9R30 480/70R30 |
| DW16Lx34-3107014 | 4 | 406,5x868,4 | 767 | 3,8 | 37,7 | 18.4R34 |
| DW18Lx34-3101014 | 4 | 457x868,4 | 763,1 | 6 | 62 | 600/65R34 20.8R34 |
| DW14Lx38-3107014 | 4 | 355,6x970 | 865 | 3,8 | 38,2 | 15.5R38 16.9R38 |
| DW15Lx38-3107014 | 4 | 381x970 | 865 | 5 | 52,8 | 16.9R38 18.4R38 |
| DW16Lx38-3107014 | 4 | 406,5x970 | 865,7 | 6 | 65,9 | 520/70R38 18.4R38 |
| DW8x42-00.00.001 | 4 | 203,2x1071,6 | 964,6 | 3,8 | 27,5 | 9.5-42 11.2R42 |
| DD18Lx42-3107014 | 2 | 457x1071,6 | 916,5 | 7,3 | 104 | 20.8R42 580/70R42 |
| DW23Bx42-3107014-A | 4 | 584x1071,6 | 967,7 | 7,3 | 126,8 | 710/70R42 |

ОБОД ДЛЯ СДВАИВАНИЯ/ RIM FOR COUPLING



Рис.1 / Pic.1

Рис.2 / Pic.2



| Номер чертежа | Посадочный размер обода BxD, мм | Рисун-ок | Наружный диаметр кольца D1/D2, мм | Ширина кольца A/A1, мм | Глубина запрессовки H/H1, мм | Толщина металла, мм t1/t2 | Масса, кг, не более | Размер шины | Применяемость |
|-------------------------------------------------------------------------------|---------------------------------|----------|-----------------------------------|------------------------|------------------------------|---------------------------|---------------------|----------------------------------------------|---------------------------------------------------------------------------------|
| Drawing number | Rim dimensions BxD, mm | Picture | Outer diameter D1/D2, mm | Ring width A/A1, mm | Ring offset H/H1, mm | Metal thickness, mm t1/t2 | Weight, kg | Tyre size | Application |
| Обод для сдваивания/ rim for coupling DW18Lx34 [DW18Lx34-3101035] | 489x2868,4 | 1 | 893,5/764,6 | 300/50 | 270/90 | 12/5 | 112,4 | 600/65R34 20,8R34 | трактор «BELARUS-3522»/ tractor «BELARUS-3522» |
| Обод для сдваивания/ rim for coupling DW23Bx42 [DW23Bx42-3101035] | 584x21071,6 | 1 | 1097/965 | 300/50 | 270/90 | 12/5 | 195,3 | 710/70R42 | |
| Обод для сдваивания/ rim for coupling W15Lx30 [W15Lx30-3101035] | 381x2766,8 | 2 | 756/714,3 | 300/50 | 270/29 | 12/5 | 79,5 | 16.9R30 480/70R30 18.4R30 540/65R30 | тракторы «BELARUS-2822/ -3022»/ tractors «BELARUS-2822/ -3022» |
| Обод для сдваивания/ rim for coupling DD18Lx42 [DW18Lx42-3107035] | 457x21071,6 | 2 | 1056,9/916,5 | 300/50 | 270/90 | 12/6 | 162,1 | 580/70R42 20,8R42 650/65R42 | тракторы «BELARUS-2522/ -3022»/ tractors «BELARUS-2522/ -3022» |
| Обод для сдваивания/ rim for coupling DD18Lx42 [DD18Lx42-3107035-01] | 457x21071,6 | 2 | 1056,9/916,5 | 350/50 | 320/90 | 12/6 | 170,3 | | тракторы «BELARUS-2022/ -2822/ -3022»/ tractors «BELARUS-2022/ -2822/ -3022» |

В декабре 2017 года состоялось торжественное открытие фирменного магазина "BELARUS".

In December 2017 took place the grand opening of the BELARUS brand store.



Магазин расположен по адресу: г.Бобруйск, ул.Бахарова, 225, на площадях ОАО «Бобруйский завод тракторных деталей и агрегатов».

The store is located in Bobruisk, Baharova st. 225, in the areas of OJSC "Bobruisk plant of tractor details and units".



В нём Вы можете приобрести оригинальные запасные части к тракторам BELARUS, малогабаритную технику: мотоблоки, мотокультиваторы, мини-тракторы и прицепное оборудование к ним, товары народного потребления и фирменные сувениры.

There you can buy original spare parts for the BELARUS tractors, small sized technic: rototillers, motor hoes, and towing implements to them, consumer products, branded souvenirs.



Узнать о наличии интересующей Вас продукции можно по телефону +375 225 46 91 27; +375 44 591 00 87

To know about availability of goods You are interested in, please call +375 225 46 91 27; +375 44 591 00 87



График работы магазина:

пн-пт: с 9-00 до 18-00

сб, вс: выходной

Schedule of store work:

Mon-Fr: 9-00 to 18-00

Sat, Sun: day off



Добро пожаловать за покупками в фирменный магазин «BELARUS»!
Welcome to the brand store "BELARUS"!

А В Т И З В



Открытое акционерное общество
"Бобруйский завод тракторных деталей и агрегатов"
213805, Республика Беларусь, Могилевская обл.,
г.Бобруйск, ул.Бахарова, 225

Бюро реализации запасных частей
в Республике Беларусь
+375 225 45 05 29
+375 225 45 05 98
belarus@bztda.by

Отдел реализации запасных частей
во ближнем и дальнем зарубежье
+375 225 45 04 49
+375 225 46 77 58
export@bztda.by

Фирменный магазин «BELARUS»
+375 225 46 91 27
+375 44 591 00 87

Open Joint Stock Company
"Bobruisk plant of tractor details and units"
213805, Republic of Belarus,
Bobruisk, Baharova st., 225

Spare parts sales department (Belarus)
+375 225 45 05 29
+375 225 45 05 98
belarus@bztda.by

Spare parts export department
+375 225 45 04 49
+375 225 46 77 58
export@bztda.by

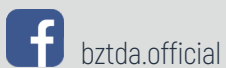
BELARUS brand store
+375 225 46-91-27
+375 44 591 00 87



bztada.by

БУДЬ В КУРСЕ!

Актуальная информация, новости,
акции, скидки, фото и видео
материал



bztada.official



@bztada.official



bztada.official



bztada.official



@bztada.official



bztada.official

STAY IN TOUCH!

Actual information, news, actions,
discounts, photo and video