



THE WORLD OF NEW POSSIBILITIES

| **BZTDA**

МИР НОВЫХ ВОЗМОЖНОСТЕЙ

**КАТАЛОГ ТРАКТОРНОЙ
ТЕХНИКИ И ОБОРУДОВАНИЯ**

CATALOGUE OF TRACTORS
AND EQUIPMENT



bztda.by



История ОАО «Бобруйский завод тракторных деталей и агрегатов» началась в 1945 году с машинно-тракторной мастерской. Сейчас это современное промышленное предприятие, производящее тракторную технику марки «BELARUS» для сельского и коммунального хозяйства от 25 до 63 л.с., навесное и прицепное оборудование к ним, запасные части к тракторам «BELARUS» и колесные диски к тракторной и сельскохозяйственной технике.

С марта 2007 года на заводе организована конвейерная сборка малогабаритных тракторов «BELARUS». Первой с конвейера сошла базовая модель трактора «Беларус-320.3». Сейчас производство тракторной техники насчитывает 18 моделей и модификаций.

The history of OJSC "Bobruisk Plant of Tractor Details and Units" began in 1945 from the machine and tractor workshop. Now it is a modern industrial enterprise that produces tractors of the brand "BELARUS" for agriculture and public utilities from 25 to 63 hp, mounted and trailed equipment for them, spare parts for tractors "BELARUS" and rims for tractor and agricultural machinery.

Since March 2007, we have been organized a conveyor assembly of small-sized tractors "BELARUS". The first one was the base model «Belarus-320.3». Now the production of tractors has 18 models and modifications.



Мы располагаем:

- мощным техническим и технологическим потенциалом;
- специалистами высокого класса;
- многолетним опытом создания тракторной техники и запасных частей.

Мы имеем:

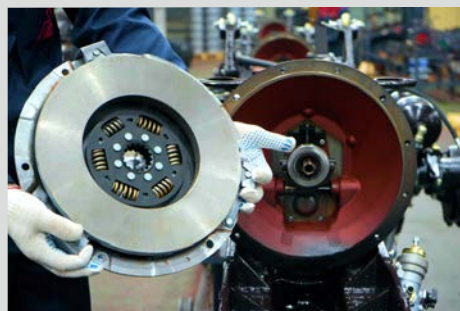
- более 2500 сотрудников предприятия;
- создаем более 2000 наименований запасных частей;
- 25 000 произведенных и реализованных тракторов «BELARUS»;
- широкую дилерскую сеть;
- обширную географию поставок более чем в 70 стран мира.

We have:

- powerful technical and technological potential;
- high-class specialists;
- many years of experience in the creation of tractor equipment and spare parts.

We have:

- more than 2500 employees;
- we are creating more than 1500 types of spare parts;
- 25 000 manufactured and sold BELARUS tractors;
- large dealer network;
- extensive geography of deliveries to more than 70 countries of the world.





ТРАКТОРЫ

TRACTORS



стр.11 / page 11

BELARUS - 421/ 451



стр. 5 / page 5

BELARUS - 321/ 321M



стр. 7 / page 7

BELARUS - 320R



стр. 9 / page 9

BELARUS - 320.4/ 320.4M



стр. 11 / page 11

BELARUS - 421/ 451



стр. 13 / page 13

BELARUS - 422.1



стр. 15 / page 15

BELARUS - 622/ 422.4



стр. 17 / page 17

BELARUS - 651



BELARUS - 211

BELARUS - 311

BELARUS - 311M

Практичность и надежность

Предназначен для мелких крестьянско-фермерских хозяйств, а также для выполнения различных сельскохозяйственных работ с навесными, полунавесными и прицепными машинами и орудиями. Прост в эксплуатации, надежный и маневренный трактор.

Practicability and reliance

Designed for small farms, and for performing various agricultural work with mounted, semi-mounted and trailed equipment and implements. Differs with big wheels and the increased agrotechnical clearance. Easy for operating, reliable and maneuverable tractor.



ТЕХНИЧЕСКИЕ ХАРАКТЕРИСТИКИ

TECHNICAL CHARACTERISTICS

Модель	BELARUS-211	BELARUS-311	BELARUS-311M	Model
ДВИГАТЕЛЬ / ENGINE				
Тип двигателя, число цилиндров	Laidong KM385T 3 цилиндра, дизель 3 cylinders, disel	Laidong 3T30 3 цилиндра, дизель 3 cylinders, disel	MMZ-3LD 3 цилиндра, дизель 3 cylinders, disel	Engine type, number of cylinders
Эмиссия выхлопа	Stage 0			Stage IIIa
Мощность, кВт(л.с.)	18,4 (25,0)	24,3 (33,0)	26,0 (35,4)	Power, kW (h.p.)
Объем двигателя, дм ³	1,532	1,617	1,600	Engine capacity, dm ³
Номинальная частота вращения, об/мин	2350	3000		Rated speed, rpm
Максимальный крутящий момент, Н*м	88,5	100	94	Maximum torque, N*m
Коэффициент запаса крутящего момента, %	15			20
Емкость топливного бака, дм ³	25			Fuel tank capacity, dm ³
ТРАНСМИССИЯ / TRANSMISSION				
Коробка передач	механическая, ступенчатая с шестернями постоянного зацепления и муфтами легкого включения/ mechanical, fixed-ratio with constant-mesh gears and easy-engagement clutches			Gearbox
Число передач: вперед/назад (опция)	8/4 (16/8)			Number of gears: forward/reverse (optional)
Скорость движения, км/ч: вперед/назад	3,1-25,2 / 5,5-13,3			Speed, km/h: forward/reverse
Муфта сцепления	однодисковая, фрикционная, постоянно-замкнутого типа/			Clutch
Привод (опция)	4x4 или (or) 4x2			Drive (optional)
Дифференциал	блокируемый, задний / locking, rear			Differential
Задний ВОМ	зависимый / dependent			Rear PTO
Обороты, об/мин	540			Speed, rpm
Тормоза	дисковые, в масле, механические (раздельное управление) / disks, wet, mechanical (separate control)			Brakes
ГИДРОНАВЕСНАЯ СИСТЕМА / HYDRAULIC LIFT LINKAGE				
Заднее навесное устройство	шарнирное, трехточечное / hinge, three-point			Rear hitch
Грузоподъемность на оси подвеса, кг	870			Lifting capacity at suspension point, kg
Максимальное давление, МПа	20			Maximum pressure, Mpa
Производительность насоса, л/мин.	17			Pump performance, l/min
Емкость гидросистемы, л,	10			Hudraulic system capacity, l
РАЗМЕРЫ И МАССА / DIMENSIONS AND WEIGHT				
Длина/ширина/высота (по дуге безопасности), мм	3050/1300/2280			Length/width/height (safety bar included), mm
База трактора, мм	1660			Wheelbase, mm
Колея по передним колесам, мм	1000, 1200, 1350			Front wheels tread, mm
Колея по задним колесам, мм	1000, 1160			Rear wheel tread, mm
Дорожный просвет, мм	435			Ground clearance, mm
Наименьший радиус поворота, м	3,6 (2,7)			Least turning radius, m
Масса эксплуатационная, кг	1500			Operating weight, kg
Шины при 4x4: передние/задние	210/80R16 / 11.2-20 или (or) 7.5L-16 / 12.4L-16			4WD: front/rear
Шины при 4x2: передние/задние	6.50-16 / 12.4L-16 или (or) 11.2-20			2WD: front/rear
ОСНОВНАЯ КОМПЛЕКТАЦИЯ: задний ВОМ (8/21 или 6/21 шлицов); заднее навесное устройство (3-х точечное, 1 гидроцилиндр, фиксирующие цепи); гидровыводы (2 сзади); 2-х секционный гидрораспределитель; розетка (на задней стороне); переднее и заднее рабочее освещение (1 сзади, 1 спереди); поворотные лампы (2); лампы аварийного освещения; подсветка номерного знака; дуга безопасности; звуковой сигнал; подсветка приборной панели; рулевая колонка с регулируемым углом наклона; гидроусилитель руля; регулируемое сидение; стояночный тормоз (ручной); ручной газ; зеркало заднего вида; подножка; гайка погрузочная на дисках (4); аккумулятор (12В); комплект ЗИП.				
ДОПОЛНИТЕЛЬНАЯ КОМПЛЕКТАЦИЯ: пластиковая крыша; тягово-сцепное устройство; буксир передний; поперечина; грузы дополнительные (20 кг x 8 шт); балласт.				
BASIC SET: rear PTO (8/21 or 6/21 splines); rear hitch (3-point, 1 hydrocylinder, locking chains); hydraulic outlets (2 rear); 2-sectional hydraulic spreader; socket (on the rear side); frontal and rear working lights (1 rear, 1 frontal); turning lamps (2); emergency lights; license plate backlight; safety bar; horn; dashboard backlight; steering wheel with an adjustable angle; power steering; adjustable seat; parking hand brake; hand acceleration; rear view mirror; footboard; wheels hanging nuts (4); battery (12V); spare parts package.				
OPTIONAL: plastic roof; drawbar; towing fork; crossbar; front weights (20kg x 8 pcs.); rear weights.				



Гидроусилитель руля для облегчения управления
Power steering for easier control



Разные типы комфортабельных регулируемых сидений
Comfortable adjustable seats (several types)



Отличные ходовые качества
Excellent running properties



BELARUS - 321

BELARUS - 321M

Экологичность и маневренность

Компактные размеры трактора и малый радиус разворота в сочетании с экологичным двигателем, делают данный трактор профессионалом при работе в теплицах, питомниках, садах, а также производственных, цеховых и подсобных помещениях.

Eco-friendliness and maneuverability

Compact size and small turning radius in combination with environment-friendly engine make this tractor a professional tool for work in greenhouses, breeding farms, orchards and industrial facilities.



ТЕХНИЧЕСКИЕ ХАРАКТЕРИСТИКИ

TECHNICAL CHARACTERISTICS

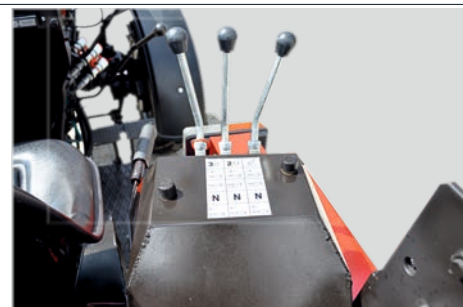
Модель	BELARUS-321	BELARUS-321M	Model
ДВИГАТЕЛЬ / ENGINE			
Тип двигателя, число цилиндров	Lombardini LDW1603/B3 3 цилиндра, дизель 3 cylinders, diesel	MMZ-3LD 3 цилиндра, дизель 3 cylinders, diesel	Engine type, number of cylinders
Эмиссия выхлопа	Stage IIIa		Emission standard
Мощность, кВт(л.с.)	26,5 (36,0)	26,0 (35,4)	Power, kW (h.p.)
Объем двигателя, дм ³	1,649	1,600	Engine capacity, dm ³
Номинальная частота вращения, об/мин	3000		Rated speed, rpm
Максимальный крутящий момент, Н*м	92	94	Maximum torque, N*m
Коэффициент запаса крутящего момента, %	12	20	Factor of torque backup, %
Емкость топливного бака, дм ³	25		Fuel tank capacity, dm ³
ТРАНСМИССИЯ / TRANSMISSION			
Коробка передач	механическая, ступенчатая с шестернями постоянного зацепления и муфтами легкого включения/ mechanical, fixed-ratio with constant-mesh gears and easy-engagement clutches		Gearbox
Число передач: вперед/назад	16/8		Number of gears: forward/reverse
Скорость движения, км/ч: вперед/назад	1,0-25,2 / 1,8-13,3		Speed, km/h: forward/reverse
Муфта сцепления	однодисковая, фрикционная, постоянно-замкнутого типа/ single-disk, friction, spring-loaded		Clutch
Привод	4x4		Drive
Дифференциал	блокируемый, задний / locking, rear		Differential
Задний ВОМ	зависимый и синхронный / dependent and synchronous		Rear PTO
Обороты, об/мин	540/1000		Speed, rpm
Тормоза	дисковые, в масле, механические (раздельное управление) / disks, wet, mechanical [separate control]		Brakes
ГИДРОНАВЕСНАЯ СИСТЕМА / HYDRAULIC LIFT LINKAGE			
Заднее навесное устройство	шарнирное, трехточечное / hinge, three-point		Rear hitch
Грузоподъемность на оси подвеса, кг	1100		Lifting capacity at suspension point, kg
Максимальное давление, МПа	20		Maximum pressure, Mpa
Производительность насоса, л/мин.	17		Pump performance, l/min
Емкость гидросистемы, л,	11		Hydraulic system capacity, l
РАЗМЕРЫ И МАССА / DIMENSIONS AND WEIGHT			
Длина/ширина/высота (по дуге безопасности), мм	3050/1300/2280		Length/width/height (safety bar included), mm
База трактора, мм	1690		Wheelbase, mm
Колея по передним колесам, мм	1060, 1210		Front wheels tread, mm
Колея по задним колесам, мм	1000, 1160		Rear wheel tread, mm
Дорожный просвет, мм	435		Ground clearance, mm
Наименьший радиус поворота, м	3,6 (2,7)		Least turning radius, m
Масса эксплуатационная, кг	1500		Operating weight, kg
Шины передние	210/80R16 или (or) 7.5L-16		Front
Шины задние	11.2-20 или (or) 12.4L-16		Rear
ОСНОВНАЯ КОМПЛЕКТАЦИЯ: задний ВОМ (8/21 или 6/21 шлицов); заднее навесное устройство (3-х точечное, 2 гидроцилиндра, фиксирующие цепи); гидровыводы (2 сзади, 4 спереди); 3-х секционный гидрораспределитель; розетка (на задней стороне); переднее и заднее рабочее освещение (1 сзади, 2 спереди); поворотные лампы (4); лампы аварийного освещения; подсветка номерного знака; дуга безопасности; звуковой сигнал; подсветка приборной панели; рулевая колонка с регулируемым углом наклона; гидросилитель руля; регулируемое сидение; стояночный тормоз (ручной); ручной газ; зеркало заднего вида; крылья передних колес (2); подножка; гайка погрузочная на дисках (4); аккумулятор (12В); комплект ЗИП.			
ДОПОЛНИТЕЛЬНАЯ КОМПЛЕКТАЦИЯ: пластиковая крыша; тягово-сцепное устройство; буксир передний; поперечина; переднее навесное устройство в сборе с редуктором ПВОМ; грузы дополнительные (20 кг x 8 шт); балласт.			
BASIC SET: rear PTO (8/21 or 6/21 splines); rear hitch (3-point, 2 hydrocylinders, locking chains); hydraulic outlets (2 rear, 4 front); 3-sectional hydraulic spreader; socket (on the rear side); frontal and rear working lights (1 rear, 2 frontal); turning lamps (4); emergency lights; license plate backlight; safety bar; horn; dashboard backlight; steering wheel with an adjustable angle; power steering; adjustable seat; parking hand brake; hand acceleration; rear view mirror; front wheel wings (2); footboard; wheels hanging nuts (4); battery (12V); spare parts package.			
OPTIONAL: plastic roof; drawbar; towing fork; crossbar; front hitch with front PTO; front weights (20kg x 8 pcs.); rear weights.			



Информативный щиток приборов с подсветкой
Informative dashboard with backlight



Низкий расход топлива (от 1,6 л. в час)
Low fuel consumption (1,6 l. per hour)



Удобное 3-х секционное управление гидросистемой
Comfortable 3-sectional hydraulic system controller

BELARUS - 320R

Практичность и надежность

Предназначен для механизации работ по возделыванию риса, а также для выполнения различных сельскохозяйственных работ с навесными, полунавесными и прицепными машинами и орудиями. Отличается большими колесами и повышенным агротехническим просветом.

Practicability and reliance

Is meant to the mechanization of rice cultivation, and for performing various agricultural work with mounted, semi-mounted and trailed equipment and implements. Differs with big wheels and the increased agrotechnical clearance.



ТЕХНИЧЕСКИЕ ХАРАКТЕРИСТИКИ

TECHNICAL CHARACTERISTICS

Модель	BELARUS-320R			Model
ДВИГАТЕЛЬ / ENGINE				
Тип двигателя, число цилиндров	Laidong KM385T 3 цилиндра, дизель 3 cylinders, diesel	Lombardini LDW1603/B3 3 цилиндра, дизель 3 cylinders, diesel	MMZ-3LD 3 цилиндра, дизель 3 cylinders, diesel	Engine type, number of cylinders
Эмиссия выхлопа	Stage 0	Stage IIIa		Emission standard
Мощность, кВт(л.с.)	24,3 (33,0)	26,5 (36,0)	26 (35,4)	Power, kW (h.p.)
Объем двигателя, дм ³	1,617	1,649	1,600	Engine capacity, dm ³
Номинальная частота вращения, об/мин	3000			Rated speed, rpm
Максимальный крутящий момент, Н*м	100	92	94	Maximum torque, N*m
Коэффициент запаса крутящего момента, %	15	12	20	Factor of torque backup, %
Емкость топливного бака, дм ³	26			Fuel tank capacity, dm ³
ТРАНСМИССИЯ / TRANSMISSION				
Коробка передач	механическая, ступенчатая с шестернями постоянного зацепления и муфтами легкого включения/ mechanical, fixed-ratio with constant-mesh gears and easy-engagement clutches			Gearbox
Число передач: вперед/назад	16/8			Number of gears: forward/reverse
Скорость движения, км/ч: вперед/назад	1,18-29,4 / 2,12-15,46			Speed, km/h: forward/reverse
Муфта сцепления	однодисковая, фрикционная, постоянно-замкнутого типа/ single-disk, friction, spring-loaded			Clutch
Привод	4x4			Drive
Дифференциал	блокируемый, задний / locking, rear			Differential
Задний ВОМ	зависимый и синхронный / dependent and synchronous			Rear PTO
Обороты, об/мин	540/1000			Speed, rpm
Тормоза	дисковые, в масле, механические (раздельное управление) / disks, wet, mechanical (separate control)			Brakes
ГИДРОНАВЕСНАЯ СИСТЕМА / HYDRAULIC LIFT LINKAGE				
Заднее навесное устройство	шарнирное, трехточечное / hinge, three-point			Rear hitch
Грузоподъемность на оси подвеса, кг	1100			Lifting capacity at suspension point, kg
Максимальное давление, МПа	20			Maximum pressure, Mpa
Производительность насоса, л/мин.	17			Pump performance, l/min
Емкость гидросистемы, л	11			Hydraulic system capacity, l
РАЗМЕРЫ И МАССА / DIMENSIONS AND WEIGHT				
Длина/ширина/высота (по дуге безопасности), мм	3050/1560/2300			Length/width/height (safety bar included) mm
База трактора, мм	1720			Wheelbase, mm
Колея по передним колесам, мм	1260, 1410			Front wheels tread, mm
Колея по задним колесам, мм	1200, 1300, 1350, 1450, 1530, 1620			Rear wheel tread, mm
Дорожный просвет, мм	450			Ground clearance, mm
Наименьший радиус поворота, м	3,7 (2,8)			Least turning radius, m
Масса эксплуатационная, кг	1730			Operating weight, kg
Шины передние	265/70R16			Front
Шины задние	14.9R24 или (or) 360/70R24			Rear
ОСНОВНАЯ КОМПЛЕКТАЦИЯ: задний ВОМ (8/21 или 6/21 шлицов); заднее навесное устройство (3-х точечное, 2 гидроцилиндра, фиксирующие цепи); гидровыводы (2 сзади); 2-х или 3-х секционный гидрораспределитель; розетка (на задней стороне); переднее и заднее рабочее освещение (1 сзади, 2 спереди); поворотные лампы (4); лампы аварийного освещения; металлический капот; подсветка приборной панели; рулевая колонка с регулируемым углом наклона; усилитель руля; регулируемое сидение; стояночный тормоз (защелка); ручной газ; зеркало заднего вида; крылья передних колес (2); подножка; гайка погрузочная на дисках (4); аккумулятор (88А); комплект ЗИП.				
ДОПОЛНИТЕЛЬНАЯ КОМПЛЕКТАЦИЯ: тент-крыша; пластиковая крыша; тягово-сцепное устройство; буксир передний; поперечина; переднее навесное устройство в сборе с редуктором ПВОМ; грузы дополнительные (20 кг x 8 шт); балласт; подсветка номерного знака; дополнительное освещение; дуга безопасности; звуковой сигнал; стояночный тормоз (ручной); гидровыводы (2 спереди).				
BASIC SET: rear PTO (8/21 or 6/21 splines); rear hitch (3-point, 2 hydrocylinders, locking chains); hydraulic outlets (2 rear); 2- or 3-sectional hydraulic spreader; socket (on the rear side); frontal and rear working lights (1 rear, 2 frontal); turning lamps (4); emergency lights; metallic hood; dashboard backlight; steering wheel with an adjustable angle; power steering; adjustable seat; parking catch; hand acceleration; rear view mirror; front wheel wings (2) (Belarus-310R: excluded); footboard; wheels hanging nuts (4); battery (88A); spare parts package.				
OPTIONAL: awning roof; plastic roof; drawbar; towing fork; crossbar; front hitch with front PTO; front weights (20kg x 8 pcs.); rear weights; license plate backlight; additional lighting; safety bar; horn; parking hand brake; hydraulic outlets (2 front).				



Относительно широкая колесная база
Relatively wide wheelbase



Специальное колесо для работы на затопленных участках / Special wheel for working in flued fields



Металлическая облицовка
Metal casing



BELARUS - 320.4

BELARUS - 320.4M

Универсальность и функциональность

Модель, которая, благодаря набору своих технических характеристик и широкому выбору сельскохозяйственного и коммунального оборудования, эффективно выполняет работы на земельных участках площадью до 20 га. Свой потенциал трактор раскрывает также и в сфере коммунального хозяйства. Компактные размеры позволяют ему маневрировать между транспортом, работать на дворовых территориях, но при этом небольшая масса трактора не вызывает повреждений всех видов дорожного и тротуарного покрытия.

Versatility and functionality

Due to a set of technical features and wide variety of agricultural and municipal equipment, this universal model performs effective works over up to 20 ha. area. This tractor reveals its potential in municipal sphere as well. Compact size and small weight allow maneuvering between urban vehicles, without damaging of any type of roads or sidewalks.



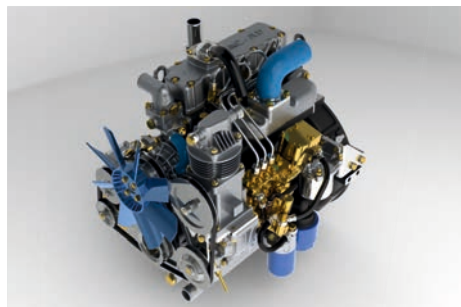
ТЕХНИЧЕСКИЕ ХАРАКТЕРИСТИКИ

TECHNICAL CHARACTERISTICS

Модель	BELARUS-320.4		BELARUS-320.4M	Model
ДВИГАТЕЛЬ / ENGINE				
Тип двигателя, число цилиндров	Laidong KM385T 3 цилиндра, дизель 3 cylinders, diesel	Lombardini LDW1603/B3 3 цилиндра, дизель 3 cylinders, diesel	MMZ-3LD 3 цилиндра, дизель 3 cylinders, diesel	Engine type, number of cylinders
Эмиссия выхлопа	Stage 0	Stage IIIa		Emission standard
Мощность, кВт(л.с.)	24,3 (33,0)	26,5 (36,0)	26,0 (35,4)	Power, kW (h.p.)
Объем двигателя, дм ³	1,617	1,649	1,600	Engine capacity, dm ³
Номинальная частота вращения, об/мин	3000			Rated speed, rpm
Максимальный крутящий момент, Н*м	100	92	94	Maximum torque, N*m
Коэффициент запаса крутящего момента, %	15	12	20	Factor of torque backup, %
Емкость топливного бака, дм ³	26	32		Fuel tank capacity, dm ³
ТРАНСМИССИЯ / TRANSMISSION				
Коробка передач	механическая, ступенчатая с шестернями постоянного зацепления и муфтами легкого включения/ mechanical, fixed-ratio with constant-mesh gears and easy-engagement clutches			Gearbox
Число передач: вперед/назад	16/8			Number of gears: forward/reverse
Скорость движения, км/ч: вперед/назад	1,0-25,2 / 1,8-13,3			Speed, km/h: forward/reverse
Муфта сцепления	однодисковая, фрикционная, постоянно-замкнутого типа/ single-disk, friction, spring-loaded			Clutch
Привод	4x4			Drive
Дифференциал	блокируемый, задний / locking, rear			Differential
Задний ВОМ	зависимый и синхронный / dependent and synchronous			Rear PTO
Обороты, об/мин	540/1000			Speed, rpm
Тормоза	дисковые, в масле, механические (раздельное управление) / disks, wet, mechanical (separate control)			Brakes
ГИДРОНАВЕСНАЯ СИСТЕМА / HYDRAULIC LIFT LINKAGE				
Заднее навесное устройство	шарнирное, трехточечное / hinge, three-point			Rear hitch
Грузоподъемность на оси подвеса, кг	1100			Lifting capacity at suspension point, kg
Максимальное давление, МПа	20			Maximum pressure, Mpa
Производительность насоса, л/мин.	17			Pump performance, l/min
Емкость гидросистемы, л,	11			Hydraulic system capacity, l
РАЗМЕРЫ И МАССА / DIMENSIONS AND WEIGHT				
Длина/ширина/высота, мм	3050/1550/2150			Length/width/height, mm
База трактора, мм	1690			Wheelbase, mm
Колея по передним колесам, мм	1260, 1410			Front wheels tread, mm
Колея по задним колесам, мм	1250, 1400			Rear wheel tread, mm
Дорожный просвет, мм	435			Ground clearance, mm
Наименьший радиус поворота, м	3,7 (2,8)			Least turning radius, m
Масса эксплуатационная, кг	1770			Operating weight, kg
Шины передние	210/80R16 или (or) 7.5L-16			Front
Шины задние	11.2-20 или (or) 12.4L-16			Rear
ОСНОВНАЯ КОМПЛЕКТАЦИЯ: задний ВОМ (8/21 или 6/21 шлицов); заднее навесное устройство (3-х точечное, 2 гидроцилиндра, фиксирующие цепи); гидровыводы (2 сзади, 2 спереди); 3-х секционный гидрораспределитель; розетка (на задней стороне); переднее и заднее рабочее освещение (1 сзади, 2 спереди); поворотные лампы (4) лампы аварийного освещения; кабина (система отопления, вентиляция, открывающаяся крыша, задние и боковые стекла, электроочистители переднего и заднего стекол, омыватель переднего стекла); подсветка номерного знака; звуковой сигнал; подсветка приборной панели; рулевая колонка с регулируемым углом наклона; гидроусилитель руля; регулируемое сидение; стояночный тормоз (ручной); ручной газ; зеркало заднего вида (2); подножка; гайка погрузочная на дисках (4); аккумулятор (88А); комплект ЗИП.				
ДОПОЛНИТЕЛЬНАЯ КОМПЛЕКТАЦИЯ: тягово-сцепное устройство; буксир передний; поперечина; переднее навесное устройство в сборе с редуктором ПВОМ; грузы дополнительные (20 кг x 8 шт); балласт; пневмопривод; маяк сигнальный; крылья передних колес (2); колеса для газона.				
BASIC SET: rear PTO (8/21 or 6/21 splines); rear hitch (3-point, 2 hydrocylinders, locking chains); hydraulic outlets (2 rear, 2 front); 3-sectional hydraulic spreader; socket (on the rear side); frontal and rear working lights (1 rear, 2 frontal); turning lamps (4); emergency lights; cabin (heater, ventilation system, opening roof and back/rear windows, electric front and rear wipers, front window washer); license plate backlight; horn; dashboard backlight; steering wheel with an adjustable angle; power steering; adjustable seat; parking hand brake; hand acceleration; rear view mirror (2); footboard; wheels hanging nuts (4); battery (88A); spare parts package.				
OPTIONAL: drawbar; towing fork; crossbar; front hitch with front PTO; front weights (20kg x 8 pcs.); rear weights; pneumatic system; signal beacon; front wheel wings (2); lawn tires.				



Комфортабельная отапливаемая кабина
Comfortable cabin with heater



Альтернативный отечественный двигатель MMZ-3LD
Alternative Belarusian engine MMZ-3LD



Простой доступ к узлам для ремонта и обслуживания
Simple access to units for repair and maintenance

BELARUS - 421/451

Выносливость и неприхотливость

Данная модель демонстрирует эффективную работу на затопленной, влажной и сухой почвах в условиях повышенных температур. Высокий клиренс позволяет преодолевать различного рода препятствия, при этом не повреждая сельскохозяйственные культуры. Широкий диапазон КПП позволяет выбирать оптимальную скорость движения. Высокая грузоподъемность задней навески и двухскоростной ВОМ расширяют возможности для использования трактора с различными агрегатами.

Endurance and low-requirement

This model demonstrates effective performance on dry, moist and flooded soils in high temperature conditions. High ground clearance allows overpassing various kinds of obstacles without any crops damaging. Wide-ranged gearbox allows choosing optimal speed. High lifting capacity of rear hitch and two-speed PTO expands possibilities of implementation with various equipment.



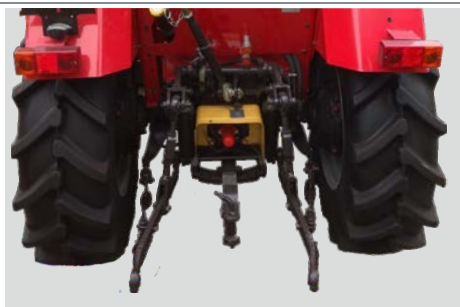
ТЕХНИЧЕСКИЕ ХАРАКТЕРИСТИКИ

TECHNICAL CHARACTERISTICS

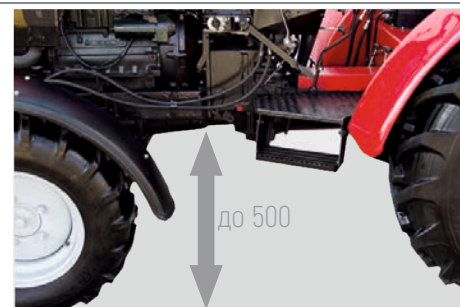
Модель	BELARUS-421	BELARUS-451	Model
ДВИГАТЕЛЬ / ENGINE			
Тип двигателя, число цилиндров	Lombardini LDW2204 4 цилиндра, дизель 4 cylinders, diesel		Engine type, number of cylinders
Эмиссия выхлопа	Stage IIIa		Emission standard
Мощность, кВт(л.с.)	36,6 (49,8)		Power, kW (h.p.)
Объем двигателя, дм ³	2,068		Engine capacity, dm ³
Номинальная частота вращения, об/мин	3000		Rated speed, rpm
Максимальный крутящий момент, Н*м	125		Maximum torque, N*m
Коэффициент запаса крутящего момента, %	15		Factor of torque backup, %
Емкость топливного бака, дм ³	45		Fuel tank capacity, dm ³
ТРАНСМИССИЯ / TRANSMISSION			
Коробка передач	механическая, ступенчатая с шестернями постоянного зацепления и муфтами легкого включения/ mechanical, fixed-ratio with constant-mesh gears and easy-engagement clutches		Gearbox
Число передач: вперед/назад	16/8		Number of gears: forward/reverse
Скорость движения, км/ч: вперед/назад	1,8-29,0 / 2,12-15,4		Speed, km/h: forward/reverse
Муфта сцепления	однодисковая, фрикционная, постоянно-замкнутого типа/ single-disk, friction, spring-loaded		Clutch
Привод	4x4 или (or) 4x2		Drive
Дифференциал	блокируемый, задний / locking, rear		Differential
Задний ВОМ	независимый, синхронный / independent, synchronous		Rear PTO
Обороты, об/мин	540/1000	540/750 или (or) 540/1000	Speed, rpm
Тормоза	дисковые, в масле, механические (раздельное управление) / disks, wet, mechanical (separate control)		Brakes
ГИДРОНАВЕСНАЯ СИСТЕМА / HYDRAULIC LIFT LINKAGE			
Заднее навесное устройство	шарнирное, трехточечное / hinge, three-point		Rear hitch
Грузоподъемность на оси подвеса, кг	1700		Lifting capacity at suspension point, kg
Максимальное давление, МПа	20		Maximum pressure, Mpa
Производительность насоса, л/мин.	27		Pump performance, l/min
Емкость гидросистемы, л	19		Hydraulic system capacity, l
РАЗМЕРЫ И МАССА / DIMENSIONS AND WEIGHT			
Облицовка	пластиковая / plastic	металлическая / metal	Hood
Длина/ширина/высота (по дуге безопасности), мм	3200/1660/2250		Length/width/height (safety bar included), mm
База трактора, мм	1890		Wheelbase, mm
Колея по передним колесам, мм	1260, 1410	1200, 1350	Front wheels tread, mm
Колея по задним колесам, мм	1300, 1350, 1450, 1520, 1620		Rear wheel tread, mm
Дорожный просвет, мм	450		Ground clearance, mm
Наименьший радиус поворота, м	3,8 (3,5)		Least turning radius, m
Масса эксплуатационная, кг	1750		Operating weight, kg
Шины передние	9.50-20 или (or) 265/70R16	6.50-16 или (or) 9.00-16	Front
Шины задние	14.9R24 или (or) 360/70R24		Rear
ОСНОВНАЯ КОМПЛЕКТАЦИЯ: задний ВОМ (8/21 или 6/21 шлицов); заднее навесное устройство (3-х точечное, 2 гидроцилиндра, фиксирующие цепи); гидровыводы (2 сзади, 2 спереди); 2-х или 3-х секционный гидрораспределитель; розетка (на задней стороне); переднее и заднее рабочее освещение (1 сзади, 2 спереди); поворотные лампы (4); лампы аварийного освещения; подсветка приборной панели; рулевая колонка с регулируемым углом наклона; гидросилитель руля; регулируемое сидение; стояночный тормоз (защелка); ручной газ; подножка; гайка погрузочная на дисках (4); аккумулятор (88А); комплект ЗИП.			
ДОПОЛНИТЕЛЬНАЯ КОМПЛЕКТАЦИЯ: тент-крыша; пластиковая крыша; тягово-цепное устройство; буксир передний; поперечина; переднее навесное устройство в сборе с редуктором ПВОМ; грузы дополнительные (20 кг x 8 шт); балласт; подсветка номерного знака; дуга безопасности; звуковой сигнал; стояночный тормоз (ручной); зеркало заднего вида; гидровыводы (2 спереди); крылья передних колес (2).			
BASIC SET: rear PTO (8/21 or 6/21 splines); rear hitch (3-point, 2 hydrocylinders, locking chains); hydraulic outlets (2 rear, 2 front); 2- or 3-sectional hydraulic spreader; socket (on the rear side); frontal and rear working lights (1 rear, 2 frontal); turning lamps (4); emergency lights; dashboard backlight; steering wheel with an adjustable angle; power steering; adjustable seat; parking catch; hand acceleration; footboard; wheels hanging nuts (4); battery (88A); spare parts package.			
OPTIONAL: awning roof; plastic roof; drawbar; towing fork; crossbar; front hitch with front PTO; front weights (20kg x 8 pcs.); rear weights; license plate backlight; safety bar; horn; parking hand brake; rear view mirror; hydraulic outlets (2 front); front wheel wings (2).			



Выбор колесной формулы 4x2 или 4x4
Available 2WD or 4WD



Повышенная грузоподъемность задней навески
Increased lifting capacity of the rear hitch



Высокий клиренс и отличная проходимость
High ground clearance and excellent overpass

BELARUS - 422.1

Оптимальность и многопрофильность

Благодаря четырехцилиндровому двигателю данная модель способна совершать комплексные работы в сельском и коммунальном хозяйствах, эффективно проявлять себя в сфере строительства с погрузочным и экскаваторным оборудованием, в сфере лесного хозяйства с манипуляторами и измельчителями веток. Трактор прост в эксплуатации и при обслуживании. Эффективен при работе в садах.

Optimality and multifunctionality

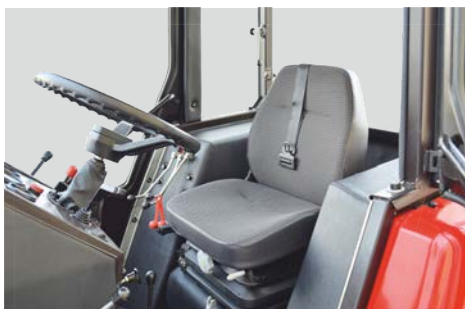
In virtue of four-cylinder Italian Lombardini engine this tractor is capable to perform complex works in agricultural and municipal spheres, as well as in construction and forestry, with various loading, excavating, manipulating and shredding hinged equipment. This model is easy to handle and maintain. An effective in gardening.



ТЕХНИЧЕСКИЕ ХАРАКТЕРИСТИКИ

TECHNICAL CHARACTERISTICS

Модель	BELARUS-422.1	Model
ДВИГАТЕЛЬ / ENGINE		
Тип двигателя, число цилиндров	Lombardini LDW2204 4 цилиндра, дизель 4 cylinders, diesel	Engine type, number of cylinders
Эмиссия выхлопа	Stage IIIa	Emission standard
Мощность, кВт(л.с.)	36,6 (49,8)	Power, kW (h.p.)
Объем двигателя, дм ³	2,068	Engine capacity, dm ³
Номинальная частота вращения, об/мин	3000	Rated speed, rpm
Максимальный крутящий момент, Н*м	125	Maximum torque, N*m
Коэффициент запаса крутящего момента, %	15	Factor of torque backup, %
Емкость топливного бака, дм ³	40	Fuel tank capacity, dm ³
ТРАНСМИССИЯ / TRANSMISSION		
Коробка передач	механическая, ступенчатая с шестернями постоянного зацепления и муфтами легкого включения/ mechanical, fixed-ratio with constant-mesh gears and easy-engagement clutches	Gearbox
Число передач: вперед/назад	16/8	Number of gears: forward/reverse
Скорость движения, км/ч: вперед/назад	1,0-25,2 / 1,8-13,3	Speed, km/h: forward/reverse
Муфта сцепления	однодисковая, фрикционная, постоянно-замкнутого типа/ single-disk, friction, spring-loaded	Clutch
Привод	4x4	Drive
Дифференциал	блокируемый, задний / locking, rear	Differential
Задний ВОМ	зависимый и синхронный / dependent and synchronous	Rear PTO
Обороты, об/мин	540/1000	Speed, rpm
Тормоза	дисковые, в масле, механические (раздельное управление) / disks, wet, mechanical (separate control)	Brakes
ГИДРОНАВЕСНАЯ СИСТЕМА / HYDRAULIC LIFT LINKAGE		
Заднее навесное устройство	шарнирное, трехточечное / hinge, three-point	Rear hitch
Грузоподъемность на оси подвеса, кг	1700	Lifting capacity at suspension point, kg
Максимальное давление, МПа	27	Maximum pressure, Mpa
Производительность насоса, л/мин.	40	Pump performance, l/min
Емкость гидросистемы, л	19	Hydraulic system capacity, l
РАЗМЕРЫ И МАССА / DIMENSIONS AND WEIGHT		
Длина/ширина/высота, мм	3200/1570/2220	Length/width/height, mm
База трактора, мм	1870	Wheelbase, mm
Колея по передним колесам, мм	1260, 1410	Front wheels tread, mm
Колея по задним колесам, мм	1250, 1400	Rear wheel tread, mm
Дорожный просвет, мм	450	Ground clearance, mm
Наименьший радиус поворота, м	3,8 (3,5)	Least turning radius, m
Масса эксплуатационная, кг	1885	Operating weight, kg
Шины передние	210/80R16	Front
Шины задние	11.2-20	Rear
<p>ОСНОВНАЯ КОМПЛЕКТАЦИЯ: задний ВОМ (8/21 или 6/21 шлицов); заднее навесное устройство (3-х точечное, 2 гидроцилиндра, фиксирующие цепи); гидровыводы (2 сзади, 2 спереди); 3-х секционный гидрораспределитель; розетка (на задней стороне); переднее и заднее рабочее освещение (1 сзади, 2 спереди); поворотные лампы (4); лампы аварийного освещения; кабина (система отопления, вентиляция, открывающаяся крыша, задние и боковые стекла, электроочистители переднего и заднего стекол, омыватель переднего стекла); подсветка номерного знака; звуковой сигнал; подсветка приборной панели; рулевая колонка с регулируемым углом наклона; гидросилитель руля; регулируемое сидение; стояночный тормоз (ручной); ручной газ; зеркало заднего вида (2); крылья передних колес (2); подножка; гайка погрузочная на дисках (4); аккумулятор (88А); комплект ЗИП.</p> <p>ДОПОЛНИТЕЛЬНАЯ КОМПЛЕКТАЦИЯ: тягово-сцепное устройство; буксир передний; поперечина; переднее навесное устройство в сборе с редуктором ПВОМ; грузы дополнительные (20 кг x 8 шт); балласт; пневмопривод маяк сигнальный; колеса для газона.</p> <p>BASIC SET: rear PTO (8/21 or 6/21 splines); rear hitch (3-point, 2 hydrocylinders, locking chains); hydraulic outlets (2 rear, 2 front); 3-sectional hydraulic spreader; socket (on the rear side); frontal and rear working lights (1 rear, 2 frontal); turning lamps (4); emergency lights; cabin (heater, ventilation system, opening roof and back/rear windows, electric front and rear wipers, front window washer); license plate backlight; horn; dashboard backlight; steering wheel with an adjustable angle; power steering; adjustable seat; parking hand brake; hand acceleration; rear view mirror (2); front wheel wings (2); footboard; wheels hanging nuts (4); battery (88A); spare parts package.</p> <p>OPTIONAL: drawbar; towing fork; crossbar; front hitch with front PTO, front weights (20kg x 8 pcs.); rear weights; pneumatic system; signal beacon; lawn tires.</p>		



Безопасное рабочее место оператора
Safe operator's workplace



Открывающаяся крыша
Opening roof



Свободный доступ ко всем частям двигателя
Free access to all engine parts

BELARUS - 622

BELARUS - 422.4

Совершенство форм и производительность

Данная модель воплощает в себе идеальное сочетание параметров наиболее важных для фермера: компактные размеры трактора, оптимальная мощность двигателя при низких эксплуатационных затратах, комфорт в сочетании с современным дизайном. Универсальное переднее и заднее трехточечное навесное устройство и широкий диапазон скоростей позволяют использовать обширный ассортимент навесного и прицепного оборудования.

Shapes perfection and productivity

This tractor represents an ideal combination of the most essential parameters for farmers: compact size, optimal engine power at low operating costs, comfort mixed with a modern design. Universal front and rear three-point hitches and wide range of gears allow usage of extensive assortment of hinged and trailed implements.



ТЕХНИЧЕСКИЕ ХАРАКТЕРИСТИКИ

TECHNICAL CHARACTERISTICS

Модель	BELARUS-622	BELARUS-422.4	Model
ДВИГАТЕЛЬ / ENGINE			
Тип двигателя, число цилиндров	Lombardini LDW2204T 4 цилиндра, турбодизель 4 cylinders, turbodiesel	Lombardini LDW2204 4 цилиндра, дизель 4 cylinders, diesel	Engine type, number of cylinders
Эмиссия выхлопа	Stage IIIa		Emission standard
Мощность, кВт(л.с.)	46,0 (62,5)	36,6 (49,8)	Power, kW (h.p.)
Объем двигателя, дм ³	2,199	2,068	Engine capacity, dm ³
Номинальная частота вращения, об/мин	3000		Rated speed, rpm
Максимальный крутящий момент, Н*м	174	125	Maximum torque, N*m
Коэффициент запаса крутящего момента, %	18	15	Factor of torque backup, %
Емкость топливного бака, дм ³	94	94	Fuel tank capacity, dm ³
ТРАНСМИССИЯ / TRANSMISSION			
Коробка передач	механическая, ступенчатая с шестернями постоянного зацепления и муфтами легкого включения/ mechanical, fixed-ratio with constant-mesh gears and easy-engagement clutches		Gearbox
Число передач: вперед/назад (опция)	16/8		Number of gears: forward/reverse
Скорость движения, км/ч: вперед/назад	12-36,6 / 2,1-19,5	1,0-31,7 / 1,8-16,9	Speed, km/h: forward/reverse
Муфта сцепления	однодисковая, фрикционная, постоянно-замкнутого типа/ single-disk, friction, spring-loaded		Clutch
Привод	4x4		Drive
Дифференциал	блокируемый, задний / locking, rear		Differential
Задний ВОМ	независимый и синхронный / independent and synchronous		Rear PTO
Обороты, об/мин	540/1000		Speed, rpm
Тормоза	дисковые, в масле, механические (раздельное управление) / disks, wet, mechanical (separate control)		Brakes
ГИДРОНАВЕСНАЯ СИСТЕМА / HYDRAULIC LIFT LINKAGE			
Заднее навесное устройство	шарнирное, трехточечное / hinge, three-point		Rear hitch
Грузоподъемность на оси подвеса, кг	2800		Lifting capacity at suspension point, kg
Максимальное давление, МПа	40		Maximum pressure, Mpa
Производительность насоса, л/мин.	40		Pump performance, l/min
Емкость гидросистемы, л	19		Hydraulic system capacity, l
РАЗМЕРЫ И МАССА / DIMENSIONS AND WEIGHT			
Длина/ширина/высота, мм	3450/1700/2380		Length/width/height, mm
База трактора, мм	1930		Wheelbase, mm
Колея по передним колесам, мм	1390, 1530		Front wheels tread, mm
Колея по задним колесам, мм	1410, 1510, 1560, 1660, 1730, 1830		Rear wheel tread, mm
Дорожный просвет, мм	560		Ground clearance, mm
Наименьший радиус поворота, м	3,9 [3,5]		Least turning radius, m
Масса эксплуатационная, кг	2530		Operating weight, kg
Шины передние / шины задние	12.4L-16 / 360/70R24		Front / Rear
ОСНОВНАЯ КОМПЛЕКТАЦИЯ: задний ВОМ (8/21 или 6/21 шлицов); заднее навесное устройство [3-х точечное, 2 гидроцилиндра, фиксирующие цепи]; гидровыводы (4 сзади, 4 спереди); 3-х секционный гидрораспределитель; розетка (на задней стороне); переднее и заднее рабочее освещение (2 сзади, 6 спереди); поворотные лампы (4); лампы аварийного освещения; панорамная кабина (безрамные двери с закаленными стеклами, пластиковое исполнение щитка приборов, эргономичное размещение рабочих органов управления, система отопления, вентиляция, открывающаяся крыша, задние и боковые стекла, электроочистители переднего и заднего стекла, омыватель переднего стекла); подсветка номерного знака; звуковой сигнал; подсветка приборной панели; рулевая колонка с регулируемым углом наклона; гидроусилитель руля; регулируемое сидение; стояночный тормоз (ручной); ручной газ; зеркало заднего вида (2); крылья передних колес (2); подножка; гайка погрузочная на дисках (4); аккумулятор (88А); комплект ЗИП.			
ДОПОЛНИТЕЛЬНАЯ КОМПЛЕКТАЦИЯ: тягово-сцепное устройство; буксир передний; поперечина; переднее навесное устройство в сборе с редуктором ПВОМ; грузы дополнительные (40 кг x 8 шт.); балласт; пневмопривод; маяк сигнальный; колеса для газона; кондиционер, дополнительная подножка.			
BASIC SET: rear PTO (8/21 or 6/21 splines); rear hitch [3-point, 2 hydrocylinders, locking chains]; hydraulic outlets [4 rear, 4 front]; 3-sectional hydraulic spreader; socket (on the rear side); frontal and rear working lights [2 rear, 6 frontal]; turning lamps [4]; emergency lights; panoramic cabin (frameless doors with tempered glass, plastic dashboard, ergonomic controls positioning, heater, ventilation system, opening back/rear windows, electric front and rear wipers, front window washer); license plate backlight; horn; dashboard backlight; steering wheel with an adjustable angle; power steering; adjustable seat; parking hand brake; hand acceleration; rear view mirror [2]; front wheel wings [2]; footboard; wheels hanging nuts [4]; battery [88A]; spare parts package.			
OPTIONAL: drawbar; towing fork; crossbar; front hitch with front PTO; front weights (40kg x 8 pcs.); rear weights; pneumatic system; signal beacon; lawn tires; conditioner; additional foot support.			



Панорамный обзор
Panoramic overview



Широкая возможность агрегатирования навесного и прицепного оборудования
Possibility to implement hinger and trailed equipment



Установка кондиционера
Installation of air conditioner

BELARUS - 651

BELARUS - 650

Эффективность и доверие

Новая модель трактора более мощная за счет турбины, с повышенной эффективностью, готовая выполнять более сложные задачи в различных условиях эксплуатации. Оснащена надежным итальянским двигателем «Lombardini», отличительными особенностями которого являются: низкий уровень содержания вредных веществ в выхлопных газах (соответствие стандартам Euro-3A) и высокая производительность при небольших эксплуатационных расходах. Показывает отличные результаты работы на влажной и сухой почве, имеет дополнительный запас прочности.

Efficiency and confidence

New model of tractor is more powerful because of turbine, with increased efficiency, ready to carry out more complex tasks in different environments. It's equipped with reliable Italian "Lombardini" engine which special features are low-pollution emissions (Euro 3A standards) and high performance with low operating expenses. Demonstrates excellent results in wet and dry soil, has an extra margin of safety.



ТЕХНИЧЕСКИЕ ХАРАКТЕРИСТИКИ

TECHNICAL CHARACTERISTICS

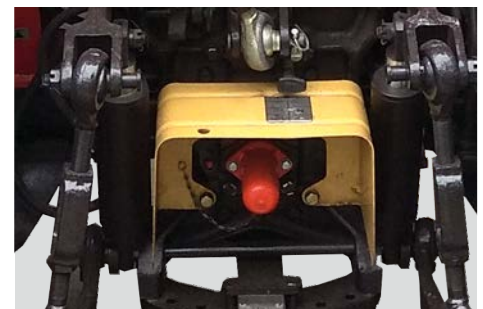
Модель	BELARUS-651		Model
ДВИГАТЕЛЬ / ENGINE			
Тип двигателя, число цилиндров	Lombardini LDW2204T 4 цилиндра, турбодизель 4 cylinders, turbodiesel		Engine type, number of cylinders
Эмиссия выхлопа	Stage IIIa		Emission standard
Мощность, кВт(л.с.)	46,0 (62,5)		Power, kW (h.p.)
Объем двигателя, дм ³	2,199		Engine capacity, dm ³
Номинальная частота вращения, об/мин	3000		Rated speed, rpm
Максимальный крутящий момент, Н*м	174		Maximum torque, N*m
Коэффициент запаса крутящего момента, %	18		Factor of torque backup, %
Емкость топливного бака, дм ³	45		Fuel tank capacity, dm ³
ТРАНСМИССИЯ / TRANSMISSION			
Коробка передач	механическая, ступенчатая с шестернями постоянного зацепления и муфтами легкого включения/ mechanical, fixed-ratio with constant-mesh gears and easy-engagement clutches		Gearbox
Число передач: вперед/назад	16/8		Number of gears: forward/reverse
Скорость движения, км/ч: вперед/назад	1,8-29,0 / 2,12-15,4		Speed, km/h: forward/reverse
Муфта сцепления	однодисковая, фрикционная, постоянно-замкнутого типа/ single-disk, friction, spring-loaded		Clutch
Привод	4x4 или (or) 4x2		Drive
Дифференциал	блокируемый, задний / locking, rear		Differential
Задний ВОМ	независимый и синхронный / independent and synchronous		Rear PTO
Обороты, об/мин	540/1000 или (or) 540/750		Speed, rpm
Тормоза	дисковые, в масле, механические (раздельное управление) / disks, wet, mechanical (separate control)		Brakes
ГИДРОНАВЕСНАЯ СИСТЕМА / HYDRAULIC LIFT LINKAGE			
Заднее навесное устройство	шарнирное, трехточечное / hinge, three-point		Rear hitch
Грузоподъемность на оси подвеса, кг	1700		Lifting capacity at suspension point, kg
Максимальное давление, МПа	20		Maximum pressure, Mpa
Производительность насоса, л/мин.	27		Pump performance, l/min
Емкость гидросистемы, л	19		Hydraulic system capacity, l
РАЗМЕРЫ И МАССА / DIMENSIONS AND WEIGHT			
Длина/ширина/высота (по дуге безопасности), мм	3300/1660/2250		Length/width/height (safety bar included), mm
База трактора, мм	1890		Wheelbase, mm
Колея по передним колесам, мм	1260, 1410	1200, 1350	Front wheels tread, mm
Колея по задним колесам, мм	1300, 1350, 1450, 1520, 1620		Rear wheel tread, mm
Дорожный просвет, мм	470		Ground clearance, mm
Наименьший радиус поворота, м	3,8 (3,5)		Least turning radius, m
Масса эксплуатационная, кг	1850		Operating weight, kg
Шины передние	9.50-20	6.50-16 или (or) 9.00-16	Front
Шины задние	14.9R24		Rear
ОСНОВНАЯ КОМПЛЕКТАЦИЯ: задний ВОМ (8/21 или 6/21 шлицов); заднее навесное устройство (3-х точечное, 2 гидроцилиндра, фиксирующие цепи); гидровыводы (2 сзади); 3-х секционный гидрораспределитель; розетка (на задней стороне); переднее и заднее рабочее освещение (1 сзади, 2 спереди); поворотные лампы (4); лампы аварийного освещения; подсветка номерного знака; звуковой сигнал; подсветка приборной панели; рулевая колонка с регулируемым углом наклона; гидроусилитель руля; регулируемое сидение; стояночный тормоз (защелка); ручной газ; подножка; гайка погрузочная на дисках (4); аккумулятор (88А); комплект ЗИП.			
ДОПОЛНИТЕЛЬНАЯ КОМПЛЕКТАЦИЯ: пластиковая крыша; тягово-сцепное устройство; буксир передний; поперечина; переднее навесное устройство в сборе с редуктором ПВОМ; грузы дополнительные (40 кг x 8 шт); балласт; подсветка номерного знака; дуга безопасности; зеркало заднего вида; крылья передних колес (2); стояночный тормоз (ручной).			
BASIC SET: rear PTO (8/21 or 6/21 splines); rear hitch (3-point, 2 hydrocylinders, locking chains); hydraulic outlets (2 rear); 3-sectional hydraulic spreader; socket (on the rear side); frontal and rear working lights (1 rear, 2 frontal); turning lamps (4); emergency lights; license plate backlight; horn; dashboard backlight; steering wheel with an adjustable angle; power steering; adjustable seat; parking catch; hand acceleration; footboard; wheels hanging nuts (4); battery (88A); spare parts package.			
OPTIONAL : plastic roof; drawbar; towing fork; crossbar; front hitch with front PTO; front weights (40kg x 8 pcs.); rear weights; license plate backlight; safety bar; rear view mirror; front wheel wings (2); parking hand brake.			



Увеличенная мощность за счет турбины
Increased power due to turbine



Колесная формула 4x2 и 4x4
Drive 2WD and 4WD



Независимый привод вала отбора мощности
Independent PTO drive



КОММУНАЛЬНАЯ ТЕХНИКА

MUNICIPAL VEHICLES



Машины уборочные МУ-320/ -422.1/ -622

Roads Sweeper МУ-320/ -422.1/ -622

Мобильность и точность

Машины уборочные предназначены для очистки улиц, площадей, дорог и тротуаров от свежеевыпавшего снега и мусора, для планировки насыпного грунта и засыпки им траншей и ям.

Mobility and accuracy

Roads sweeper is designed to clean streets, squares, roads and footpaths from fresh snow and garbage to ground planing and refill trenches and pits.

Основная комплектация/ Basic set:

- Оборудование щеточное/ Brush equipment
- Оборудование бульдозерное/ Blade equipment



Машины погрузочно-уборочные МПУ-320/ -422.1/ -622

Sweeping and loading vehicles МПУ-320/ -422.1/ -622

Эргономичность и продуктивность

Машины погрузочно-уборочные предназначены для выполнения уборочных и погрузочно-разгрузочных работ, земляных работ на грунтах I и II категории, работ по планировке площадок, засыпки ям и траншей.

Ergonomics and productivity

Cleaning and loading vehicles is used to carry out cleaning, loading, and earthwork in grounds of 1 and 2 category, lconstruction of plots, refill trenches and pits.

Основная комплектация/Basic set:

- Оборудование погрузочное/ Blade loader
- Оборудование щеточное/ Brush equipment



Машины погрузочные МП-320/ -422.1/ -622

Wheel loaders МП-320/ -422.1/ -622

Многогранность и потенциал

Машины погрузочные предназначены для выполнения погрузочно-разгрузочных работ и работ по перевозке сыпучих грузов на небольшие расстояния, работ по планировке площадок, засыпке траншей насыпным грунтом, работ по очистке дорог, тротуаров и площадей от мусора и свежеевыпавшего снега.

Versatility and potential

Wheel loaders is used to carry out handling operations and transport loose goods for short distances, ground planing works, refill trenches with loose ground, clean roads, footpaths and squares from garbage and fresh snow.

Основная комплектация/Basic set:

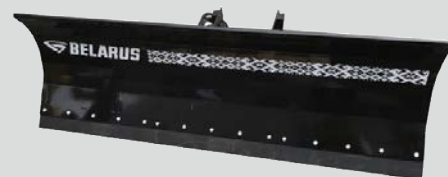
- Оборудование погрузочное /Blade loader
- Балласт/ Rear weights



Щетка ЦТ-15/ -20
Brush ЦТ-15/ -20



Оборудование погрузочное ОП-300
Blade loader ОП-300



Отвал ОТ-18/ -20/ -25
Blade ОТ-18/ -20/ -25

ТЕХНИЧЕСКИЕ ХАРАКТЕРИСТИКИ TECHNICAL CHARACTERISTICS

Модель	МУ-320/ -422.1/ -622			МПУ-320/ -422.1/ -622			МП-320/ -422.1/ -622			Model	
Тип	колесная /weelbase			колесная /weelbase			колесная /weelbase			Type	
База трактора BELARUS	3204	4221	622	3204	4221	622	3204	4221	622	Base cassis BELARUS tractor	
Габаритные размеры в транспортном положении, мм: длина/ширина/высота	5500/ 1900/ 2370	5800/ 2250/ 2500	6000/ 2500/ 2600	6150/ 1800/ 2370	6350/ 2250/ 2500	6600/ 2500/ 2600	4650/ 1800/ 2370	4800/ 1800/ 2500	5000/ 1800/ 2600	Overall dimension in transport position, mm: length/width/height	
Габаритный радиус поворота в транспортном положении, мм	4200	5000	6000	5000	5000	6000	5000	5000	6000	Overall turning radius in transport position, mm	
Масса эксплуатационная, кг: * - с оросительной системой	2250/ 2450*	2750/ 3000*	3100/ 3350*	2400/ 2600*	2900/ 3150*	3250/ 3500*	2250	2750	3350	Operating weight, kg *-with irrigation system	
Скорость движения, км/ч транспортная/рабочая	25/10	25/12	25/12	25/10	25/12	25/12	25/10	25/12	25/12	Speed, km/h transport/working	
ОБОРУДОВАНИЕ ЩЕТОЧНОЕ										BRUSH EQUIPMENT	
Модель	ЩТ-15		ЩТ-20	ЩТ-15		ЩТ-20					Model
Ширина захвата, мм	1300		1710	1300		1710					Breadth of coverage, mm
Габаритные размеры, мм: длина/ширина/высота	1710/1840/990		1888/2327/ 990	1710/1840/990		1888/2327/ 990					Overall dimension, mm: length/width/height
Масса, кг	295		320	295		320					Weight, kg
Диаметр щетки, мм	550		550	550		550					Brush diameter, mm
Частота вращения щетки, об/мин	260		260	260		260					Brush rotation frequency, rpm
Угол поворота щетки (постоянный), град.	60		60	60		60					Rotation angle (constant), degree
Производительность при очистке проезжей части от свежевыпавшего снега и мелкого мусора (при скорости 8-10км/ч), м ² /ч	1700		17100	11700		17100					Productivity during the cleaning of roadway from fresh snow and refuse (speed 8-10 km/h), m ² /h
Дополнительная комплектация	оросительная система / irrigation system										Optional
ОБОРУДОВАНИЕ ПОГРУЗОЧНОЕ										LOADER EQUIPMENT	
Модель					ОП-300		ОП-300				Model
Рабочая ширина ковша, мм					1650		1650				Working width bucket, mm
Габаритная высота с максимально поднятым ковшом, мм					3450		3550				Overall height with maximum raised bucket, mm
Высота разгрузки (при угле разгрузки 45°), мм					2300		2400				Height dump (at an angle of 45°), mm
Вместимость ковша номинальная, м ³					0,25		0,33				Bucket volume, m ³
Грузоподъемность погрузчика, кг					300		400				Lifting capacity, kg
Дополнительная комплектация	быстросменное оборудование / quick change organs										Optional
ОБОРУДОВАНИЕ БУЛЬДОЗЕРНОЕ										BLADE EQUIPMENT	
Модель	ОТ-18	ОТ-20	ОТ-25								Model
Рабочая ширина отвала при угле установки 60°/90°, мм	1560/ 1800	1730/ 2000	2150/ 2500								Working width at an setting angle 60°/90°, mm
Габаритные размеры, мм: высота/ширина	1800/590	2000/590	2500/590								Overall dimension, mm: width/height
Масса, кг	110	120	140								Weight, kg
Производительность при очистке проезжей части от свежевыпавшего снега, м ² /ч	2000	2200	2500								Productivity during the cleaning of roadway from fresh snow, m ² /h
Дополнительная комплектация	гидроповоротный механизм управления / hydraulic control mechanism										Optional

Дополнительная комплектация/Optional



Отвал с гидроповоротным механизмом управления ОТ-18-01/ -20-01/ -25-01/
Blade with hydraulic control mechanism
ОТ-18-01/ -20-01/ -25-01



Оборудование щеточное с оросительной системой ЩТ-15-01/ -20-01
Brush equipment with irrigation system
ЩТ-15-01/ -20-01



Быстросменные рабочие органы погрузчика/
Quick change organs loader
ковш ОП-300.10.00.000/ bucket ОП-300.10.00.000
вилы ОП-300.11.00.000/ forks ОП-300.11.00.000
отвал ОП-300.12.00.000/ blade ОП-300.12.00.000



**НАВЕСНОЕ И ПРИЦЕПНОЕ
ОБОРУДОВАНИЕ**

EQUIPMENT

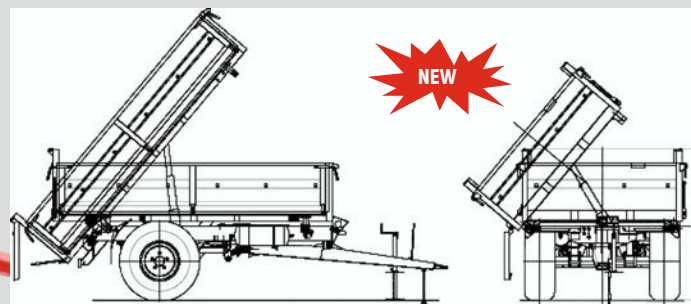
Полуприцепы тракторные ПМТ-330/ -330А/-450

Полуприцепы предназначены для перевозки различных сыпучих грузов и их разгрузки обратно в коммунальные службы и дорожно-строительные компании. В отличие от аналогичных моделей, полуприцепы имеют увеличенную раму кузова, регулируемый по высоте подпружиненный буксирный крюк, оснащены пластинчатыми тормозами, пневматическим приводом, осветительными приборами, открывающимися боковыми и задними заслонками, разгрузочными гидравлическими агрегатами с разгрузкой назад. Имеют тягово-сцепное устройство ТСУ-1М.

НОВИНКА:

Полуприцепы тракторные ПМТ-330.3/330А.3/450.3

Полуприцепы оснащены разгрузочным гидравлическим агрегатом с разгрузкой на 3 стороны.



SPECIALTY:

Small-sized tractor semi-trailers PMT-330.3/330А.3/450.3

Semi-trailers equipped with a hydraulic unloading unit with unloading on 3 sides.

Модель	ПМТ-330/ -330.3	ПМТ-330А/ -330А.3	ПМТ-450/ -450.3	Model
Грузоподъемность, кг	3300	3800	4500	Load capacity, kg
Масса, кг	1120	1130	1250	Weight, kg
Вместимость кузова, м ³	2,7	2,7	3,2	Body capacity, m ³
Погрузочная высота, мм: по полу кузова/ по бортам	1100/1600	1100/1600	1100/1600	Loading height, mm at floor level/at flap level
Внутренний размер кузова, мм: длина/ ширина/ высота	3000/1700/530	3000/1700/530	3000/2000/530	Body internal dimensions, mm: length/width /height
Габаритные размеры: , мм длина/ ширина/ высота	4500/1900/1800	4500/1900/1800	4500/2200/1800	Overall dimension, mm: length/width /height
Колея, мм	1400	1400	1600	Wheels track, mm
Дорожный просвет, мм	300	300	300	Ground clearance, mm
Шины	13,7/75-16HC8	13,7/75-16HC8	13,7/75-16HC10	Tyres
Допускаемая нагрузка на ТСУ трактора, кг	500	600	700	Drawbar permissible load, kg
Агрегатирование с тракторами класса	0,6	0,6	0,9	Designed for tractor class

Дополнительная комплектация/ Optional



Цельнометаллические борты, без крыши/ Fullmetall boards, without roof
Цельнометаллические борты, крыша, без заднего борта/ Fullmetall boards, with roof,
without rear board



Сетчатые борты, без крыши/ Reticulate boards, without roof
Сетчатые борты, крыша, без заднего борта/ Reticulate boards, with roof, without rear
board

Пескоразбрасыватель ПР-320 Gritter PR-320

Пескоразбрасыватели ПР-320 / РП-500 предназначены для разбрасывания песка и песчаных солевых смесей по автодорогам, тротуарам, улицам, производственным территориям. Допускается к использованию для поверхностного нанесения сухих минеральных удобрений.



Gritters PR-320 / RP-500 is designed for spreading sand and sand salt blend on roads, sidewalks, streets, industrial areas. It is allowed to be used for surface application of dry mineral fertilizers.

Модель	ПР-320	РП-500	РП-500-01	Model
Производительность, м ² /ч		25 000...75 000		Productivity, m ² /h
Масса, кг	150	130	155	Weight, kg
Рабочая скорость, км/ч		6..15		Working speed, km/h
Транспортная скорость, км/ч, до		20		Transport speed, km/h
Рабочая ширина разбрасывания, м	2..5	2..6		Working width, m
Грузоподъемность, т, не более	0,45	0,5	0,7	Load capacity, kg
Допускаемая влажность песка, %	25	15		Permissible sand moisture, %
Габаритные размеры, мм: длина/ширина/высота	1015/1100/1100	1160/1200/1200	1160/1200/1530	Overall dimension, mm: length/width /height
Агрегатирование с тракторами класса	0,6	0,6	0,9	Designed for tractor class

Косилка тракторная КТС-1,6

Косилка тракторная предназначена для скашивания и измельчения трав, грубостебельной растительности и кустарников в коммунальных хозяйствах.



Mower KTC-1,6

The mower is designed for mowing and chopping herbs, coarse vegetation and shrubs in communal services.

Модель	КТС-1,6	Model
Производительность, га/ч	0,48...1,3	Productivity, ha/h
Масса, кг, не более	200	Weight, kg
Ширина захвата за один проход, мм	1600	Capture width in one row, mm
Минимальная высота среза, мм	40	Minimum cut height, mm
Толщина срезаемых стеблей, веток, мм, не более	30	Thickness of cut stems, branches, mm, not more than
Скорость движения при установке на трактор, км/ч. не более: рабочая/транспортная	3...8/25	Movement speed mounted on a tractor, km/h. not more than: working / transport
Габаритные размеры, мм: длина/ширина/высота	2010/1770/940	Overall dimension, mm: length/width /height
Привод ВОМ трактора, об/мин	540	Speed PTO, rpm
Количество ножей, шт	2	Number of knives, pcs
Агрегатирование с тракторами класса	0,6 и 0,9	Designed for tractor class

А
В
Т
Н
В



Открытое акционерное общество
"Бобруйский завод тракторных деталей и агрегатов"
213805, Республика Беларусь, Могилевская обл.,
г.Бобруйск, ул.Бахарова, 225

Отдел реализации тракторов:
по Республике Беларусь +375 225 46-91-65
+375 17 556-50-20
+375 29 639-86-93

страны СНГ +375 225 46-78-15
+375 225 46-77-86

страны зарубежья +375 225 46-77-28

tdatractor@bztda.by

Open Joint Stock Company
"Bobruisk plant of tractor details and units"
213805, Republic of Belarus,
Bobruisk, Baharova st., 225

Tractor sale department:

Republic of Belarus +375 225 46-91-65
+375 17 556-50-20
+375 29 639-86-93

CIS +375 225 46-78-15
+375 225 46-77-86

Abroad countries +375 225 46-77-28

БУДЬ В КУРСЕ!

Актуальная информация, новости,
акции, скидки, фото и видео
материал



bztda.by



[bztda.official](https://www.facebook.com/bztda.official)



[@bztda.official](https://www.instagram.com/bztda.official)



[bztda.official](https://www.youtube.com/bztda.official)



[bztda.official](https://vk.com/bztda.official)

STAY IN TOUCH!

Actual information, news, actions,
discounts, photo and video